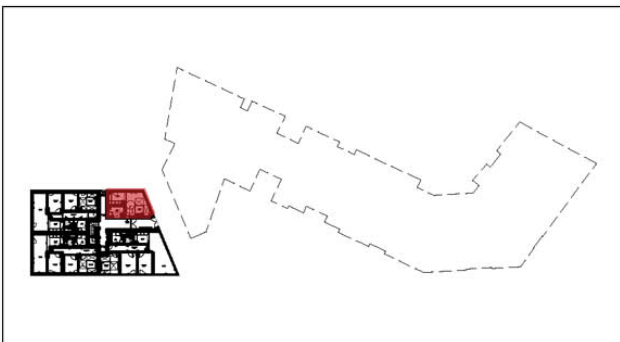


PROVISOIRE



RESPIR'
63 avenue Jean Jaurès
VILLETANEUSE

LOT A 01
Appartement 1 pièce
RDC bas - Cage A



SURFACE HABITABLE	
Séjour	18.02 m²
Cuisine	6.67 m²
Salle d'eau	5.29 m²
TOTAL HABITABLE	
29.97 m²	
Terrasse	
Jardin	
12.57 m²	
40.77 m²	

F	Fenêtre	PF	Porte fenêtre
CF	Châssis fixe	VR	Volet roulant
all.	Allege	VB	Volet battant
LL	Lave-linge	GC	Garde-corps
LV	Lave-vaisselle	PV	Pare-vue
R	Réfrigérateur	PD	Pare-douche
CU	Cuisson	Haie	
KI	Kitchenette	Soffite hsp mini 2.10	
PL	Placard	VMC	
TE	Tableau électrique	Trappe de visite	

Nota : "Des modifications sont susceptibles d'être apportées en fonction des nécessités techniques et administratives pour les dimensions libres, retombées, faux-plafonds, les équipements et réseaux divers, les appareillages électriques, dont la nature et le nombre sont donnés à titre indicatif. Les surfaces sont approximatives. Les canalisations ne sont pas figurées. Hors soffite. La végétation n'est pas contractuelle."

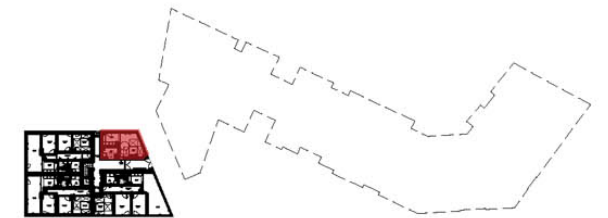
"Bon pour accord"

Date :
Nom :
Signature :

06/09/2018 indice A Architecte : Jacques SOUCHEYRE

RESPIR'
63 avenue Jean Jaurès
VILLETANEUSE

LOT A 01
Appartement 1 pièce
RDC bas - Cage A



SURFACE HABITABLE

Séjour	18.02 m ²
Cuisine	6.67 m ²
Salle d'eau	5.29 m ²

TOTAL HABITABLE 29.97 m²

Terrasse	12.57 m ²
Jardin	40.77 m ²



Nota : "Des modifications sont susceptibles d'être apportées en fonction des nécessités techniques et administratives pour les dimensions libres, retombées, faux-plafonds, les équipements et réseaux divers, les appareillages électriques, dont la nature et le nombre sont donnés à titre indicatif. Les surfaces sont approximatives. Les canalisations ne sont pas figurées. Hors soffite. La végétation n'est pas contractuelle."

"Bon pour accord"

Date :
Nom :

Signature :

06/09/2018 indice A Architecte : Jacques SOUCHEYRE