

[CNF EIFFAGE
ENVOIENR
IMMOBILIER]

MARSEILLE CHANGE.

AU BORD D'UNE MÉDITERRANÉE QUE LA CITÉ RÉINVESTIT PEU À PEU, À LA CHARNIÈRE DU VIEUX-PORT ET DE LA JOLETTE, ENTRE FAÇADE MARITIME ET CŒUR HISTORIQUE, UN NOUVEAU QUARTIER EST NÉ, SYMBOLE D'UNE MARSEILLE MODERNE ET CONQUÉRANTE.

VÉRITABLE PROUE DE LA VILLE, AVEC LE MUCEM COMME ÉTENDARD, CE NOUVEAU CENTRE PARFAITEMENT CONNECTÉ À L'ENSEMBLE DE LA CITÉ S'IMPOSE PEU À PEU COMME UN AUTHENTIQUE LIEU DE VIE, MÉLANT ACTIVITÉS TERTIAIRES, COMMERCIALES ET CULTURELLES ET VRAIE DYNAMIQUE DE QUARTIER.

SUR CE SITE AUSSI STRATÉGIQUE QU'ÉMBLÉMATIQUE, MANQUAIT ENCORE UNE RÉALISATION ARCHITECTURALE D'ENVERGURE, PERMETTANT D'ASSURER UNE TRANSITION HARMONIEUSE DANS LE BÂTI DU FRONT DE MER.

LE CASTEL EST LA RÉPONSE À CE BESOIN : UN PROJET AMBITIEUX, PRESTIGIEUX ET RICHE DE SENS, AU CŒUR DU NOUVEAU MARSEILLE.

LE CASTEL

UN POINT DE VUE QUE LES AUTRES N'ONT PAS

PLAN DE VENTE Lot N° M66



LE CASTEL

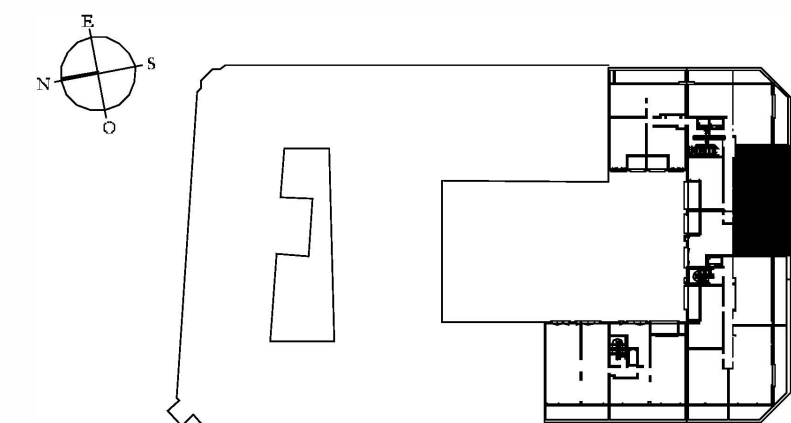
—C—

LE CASTEL

Bâtiment M

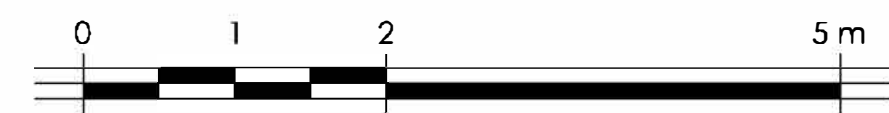
Appartement N°M66

4 pièces, 6ème étage

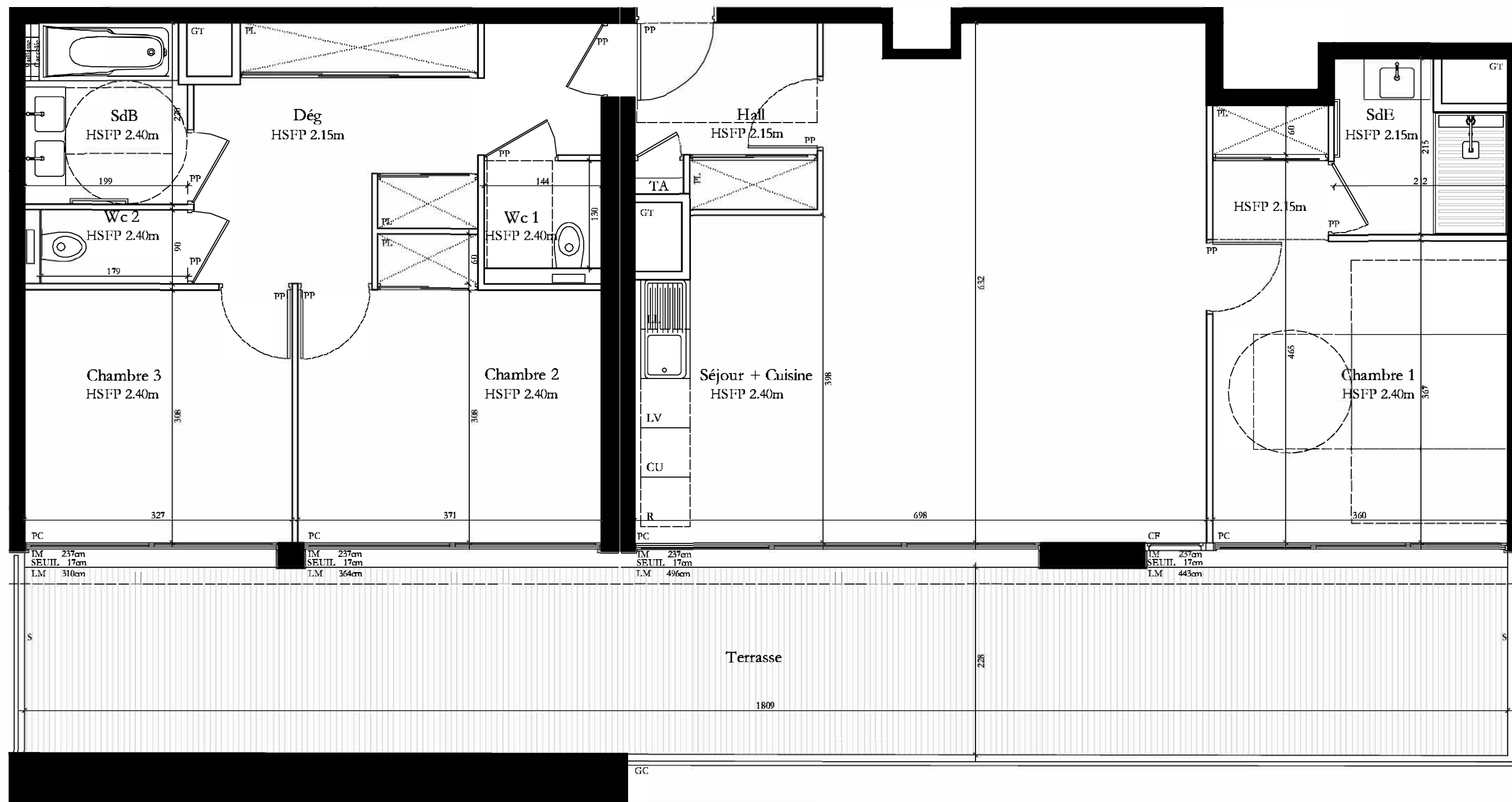


TYPE DE PIÈCE	SURFACES HABITABLES
Hall	4.91 m²
Séjour + Cuisine	37.82 m²
Chambre 1	15.54 m²
Chambre 2	12.24 m²
Chambre 3	10.05 m²
SdB	4.30 m²
SdE	3.97 m²
Dég	12.04 m²
Wc 1	1.87 m²
Wc 2	1.61 m²
TOTAL Surface Habitable	104.35 m²
Terrasse	41.25 m²

NOTA: la surface des placards est incluse dans celle des pièces attenantes.



1er Août 2017 - Indice 1



AL : Hauteur Allège / CF : Châssis Fixe / CU : Cuisson / CVA : Cloison Vitrée Accordéon / F : Fenêtre / FA : Fenêtre Accordéon / FC : Fenêtre Couissante
GC : Garde-Corps / GT : Gaine Technique Logement / IM : Hauteur Imposte / LL : Lave-Linge / LM: Longueur Menuiserie / LO: Lames Occultantes Orientables
LV : Lave-Vaisselle / LVO: Lames Verre Orientables / OL: Occultation Intérieure / PC: Panneaux Couissants / PF: Porte-Fenêtre / PL: Placard / PP: Porte-Pleine
R : Réfrigérateur / RP : Robinet Puisage / S: Séparatif / SEUIL: Hauteur Seuil / TA : Tableau Abonné / V: Volet / VR : Volet Roulant / VRE: Volet Roulant Encastré

NOTA: La société se réserve le droit de modifier les dimensions libres et les équipements en fonction des contraintes techniques et administratives de construction. Le mobilier et les éléments de cuisine ne sont pas fournis (sauf disposition contraire), ils sont représentés à titre indicatif. Les retombées, soffites, faux-plafonds, trappes d'accès, canalisations, emplacement des ballons d'eau chaude et radiateurs ne sont pas tous représentés. Les surfaces et les côtes peuvent varier de 5%