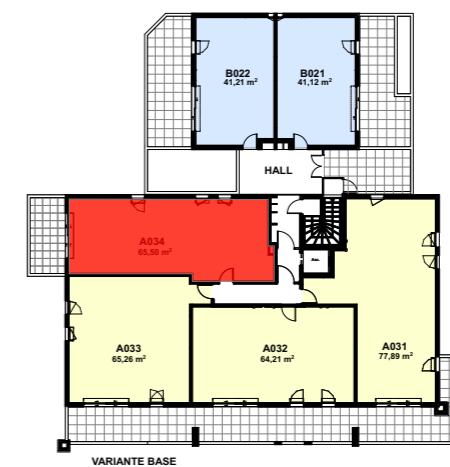


27 PAUL CEZANNE AIX EN PROVENCE

27 Avenue Paul Cézanne
13100 Aix-en-Provence











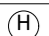









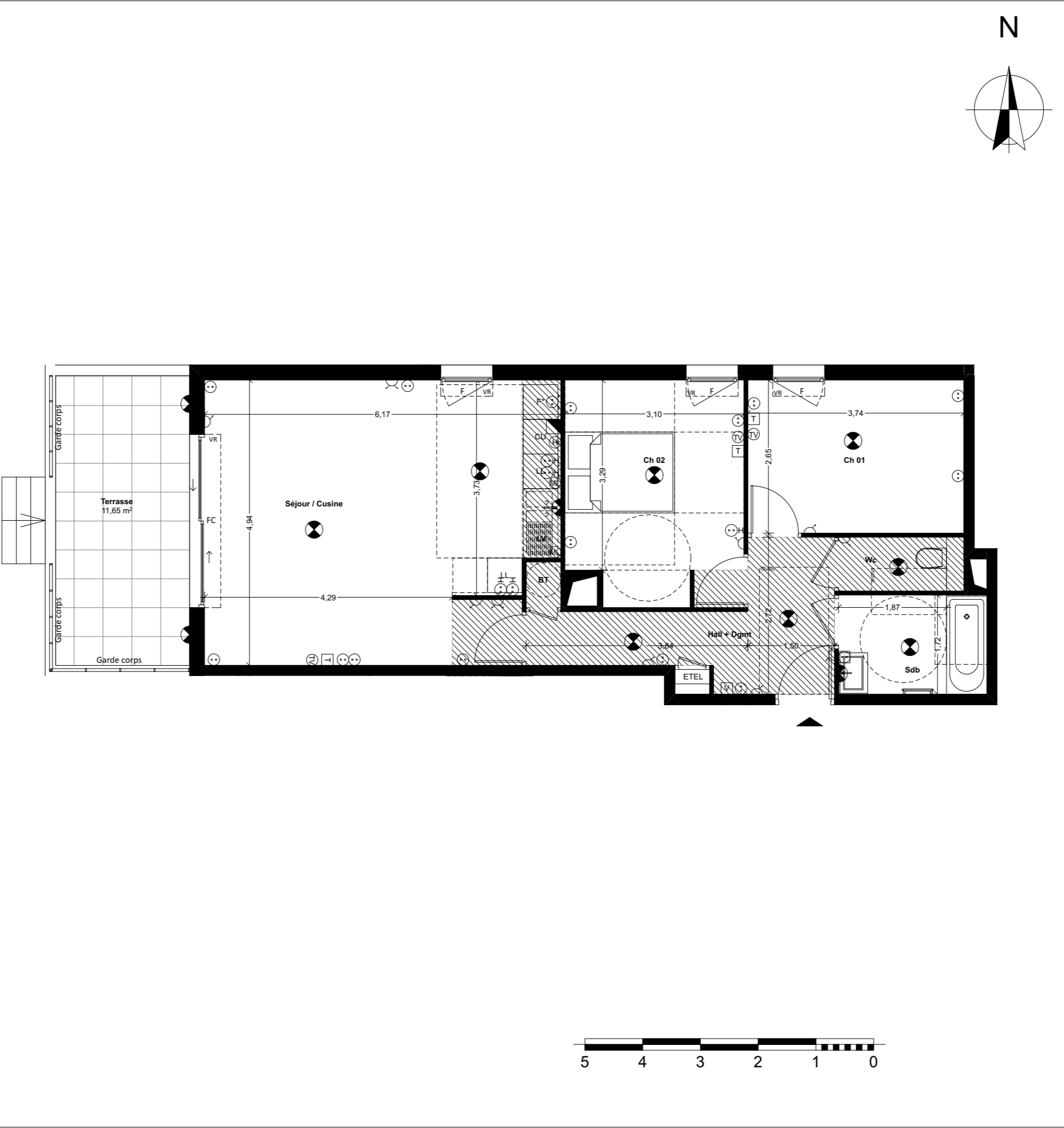
BATIMENT	A
APPARTEMENT	A 034
NIVEAU	Rez de chaussée
TYPE	3 Pièces



<https://bonaparte-promotion.fr>

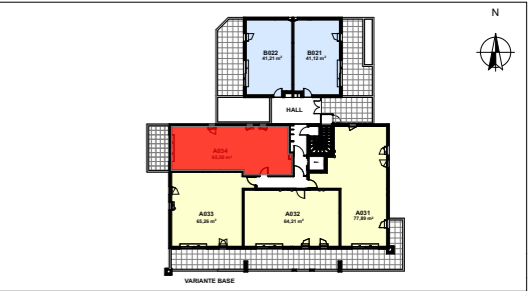
LEGENDE PLAN	
EV	Evier
LV	Lave-vaisselle
LL	Lave-linge
SL	Sèche-linge
RF	Réfrigérateur
CU	Plaque de cuisson
CH	Chaudière gaz individuelle
SS	Sèche-serviette
PF	Porte-fenêtre
F	Fenêtre
FF	Fenêtre fixe
FT	Fenêtre de toit
VR	Volet roulant
VB	Volet battant
BT	Ballon thermodynamique
EP	Descente pluviale
ETEL	Tableau électrique
	Soffites et faux-plafonds
	Poutres et retombées
	Carrelage au sol

LEGENDE ELECTRIQUE	
	Interrupteur simple
	Interrupteur va-et-vient
	Prise simple
	Prise simple haute
	Prises doubles
	Prises doubles hautes
	Prise étanche
	Prise télécom
	Prise télévision
	Sortie de fil pour la hotte
	Sortie de fil 32A plaque de cuisson
	Prise spécialisée pour le four
	Prise spécialisée pour machine à laver
	Applique murale
	Plafonnier
	Spot
	Sonnette
	Vidéophone



27 PAUL CEZANNE AIX EN PROVENCE

27 Avenue Paul Cézanne 13100 Aix-en-Provence	
BATIMENT	A
APPARTEMENT	A 034
NIVEAU	Rez de chaussée
TYPE	3 Pièces



BT	0,47	m²
Ch 01	9,91	m²
Ch 02	11,79	m²
Hall + Dgmt	7,95	m²
Sdb	4,42	m²
Séjour / Cuisine	29,22	m²
Wc	1,74	m²
		m²
		m²
		m²
		m²
		m²
		m²
		m²

TOTAL SURFACE HABITABLE	65,50	m²
-------------------------	-------	----

		m²
TERRASSE	11,65	m²
JARDIN	25,00	m²
TOTAL SURFACE ANNEXES	36,65	m²



<https://bonaparte-promotion.fr>

NB : Le présent document exprime la figure et les dispositions générales de l'appartement. Les surfaces sont approximatives. Des variations peuvent intervenir en fonction de contraintes techniques et/ou réglementaires de la réalisation, tant en ce qui concerne les dimensions libres que l'équipement. Les retombées de poutres, faux-plafonds, soffites, canalisations, ne sont pas tous figurés et peuvent être modifiés pour des raisons techniques. La hauteur sous soffites, faux-plafonds et retombées de poutres ne serait être inférieure à 2,00 m. Les éléments de mobiliers de cuisine et les implantations des équipements électriques sont présentés à titre indicatif.

DATE: 22/03/2017	IND:
------------------	------