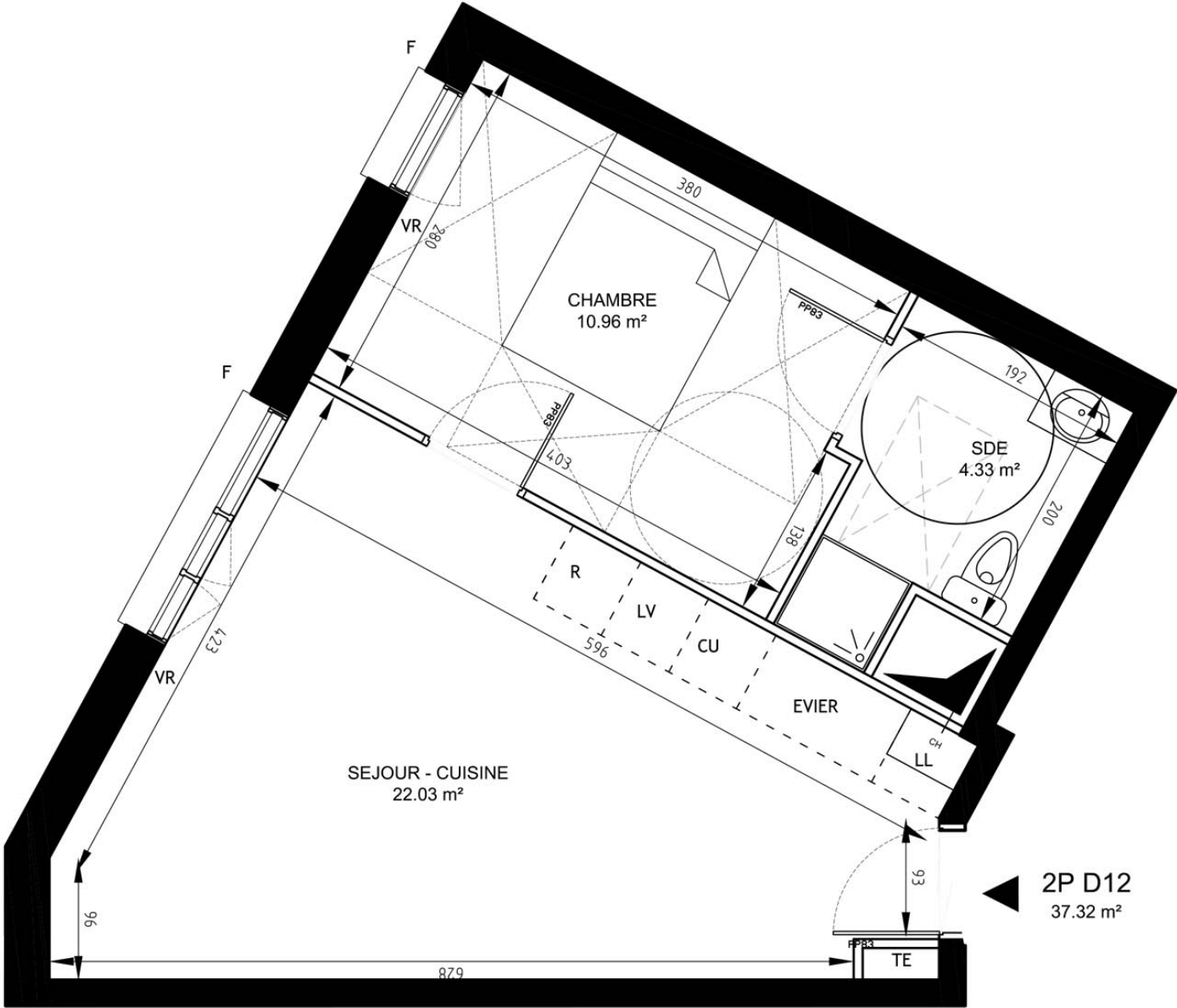


PROVISOIRE



RESPIR'  
63 avenue Jean Jaurès  
VILLETANEUSE

LOT D 12  
Appartement 2 pièces  
R+1 - Cage D



SURFACE HABITABLE

Séjour - Cuisine	22.03 m²
Chambre	10.96m²
Salle d'eau	4.33 m²
<b>TOTAL HABITABLE</b>	<b>37.32 m²</b>

F	Fenêtre	PF	Porte fenêtre
CF	Châssis fixe	VR	Volet roulant
all.	Allege	VB	Volet battant
LL	Lave-linge	GC	Garde-corps
LV	Lave-vaisselle	PV	Pare-vue
R	Réfrigérateur	PD	Pare-douche
CU	Cuisson	Haie	
KI	Kitchenette	Soffite hsp mini 2.10	
PL	Placard	VMC	
TE	Tableau électrique	Trappe de visite	

Nota : "Des modifications sont susceptibles d'être apportées en fonction des nécessités techniques et administratives pour les dimensions libres, retombées, faux-plafonds, les équipements et réseaux divers, les appareillages électriques, dont la nature et le nombre sont donnés à titre indicatif. Les surfaces sont approximatives. Les canalisations ne sont pas figurées. Hors soffite. La végétation n'est pas contractuelle."

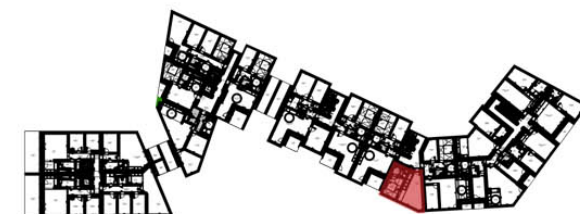
"Bon pour accord"

Date :  
Nom :  
Signature :

06/09/2018 indice A Architecte : Jacques SOUCHEYRE

**RESPIR'**  
**63 avenue Jean Jaurès**  
**VILLETANEUSE**

**LOT D 12**  
**Appartement 2 pièces**  
**R+1 - Cage D**



**SURFACE HABITABLE**

Séjour - Cuisine	22.03 m <sup>2</sup>
Chambre	10.96m <sup>2</sup>
Salle d'eau	4.33 m <sup>2</sup>

<b>TOTAL HABITABLE</b>	<b>37.32 m<sup>2</sup></b>
------------------------	----------------------------



Nota : "Des modifications sont susceptibles d'être apportées en fonction des nécessités techniques et administratives pour les dimensions libres, retombées, faux-plafonds, les équipements et réseaux divers, les appareillages électriques, dont la nature et le nombre sont donnés à titre indicatif. Les surfaces sont approximatives. Les canalisations ne sont pas figurées. Hors soffite. La végétation n'est pas contractuelle."

"Bon pour accord"

Date :  
Nom :

Signature :

06/09/2018 indice A Architecte : Jacques SOUCHEYRE