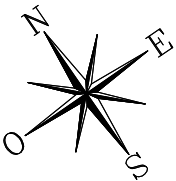
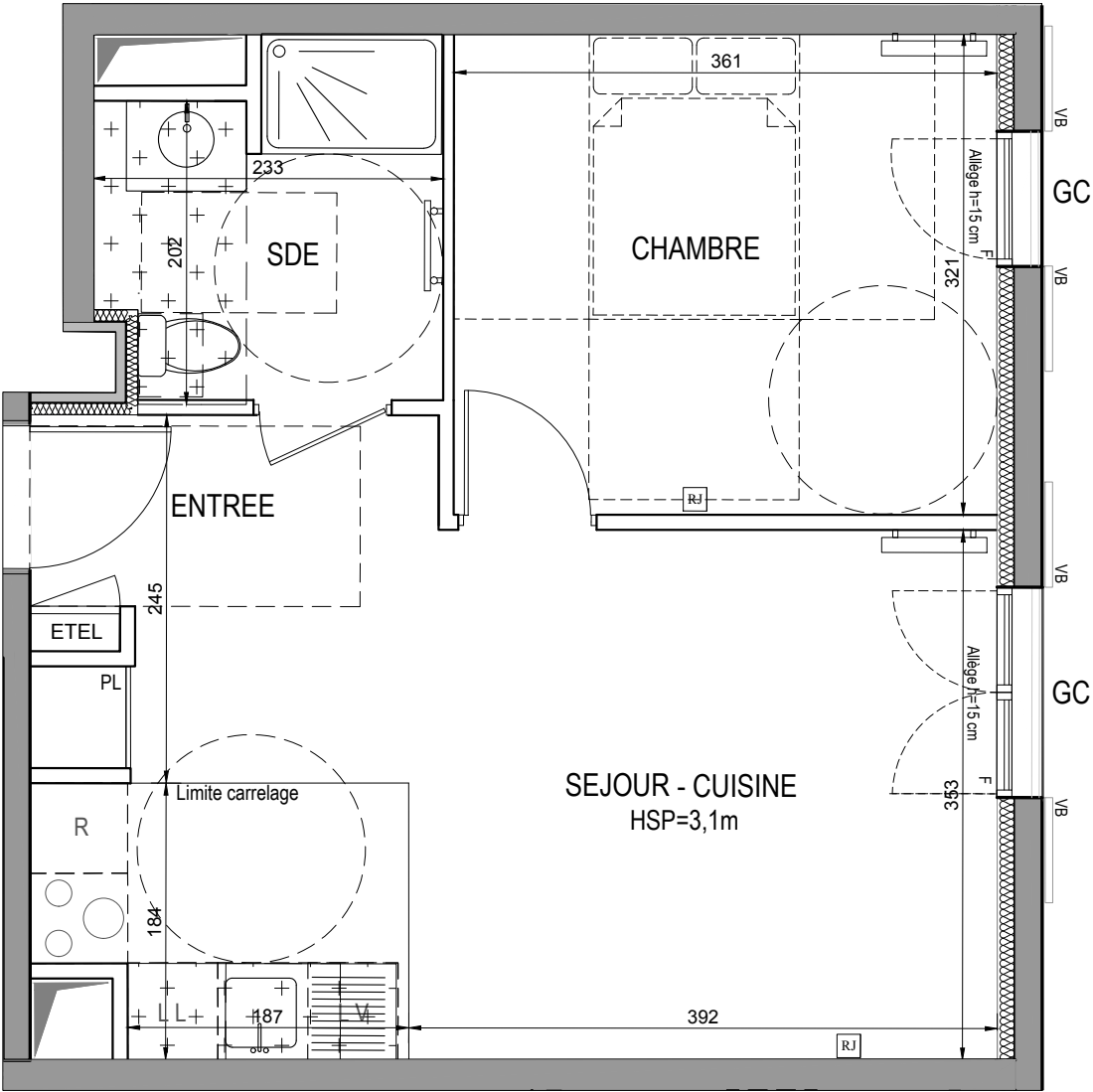


HALL A

APPARTEMENT DE 2 PIECES

n° A04 au RDC

| | | |
|--------------------------|-------|----|
| ENTREE | 3,46 | m² |
| SEJOUR/CUISINE | 20,57 | m² |
| CHAMBRE | 11,58 | m² |
| SALLE D'EAU | 4,89 | m² |
| SURFACE TOTALE HABITABLE | 40,50 | m² |



Nota 1 : Compte tenu de la déclivité de la rue Tronchet, le niveau de référence (rez-de-chaussée) pour nommer les étages est celui du hall d'entrée de chaque bâtiment.

Nota 2 : Les surfaces des placards sont comprises dans celles des pièces où ils se situent. Des modifications sont susceptibles d'être apportées à ce plan en fonction des nécessités techniques et réglementaires de la réalisation, tant en ce qui concerne les dimensions libres que l'équipement. Les soffites, faux-plafonds, retombées, gaines techniques, canalisations, trappes de visite, descentes d'eaux pluviales, équipements électriques, ne sont pas systématiquement représentés ou le sont à titre indicatif. Les dimensions et les implantations des appareils de chauffage, lorsqu'ils sont représentés, sont indicatifs et seront soumis à la conformité de l'étude thermique.

LEGENDE

RJ

Prise RJ 45

AV

Allège Vitrée

VR

Volet Roulant

GC

Garde-corps

Soffite / faux plafond

ETEL

Esp. techn. elect. du lgt

PL

Placard

VB

Volet battant

Sèche Serviette

Radiateur

R

Réfrigérateur

LV

Lave Vaisselle

LL

Lave Linge

C

Cuisson

--

Retombée de poutre

EP

Eaux pluviales

Indice A

SEPTEMBRE 2018

Echelle : 1/50

0

50

100

200cm

HUBERT GODET ARCHITECTE