

N°B25/2P

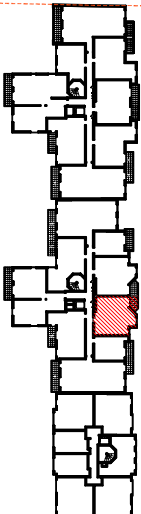


VIA
CONDÉ
SAINT-MAUR-DES-FOSSES

40b-50 Avenue de Condé
94100 - SAINT-MAUR-DES-FOSSES

HALL B - Appartement B25
2 pièces au 2^e étage

Avenue de Condé



SURFACES HABITABLES

| | |
|-----------------------|-----------------|
| RECEPTION | 23,48 m² |
| - ENTREE | 4,56 m² |
| - SEJOUR | 14,92 m² |
| - CUISINE | 4,00 m² |
| CHAMBRE | 13,85 m² |
| SALLE DE BAIN | 5,71 m² |
| RANGEMENT | 0,94 m² |
| SURFACE TOTALE | 43,98 m² |
| BALCON | 3,75 m² |

LEGENDE

| | | | |
|----|-------------------------------|-----|------------------------------|
| LL | EMPLACEMENT LAVE-LINGE | CUI | EMPLACEMENT BLOC CUISSON |
| LV | EMPLACEMENT LAVE-VAISSELLE | FR | EMPLACEMENT REFRIGERATEUR |
| FE | FENETRE | TE | TABLEAU ELECTRIQUE |
| BF | BAIE FIXE | VR | VOLET ROLANT |
| PF | PORTE-FENETRE | GCM | GARDE-CORPS METALLIQUE |
| PL | PLACARD | | FAUX-PLAFOND, SOFFITE |

DES MODIFICATIONS SONT SUSCEPTIBLES D'ÊTRE APPORTÉES À CE PLAN EN FONCTION DES BESOINS TECHNIQUES OU ADMINISTRATIFS DE LA RÉALISATION. TANT EN CE QUI CONCERNE LES DIMENSIONS LIBRES ET LES COTATIONS, QUE L'ÉQUIPEMENT, LES SURFACES ET LES HAUTEURS SOUS PLAFOND, SEUILS ET ALÈGES. INDICÉES SONT APPROXIMATIVES. LES RETENUES, SOFFITES, FAUX-PLAFONDS, TAPES DE VISITES, AINSI QUE L'EMPLACEMENT DES ÉQUIPEMENTS SANITAIRES ET DES MEUBLES NE SONT PAS TOUS FIGURÉS OU LE SONT À TITRE INDICATIF. LA SURFACE DES PLACARDS EST COMPRISE DANS LA SURFACE DES PIÈCES ATTENDANT.

| | | | | | |
|---------|----------|------|------------|----------|---|
| Echelle | 0 0,5 1m | Date | 19/10/2017 | Indice : | A |
|---------|----------|------|------------|----------|---|