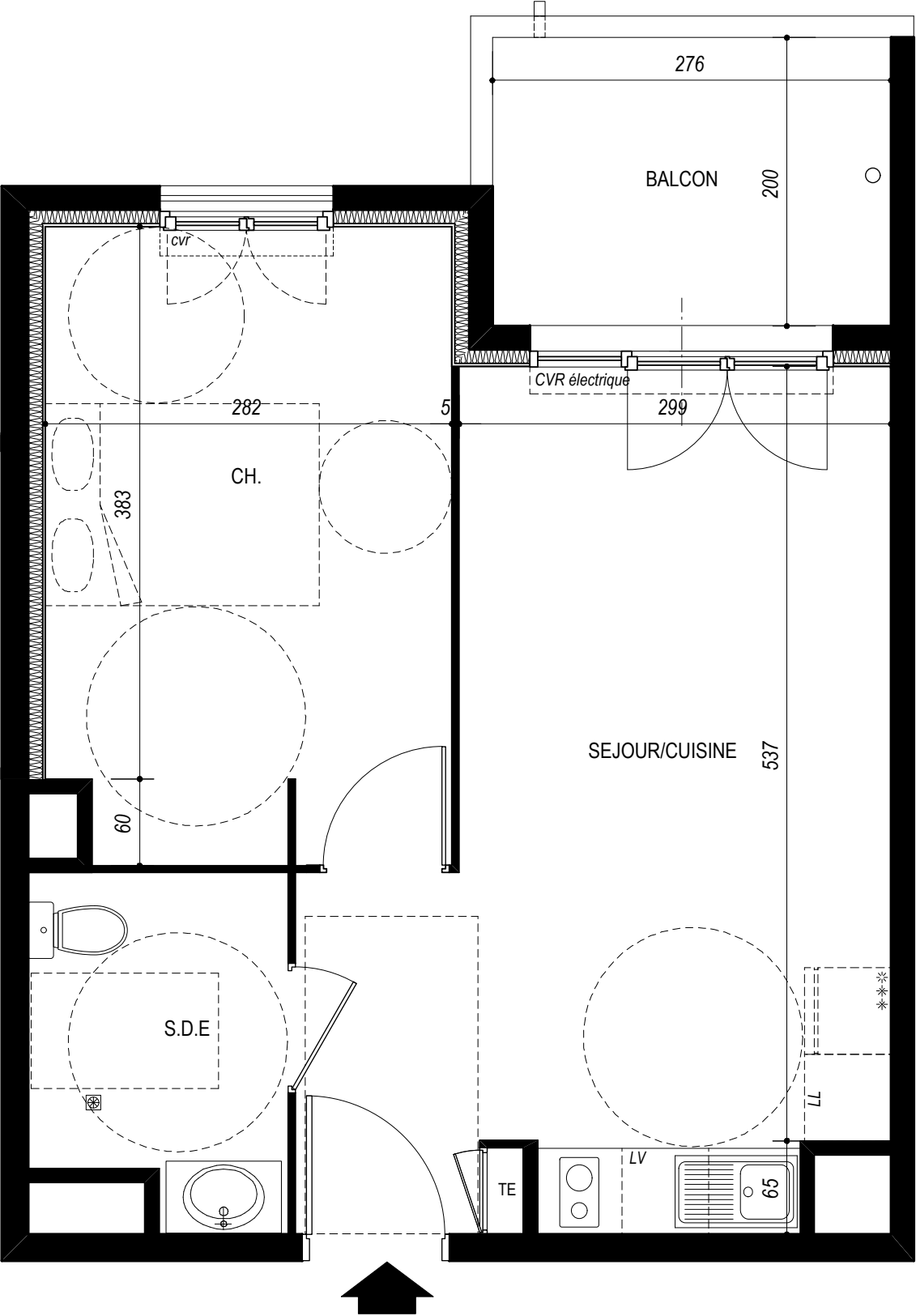




Logement n°	205
Type/Etage	T2 - 2° ETAGE
Parking(s) n°	

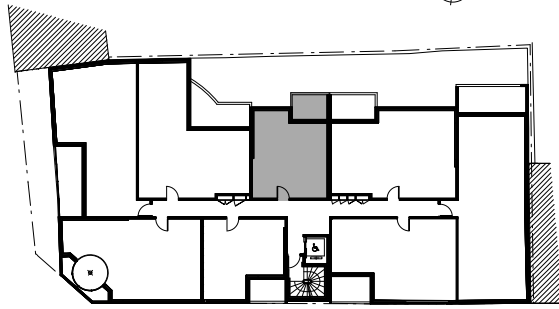
TABLEAU DES SURFACES

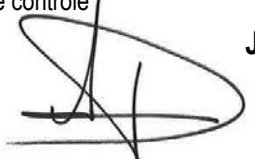
DESIGNATIONS	SURFACES
séjour/cuisine	20,20 m2
ch.	12,25 m2
s.d.e	4,10 m2
TOTAL	36,55 m2
balcon	5,50 m2



Des modifications sont susceptibles d'être apportées aux aménagements en fonction des nécessités techniques, administratives et / ou réglementaires. La surface des pièces est donnée avec son éventuel placard. La cuisine est livrée uniquement avec un évier sur meuble (aucun électroménager)

PLAN DU 2e ETAGE



Visa de contrôle

ARCHITECTE
JEROME MILLOIS
Le 06/03/2017