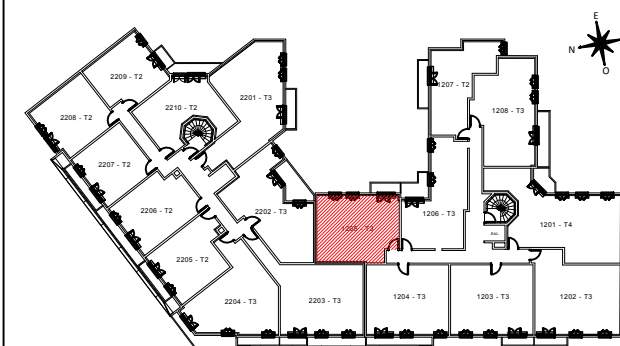


VILLA PICTA

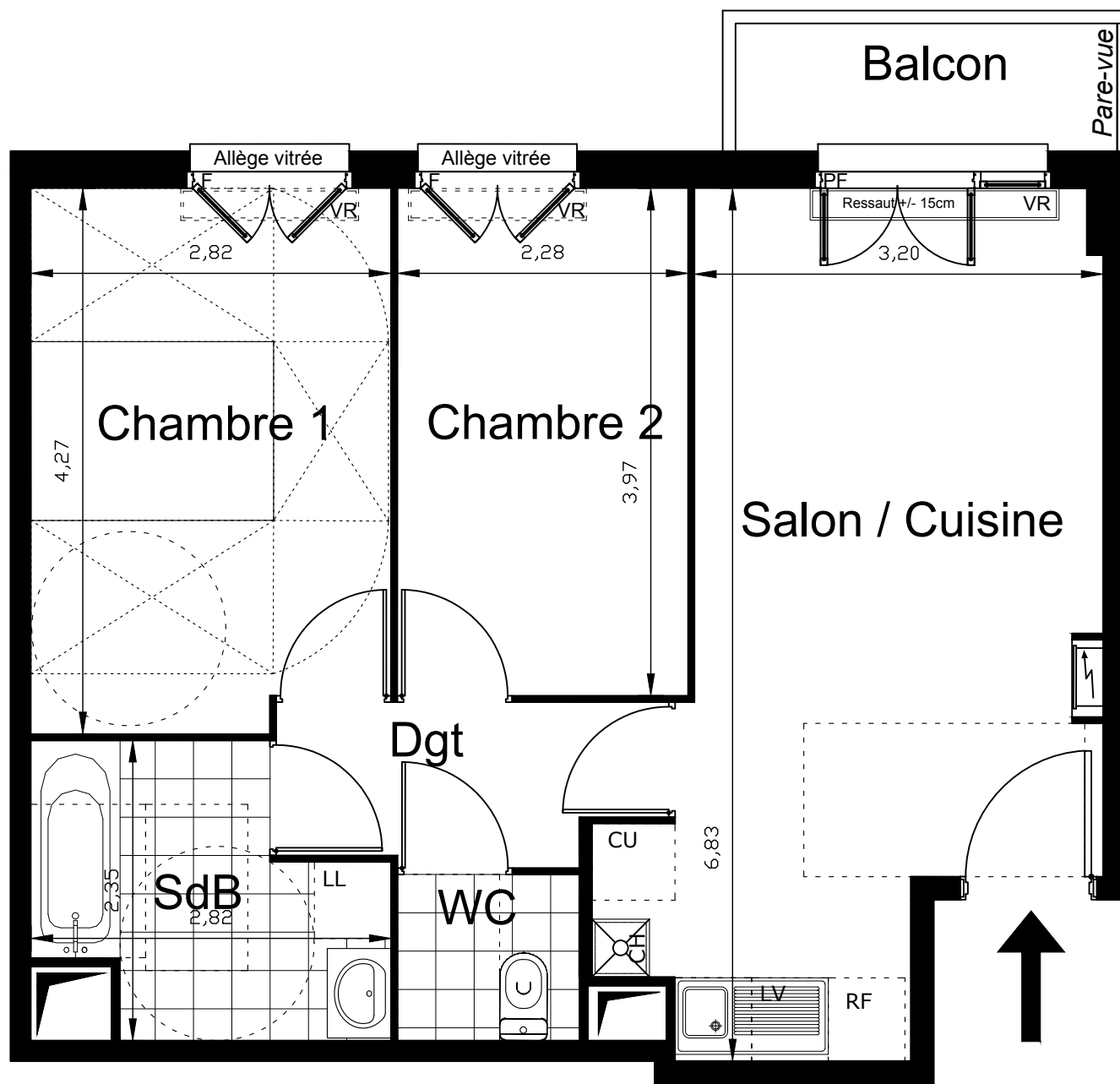
224-226, boulevard Robert Ballanger
1-7, avenue Philippe de Girard
93420 VILLEPINTE

N°	TYPLOGIE	ETAGE
1205	T3	R+2

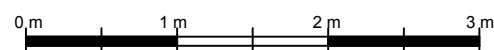
PLAN DE REPERAGE



Surface habitable	
SALON / CUISINE	20.65 m²
CHAMBRE 1	11.76 m²
CHAMBRE 2	9.06 m²
SALLE DE BAIN	5.27 m²
WC	1.85 m²
DEGAGEMENT	3.62 m²
SURFACE TOTALE HABITABLE	52.21 m²
BALCON	≈ 2.99 m²
SURFACE TOTALE PRIVATIVE	≈ 2.99 m²



LL : Lave linge PF : Porte fenêtre F : Fenêtre LV : Lave Vaisselle	RF : Réfrigérateur Soffite/faux plafond	Chaudière PL : Placard VR : Volet roulant	Tableau électrique abonné CU : Plaques de cuisson
---	--	---	--



NOTA : Des modifications sont susceptibles d'être apportées à ce plan en fonction des nécessités techniques, administratives ou commerciales de la réalisation, tant en ce qui concerne les dimensions libres que les équipements et réseaux divers. Il est admis une tolérance de 5% dans le calcul de la surface habitable global du local. Les retombées, faux-plafonds ainsi que l'emplacement des équipements sont figurés à titre indicatif.

NOTA : La surface habitable des placards est incluse dans celle des pièces attenantes

Date : 05 Avril 2018