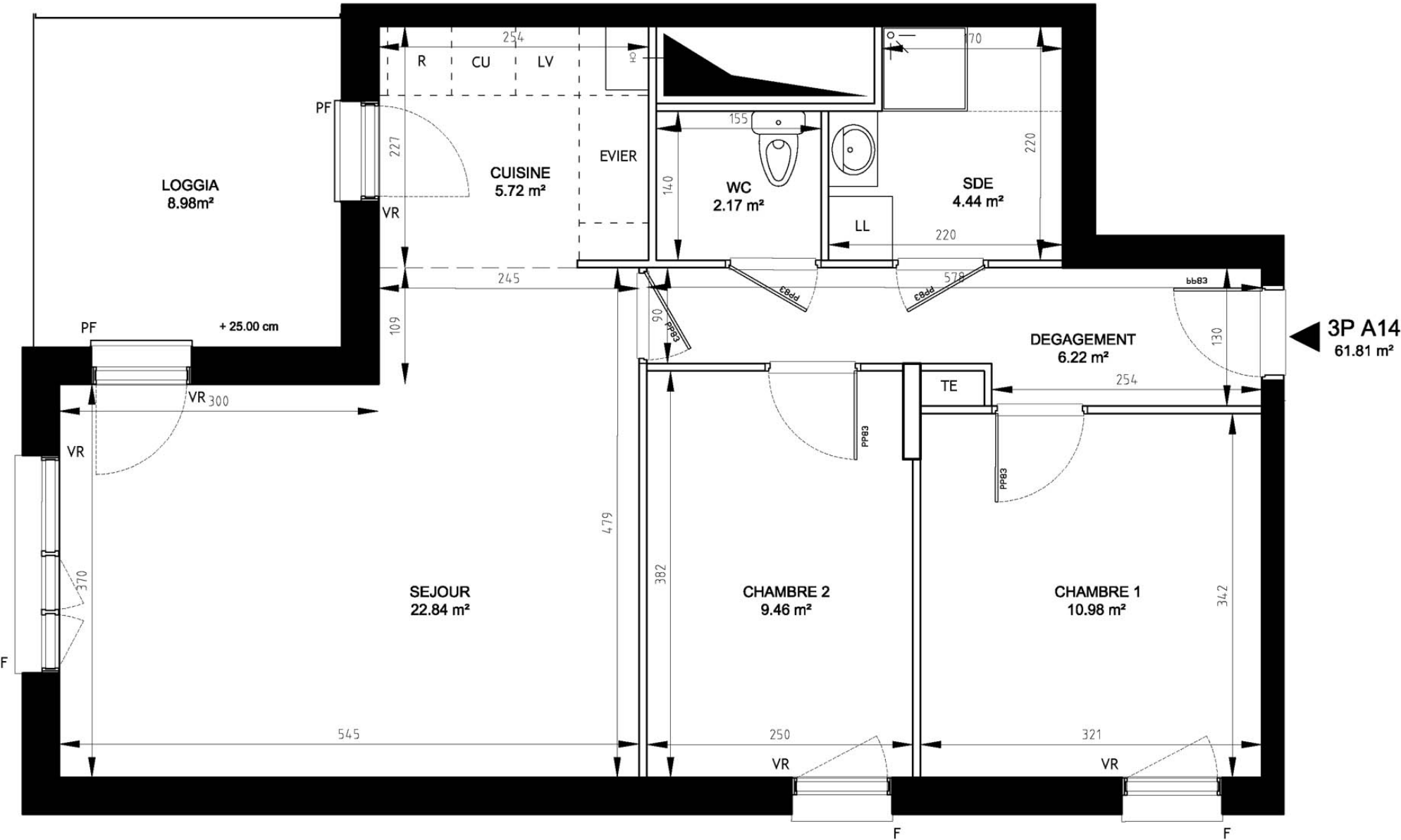
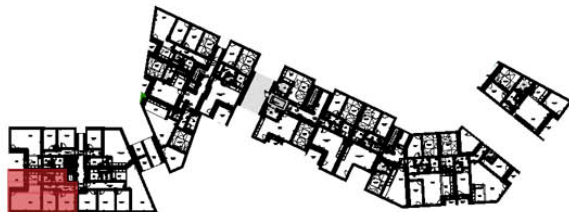


PROVISOIRE



RESPIR'
63 avenue Jean Jaurès
VILLETANEUSE

LOT A 14
Appartement 3 pièces
RDC haut - Cage A



SURFACE HABITABLE	
Séjour	22.84 m²
Chambre 1	10.98 m²
Chambre 2	9.46 m²
Cuisine	5.72 m²
Salle d'eau	4.44 m²
WC	2.17 m²
Dégagement	6.22 m²
TOTAL HABITABLE	61.81 m²
Loggia	8.98 m²

F	Fenêtre	PF	Porte fenêtre
CF	Châssis fixe	VR	Volet roulant
all.	Allege	VB	Volet battant
LL	Lave-linge	GC	Garde-corps
LV	Lave-vaisselle	PV	Pare-vue
R	Réfrigérateur	PD	Pare-douche
CU	Cuisson	Haie	
KI	Kitchenette	Soffite hsp mini 2.10	
PL	Placard	VMC	
TE	Tableau électrique	Trappe de visite	

Nota : "Des modifications sont susceptibles d'être apportées en fonction des nécessités techniques et administratives pour les dimensions libres, retombées, faux-plafonds, les équipements et réseaux divers, les appareillages électriques, dont la nature et le nombre sont donnés à titre indicatif. Les surfaces sont approximatives. Les canalisations ne sont pas figurées. Hors soffite. La végétation n'est pas contractuelle."

"Bon pour accord"

Date :
Nom :

Signature :

06/09/2018 indice A Architecte : Jacques SOUCHEYRE



RESPIR'
63 avenue Jean Jaurès
VILLETANEUSE

LOT A 14
Appartement 3 pièces
RDC haut - Cage A



SURFACE HABITABLE

Séjour	22.84 m ²
Chambre 1	10.98 m ²
Chambre 2	9.46 m ²
Cuisine	5.72 m ²
Salle d'eau	4.44 m ²
WC	2.17 m ²
Dégagement	6.22 m ²

TOTAL HABITABLE 61.81 m²

Loggia 8.98 m²

Nota : "Des modifications sont susceptibles d'être apportées en fonction des nécessités techniques et administratives pour les dimensions libres, retombées, faux-plafonds, les équipements et réseaux divers, les appareillages électriques, dont la nature et le nombre sont donnés à titre indicatif. Les surfaces sont approximatives. Les canalisations ne sont pas figurées. Hors soffite. La végétation n'est pas contractuelle."

"Bon pour accord"

Date :
Nom :

Signature :

06/09/2018 indice A Architecte : Jacques SOUCHEYRE