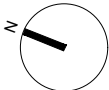
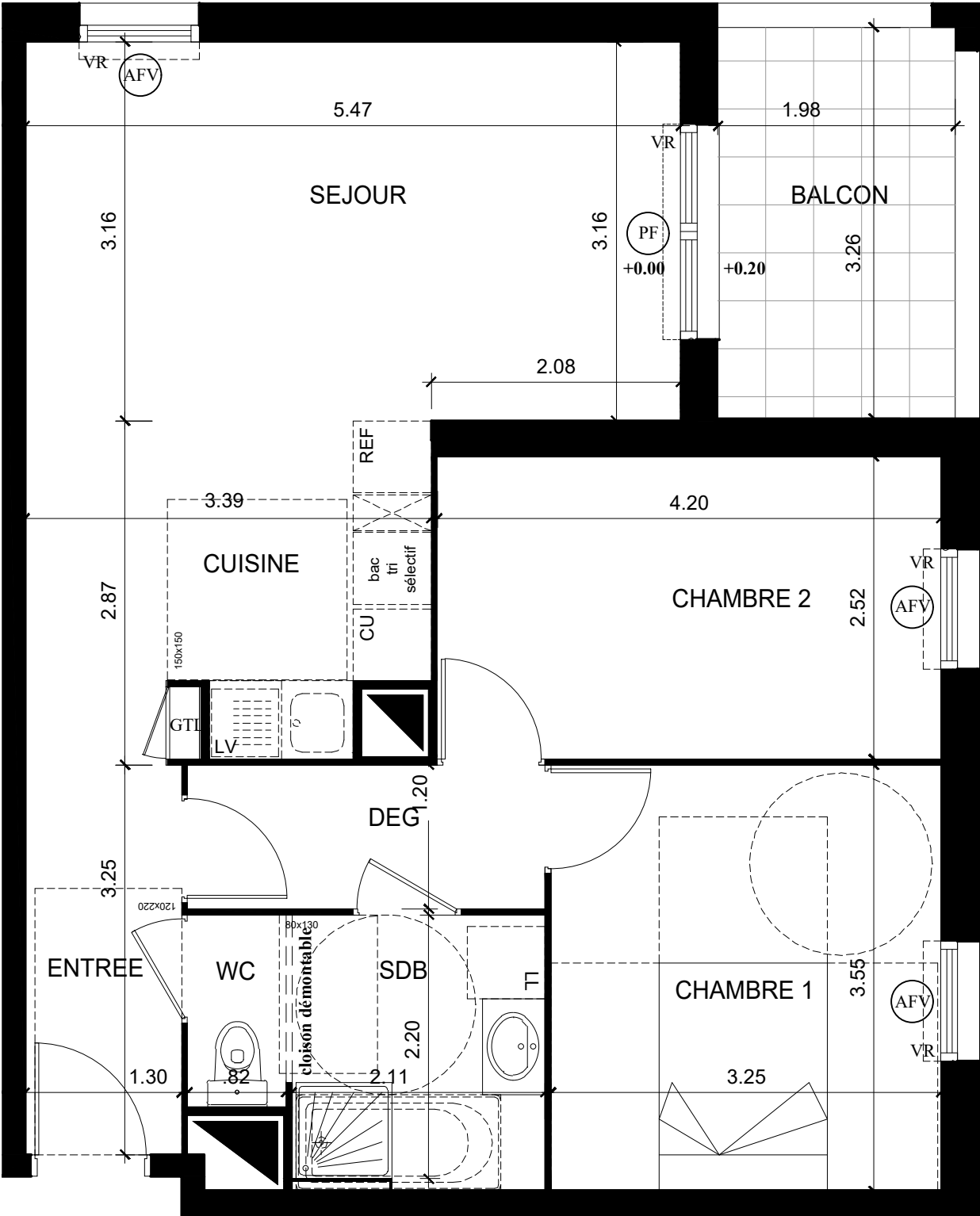


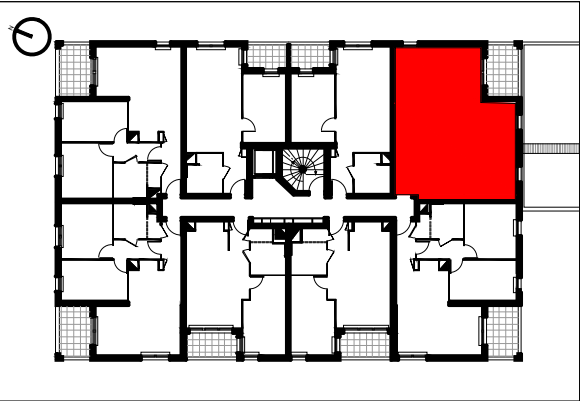
PROVISOIRE



Hauteur sous plafond 2.50m



ZAC de la maison blanche
lot 9A-4 avenue de Suffren
Neuilly sur Marne 93 330



LOT A 112 - 3 pièces

TABLEAU DES SURFACES

Entrée	5.07 m²
Séjour-Cuisine	25.40 m²
Chambre 1	11.54 m²
Chambre 2	10.58 m²
Dégagement	3.58 m²
Salle de Bains	4.85 m²
Wc 1	1.31 m²

PROVISOIRE

SURFACE TOTALE HABITABLE 62.33 m²

Balcon 6.45 m²

SURFACE TOTALE ANNEXE 6.45 m²

PF: Porte Fenêtre	LL: Lave linge
F: Fenêtre	LV: Lave vaisselle
AFV: Allège Fixe Vitrée	R: Refrigerateur
GTL: Tableau Electrique	C: Cuisson
Soffite et faux plafond	LC Linéaire complémentaire
Caillebotis	GC Garde-corps

NOTA : Des modifications sont susceptibles d'être apportées à ce plan en fonction des nécessités techniques de la réalisation, tant en ce qui concerne les dimensions libres que l'équipement. Les surfaces indiquées sont approximatives. Les retombées, soffites, faux-plafond, canalisations, ballon d'eau chaude, ainsi que l'emplacement des équipements sont figurés à titre indicatif. La dimension des radiateurs n'est pas contractuelle.

Indice 0 - 11 10 2018

SCAU SCAU architecture
35 rue Tournafort
75005 PARIS