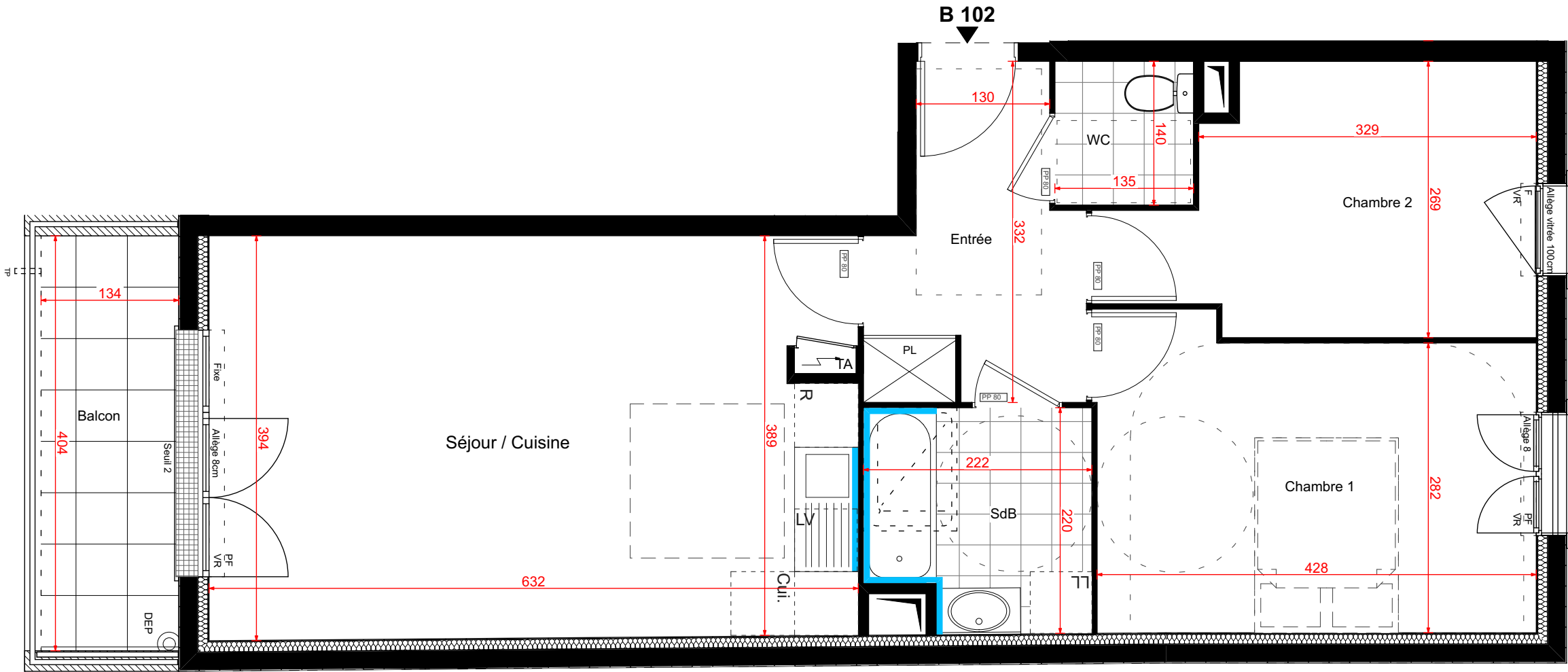
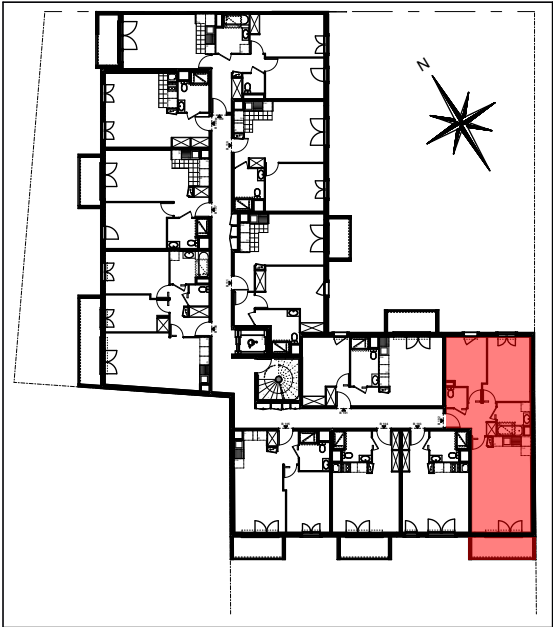


PLAN DE VENTE  
Appartement n° B 102  
  
PROVISOIRE



STELLA VERDE

Construction de 68 logements  
33/37 Avenue du Général Leclerc  
95220 PIERRELAYE



ETAGE R+1  
APPARTEMENT N° B 102 T3

Pièces	Surface habitable
Entrée	5,80 m <sup>2</sup>
Séjour / Cuisine	24,50 m <sup>2</sup>
Chambre 1	12,50 m <sup>2</sup>
Chambre 2	9,50 m <sup>2</sup>
Salle de bain	4,55 m <sup>2</sup>
WC	1,90 m <sup>2</sup>

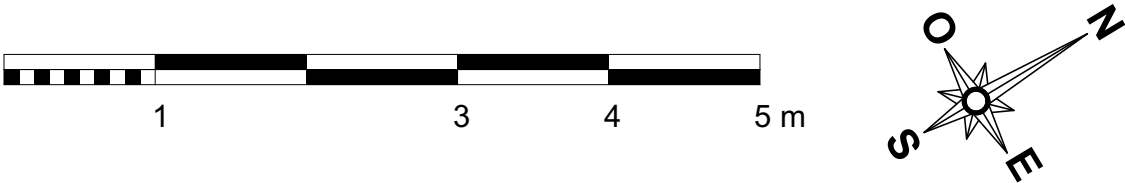
TOTAL surface habitable	58,75 m <sup>2</sup>
Balcon	5,40 m <sup>2</sup>

PL: Placard  
VR: Volet roulant  
VB: Volet battant  
PF: Porte-fenêtre  
F: Fenêtre  
TA: Tableau électrique  
DEP: Descente d'eau pluviale

Dgt: Dégagement  
Rgt: Rangement  
LL: Lave-linge  
LV: Lave-vaisselle  
R: Réfrigérateur  
Cui: Cuisson  
TP: Trop plein

Faïence

Soffite



Ces plans sont valables sous réserve de modifications qui seraient imposées par des impératifs techniques en cours de construction.  
Une différence de 5% sur les côtes et surfaces exprimées par les plans, sera tenue pour admissible et ne pourra fonder aucune réclamation.

Plans établis par:

Le 13/11/2018

Indice 0

H&A  
Huysmans - Auffret  
architecture