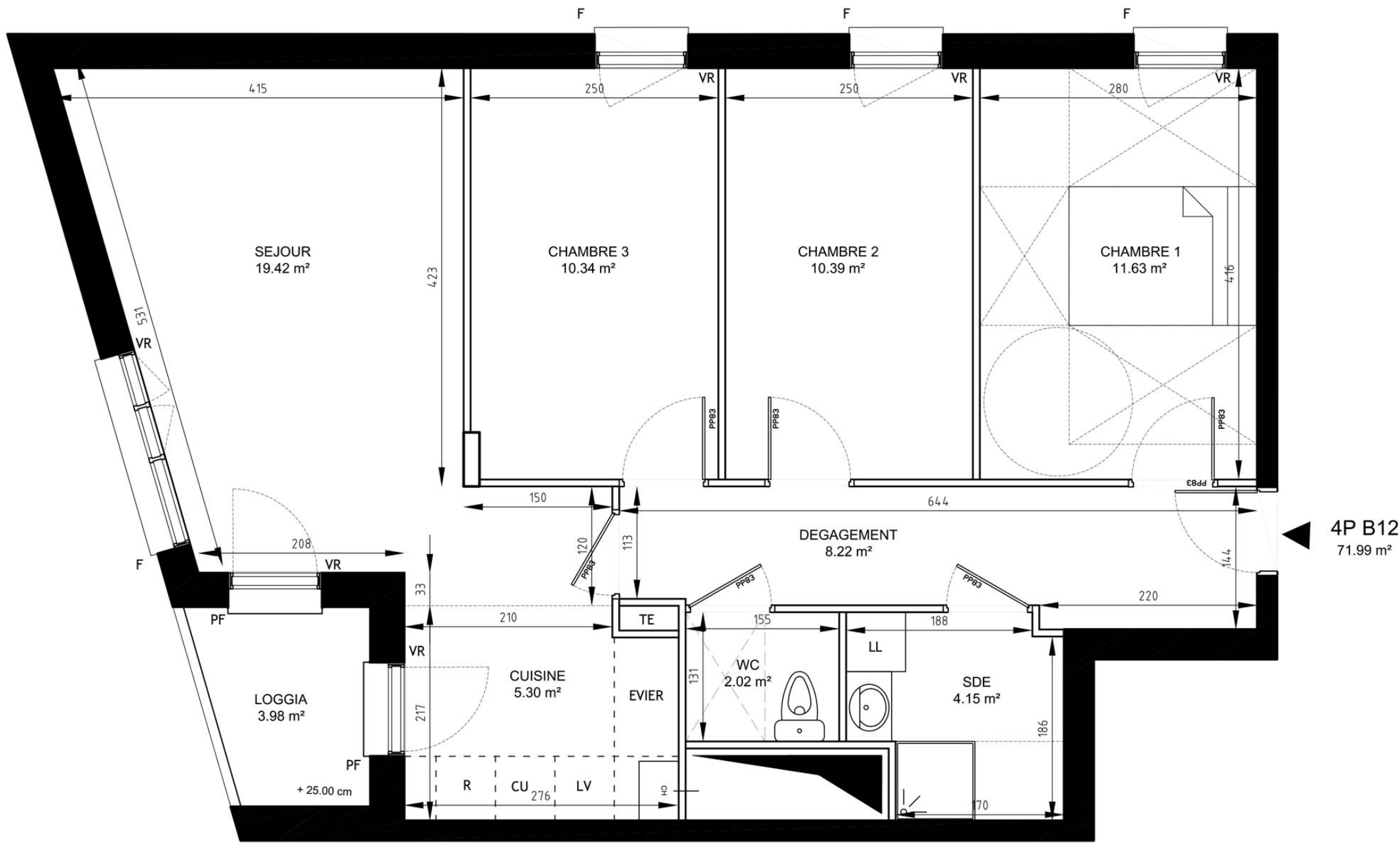


PROVISOIRE



RESPIR'
63 avenue Jean Jaurès
VILLETANEUSE

LOT B 12
Appartement 2 pièces
R+1 - Cage B



SURFACE HABITABLE

Séjour	19.42 m²
Chambre 1	11.63 m²
Chambre 2	10.39 m²
Chambre 3	10.34 m²
Cuisine	5.80 m²
Salle d'eau	4.15 m²
WC	2.02 m²
Dégagement	8.22 m²

TOTAL HABITABLE 71.99 m²

Loggia 3.98 m²

F	Fenêtre	PF	Porte fenêtre
CF	Châssis fixe	VR	Volet roulant
all.	Allege	VB	Volet battant
LL	Lave-linge	GC	Garde-corps
LV	Lave-vaisselle	PV	Pare-vue
R	Réfrigérateur	PD	Pare-douche
CU	Cuisson		Haie
KI	Kitchenette		Soffite hsp mini 2.10
PL	Placard		VMC
TE	Tableau électrique		Trappe de visite

Nota : "Des modifications sont susceptibles d'être apportées en fonction des nécessités techniques et administratives pour les dimensions libres, retombées, faux-plafonds, les équipements et réseaux divers, les appareillages électriques, dont la nature et le nombre sont donnés à titre indicatif. Les surfaces sont approximatives. Les canalisations ne sont pas figurées. Hors soffite. La végétation n'est pas contractuelle."

"Bon pour accord"

Date :
Nom :

Signature :

06/09/2018 indice A Architecte : Jacques SOUCHEYRE

RESPIR'
63 avenue Jean Jaurès
VILLETANEUSE

LOT B 12
Appartement 2 pièces
R+1 - Cage B



SURFACE HABITABLE

Séjour	19.42 m ²
Chambre 1	11.63 m ²
Chambre 2	10.39 m ²
Chambre 3	10.34 m ²
Cuisine	5.80 m ²
Salle d'eau	4.15 m ²
WC	2.02 m ²
Dégagement	8.22 m ²

TOTAL HABITABLE 71.99 m²

Loggia 3.98 m²



Nota : "Des modifications sont susceptibles d'être apportées en fonction des nécessités techniques et administratives pour les dimensions libres, retombées, faux-plafonds, les équipements et réseaux divers, les appareillages électriques, dont la nature et le nombre sont donnés à titre indicatif. Les surfaces sont approximatives. Les canalisations ne sont pas figurées. Hors soffite. La végétation n'est pas contractuelle."

"Bon pour accord"

Date :
Nom :

Signature :

06/09/2018 indice A Architecte : Jacques SOUCHEYRE