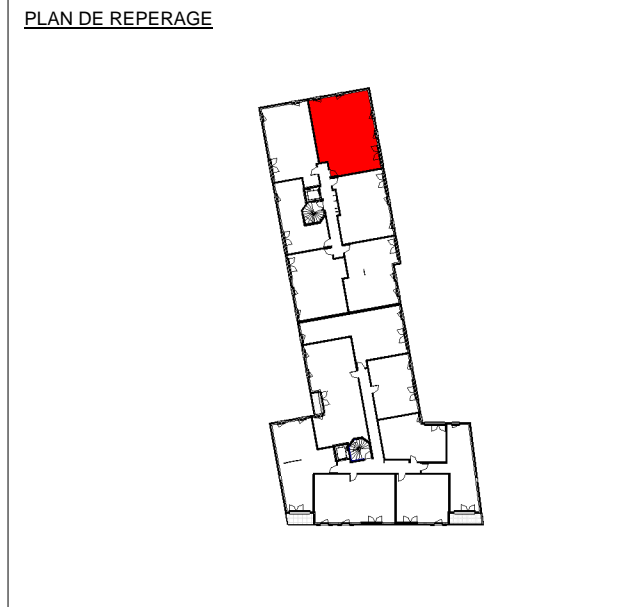
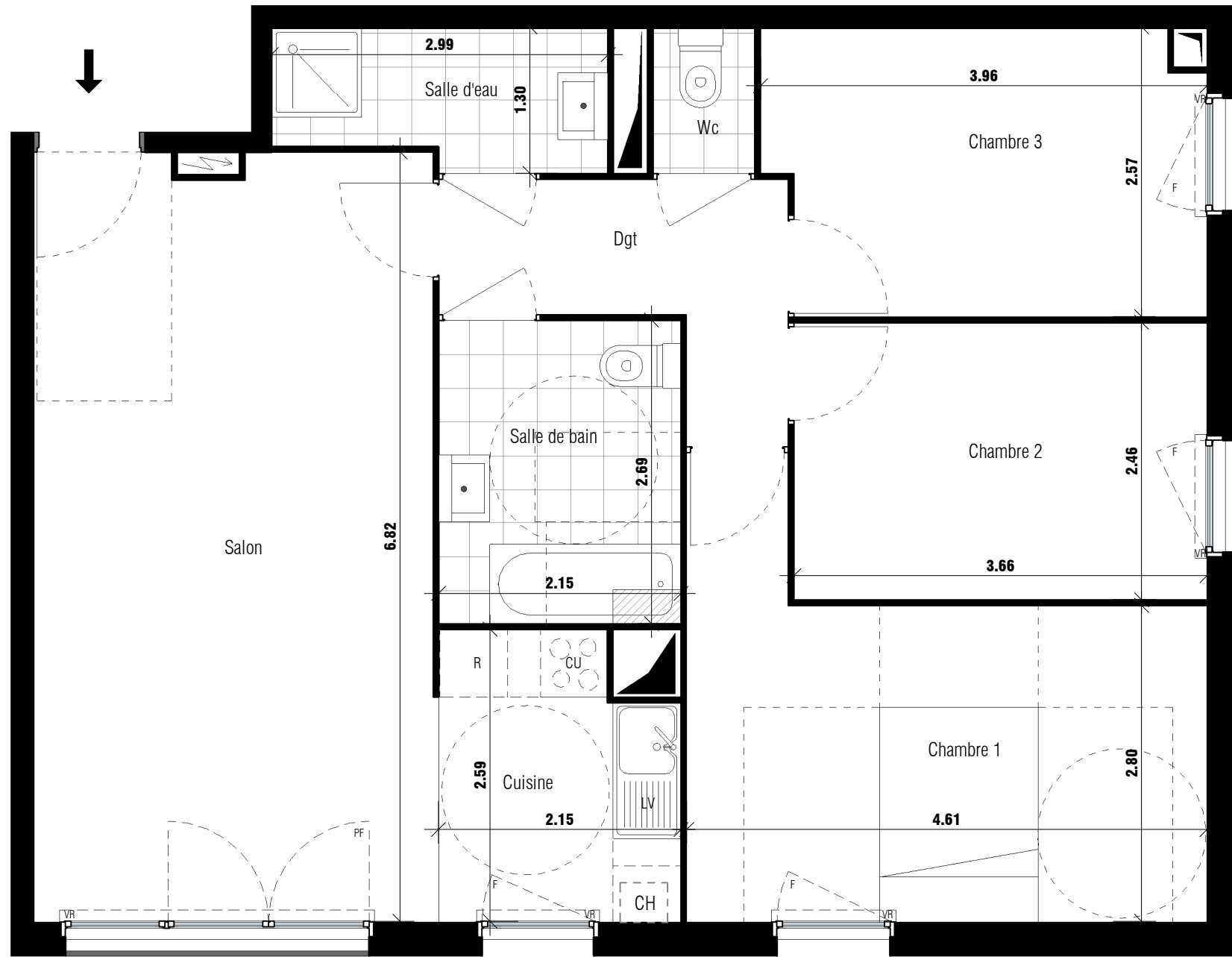
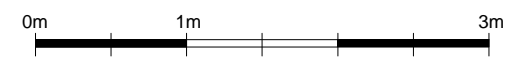


Résidence des Vignes		
CONSTRUCTION DE 45 LOGEMENTS COLLECTIFS 28 ET 30 AV VICTOR-HUGO - MONTFERMEIL		
N°	TPOLOGIE	ETAGE
2102	T4	R+1



SURFACE HABITABLE N°2102	
Nom	SA
Wc	1.17 m <sup>2</sup>
Salle d'eau	3.53 m <sup>2</sup>
Dgt	4.77 m <sup>2</sup>
Cuisine	5.15 m <sup>2</sup>
Salle de bain	5.79 m <sup>2</sup>
Chambre 2	9.01 m <sup>2</sup>
Chambre 3	9.66 m <sup>2</sup>
Chambre 1	14.14 m <sup>2</sup>
Salon	24.17 m <sup>2</sup>
<b>SURFACE TOTALE HABITABLE</b>	<b>77.39 m<sup>2</sup></b>

F : Porte fenêtre	R : Réfrigérateur	VR : Volet roulant	Tableau électrique abonné
F : Fenêtre	CU : Cuisson	VB : Volet battant	Soffite / faux plafond
LV : Lave vaisselle	CH : Chaudière	Caillebotis	
LL : Lave linge			



NOTA : Des modifications sont susceptibles d'être apportées à ce plan en fonction des nécessités techniques, administratives ou commerciales de la réalisation, tant en ce qui concerne les dimensions libres que les équipements et réseaux divers. Il est admis une tolérance de 5 % dans le calcul de la surface habitable globale du local. Les retraits, faux plafond ainsi que les emplacements des équipements sont figurés à titre indicatif.

NOTA : La surface des placards est incluse dans celle des pièces attenantes

Date : 16 Juin 2018 Indice : A