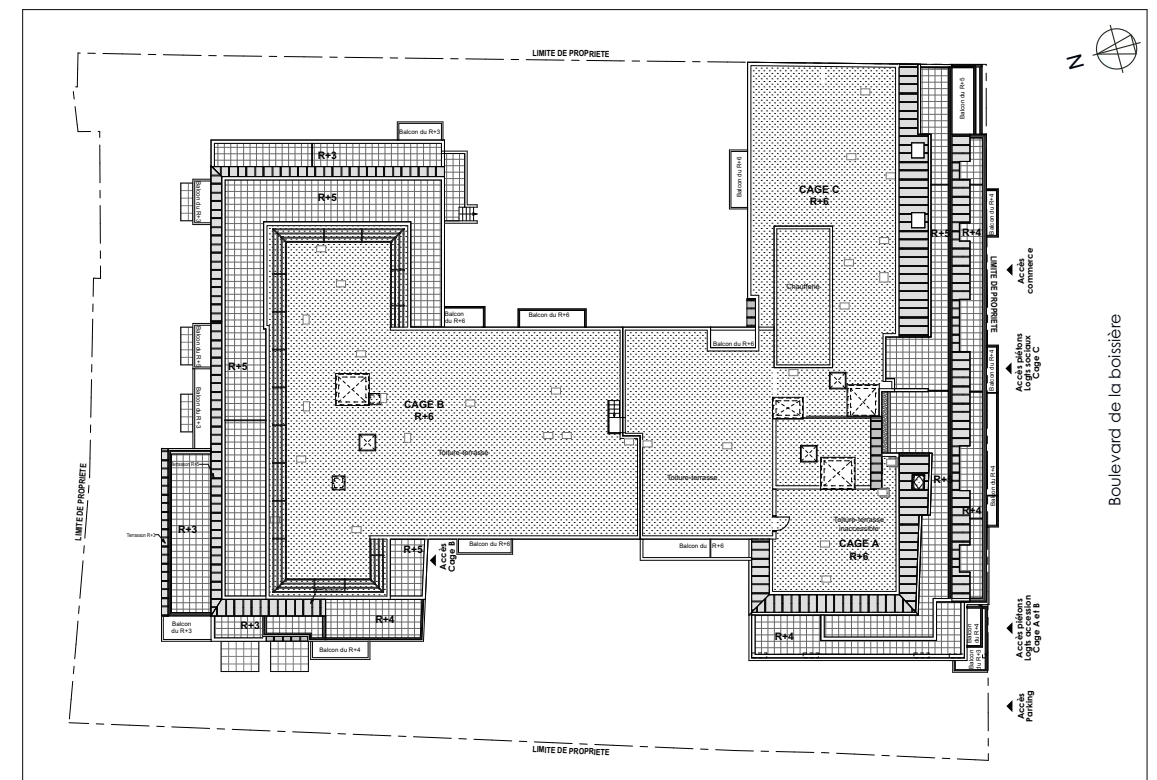


Natur' Boissière

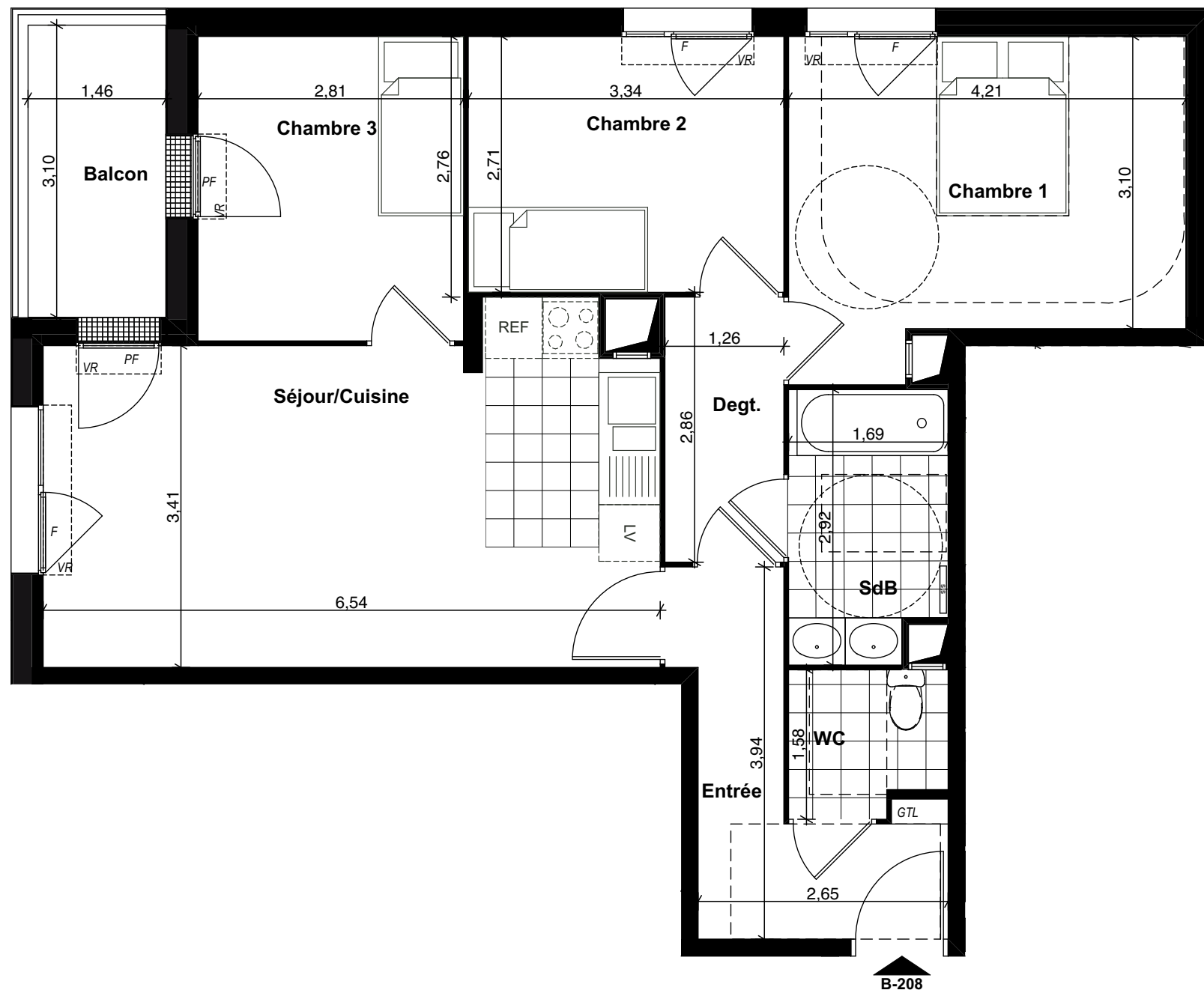
63 - 71 Bvd. de la Boissière
93130 NOISY-LE-SEC



CAGE B
Appartement n° B-208
4 Pièces - R+2



BOUVIER & ASSOCIÉS
SAS d'Architecture
Bureaux 36 rue Poliveau
75005 Paris
Tél. : 09.81.97.12.97



N.B : Des modifications sont susceptibles d'être apportées à ce plan en fonction des contraintes techniques ou réglementaires de la réalisation, tant en ce qui concerne les dimensions libres de l'équipement. Les retombées, faux plafonds, soffites ainsi que l'emplacement des équipements sont figurés à titre indicatif. Les hauteurs de seuils et d'allèges sont mesurées à l'appui béton. Les surfaces indiquées sont approximatives.

Natur' Boissière

63 - 71 Bvd. de la Boissière
93130 NOISY-LE-SEC

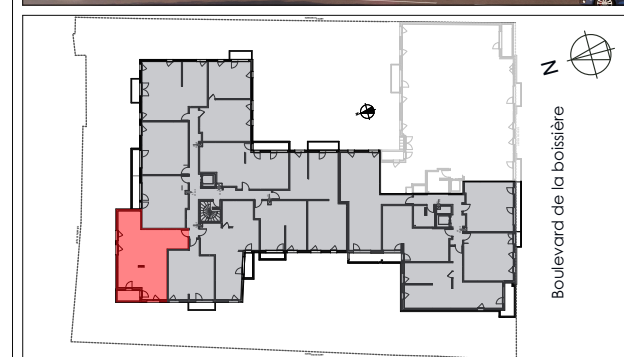


TABLEAU DES SURFACES HABITABLES

N° LOT	TYPE	NIVEAU
B-208	T4	R+2
Entrée		6,08
Sejour/Cuisine		22,78
Ch.1		13,77
Ch.2		9,07
Ch.3		9,08
Degt.		3,54
SdB		4,69
Wc		2,47
Total surfaces habitables		71,48 m ²
Balcon		4,52
Total surfaces annexes		4,52 m ²

LÉGENDE:

GTL : Tableau électrique
LV : Lave vaisselle
LL : Lave Linge
PL : Placard

VR : Volet Roulant
PF : Porte Fenêtre
F : Fenêtre

 : Soffite

Date: 14/06/2018

Indice: A