

# VILLA125

113-125 Avenue Jean Jaurès  
93110 - Rosny-Sous-Bois

## BATIMENT B

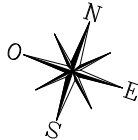
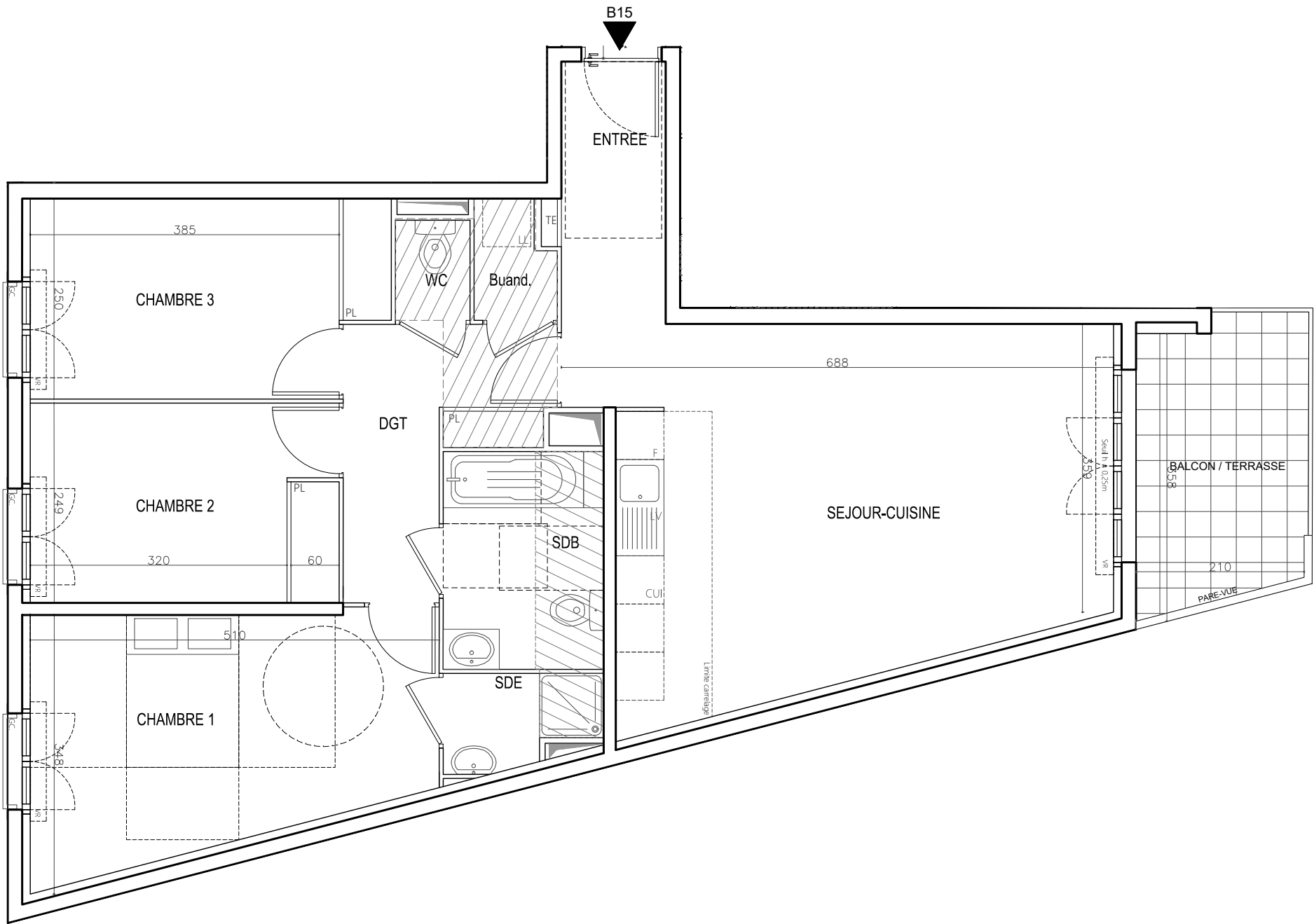
Appartement de 4 pièces  
n° B15 au R+1

SEJOUR / CUISINE	26,61 m²
CHAMBRE 1	14,47 m²
CHAMBRE 2	9,55 m²
CHAMBRE 3	10,61 m²
SALLE DE BAIN	5,43 m²
SALLE D'EAU	2,10 m²
ENTREE	5,60 m²
DEGAGEMENT	6,30 m²
WC	1,16 m²
BUANDERIE	1,39 m²
TOTAL SURFACE HABITABLE	83.22 m²

BALCON	7,54 m²
TOTAL SURFACE PRIVATIVE	90.76 m²

LEGENDE			
PL	PLACARD	CUI	BLOC CUISSON
LL	LAVE-LINGE	F	REFRIGERATEUR
LV	LAVE-VAISSELLE	TE	TABEAU ELECTRIQUE
VR	VOLET ROULANT	FT	FENETRE DE TOIT
GC	GARDE-CORPS		PARE VUE
---	RETOMBEE DE POUTRE		PENTE DU TALUS SENS DE LA MONTEE
	PORTE FENETRE		FENETRE
	HAIE		FAUX-PLAFOND, SOFFITE

Echelle	0 0.5 1m	Date	16/11/2017	Indice : 3
---------	----------	------	------------	------------



NOTA 1: Des modifications sont susceptibles d'être apportées à ce plan en fonction des nécessités techniques ou administratives de la réalisation, tant en ce qui concerne les dimensions libres que les équipements, les réseaux divers et les isolants, les appareillages sanitaires et électriques. Les retombées, faux plafonds et soffites, ainsi que l'emplacement des équipements et des isolants ne sont pas figurés ou le sont à titre indicatif.

NOTA 2: Les surfaces des placards sont comprises dans la surface des pièces où ils sont situés.

NOTA 3: La hauteur d'allège des accès en terrasses peut être supérieure à 15cm.

NOTA 4: La forme des jardins (pente et talus) n'est pas figurée ou l'est à titre indicatif. L'emplacement des arbres, arbustes et plantations éventuelles n'est pas contractuel.