





HALL D

APPARTEMENT DE 4 PIECES

n° D03 au RDC

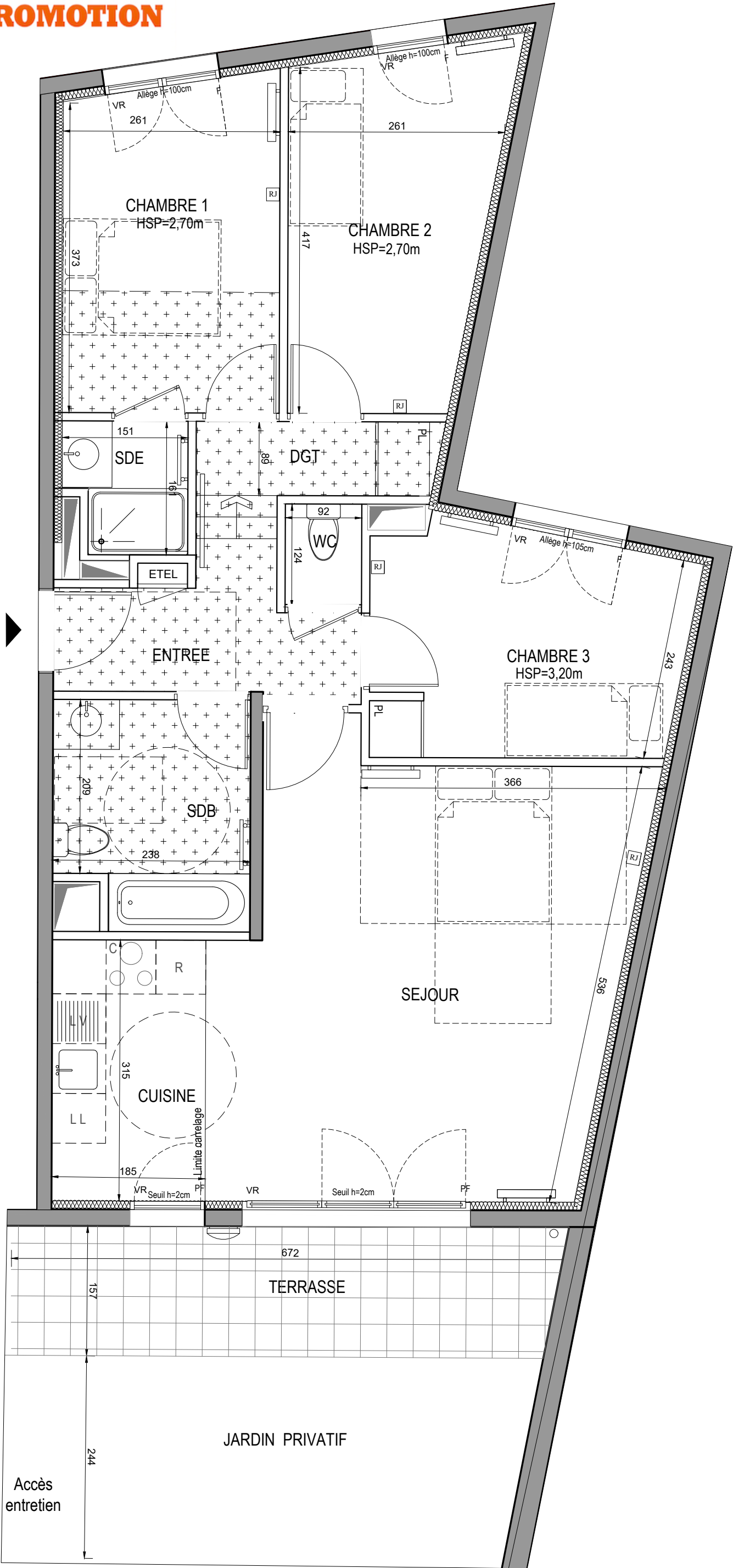
ENTREE	5,08	m²
SEJOUR	25,50	m²
CUISINE	5,82	m²
CHAMBRE 1	10,31	m²
CHAMBRE 2	10,37	m²
CHAMBRE 3	10,10	m²
DEGAGEMENT	2,61	m²
SALLE D'EAU	2,19	m²
SALLE DE BAIN	6,18	m²
WC	1,12	m²
SURFACE TOTALE HABITABLE	79,28	m²
TERRASSE	9,38	m²
JARDIN PRIVATIF	15,02	m²
SURFACE TOTALE HABITABLE ET ANNEXE	103,68	m²

LEGENDE

	Prise RJ 45		Sèche Serviette
AV	Allège Vitrée		Radiateur
VR	Volet Roulant	R	Réfrigérateur
GC	Garde-corps	LV	Lave Vaisselle
	Soffite / faux plafond	LL	Lave Linge
ETEL	Esp techn. elect. du lgt	C	Cuisson
PL	Placard	— —	Retombée de poutre
VB	Volet battant		

Indice A	SEPTEMBRE 2018
Echelle : 1/50	0 50 100 200cm

HUBERT GODET ARCHITECTE



Nota 1: Compte tenu de la déclivité de la rue Tronchet, le niveau de référence (rez-de-chaussée) pour nommer les étages est celui du hall d'entrée de chaque bâtiment.

Nota 2 : Les surfaces des placards sont comprises dans celles des pièces où ils se situent. Des modifications sont susceptibles d'être apportées à ce plan en fonction des nécessités techniques et réglementaires de la réalisation, tant en ce qui concerne les dimensions libres que l'équipement. Les soffites, faux-plafonds, retombées, gaines techniques, canalisations, trappes de visite, descentes d'eaux pluviales, équipements électriques, ne sont pas systématiquement représentés ou le sont à titre indicatif. Les dimensions et les implantations des appareils de chauffage, lorsqu'ils sont représentés, sont indicatifs et seront soumis à la conformité de l'étude thermique.