



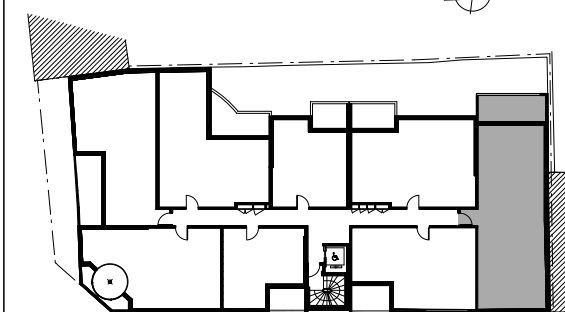
Logement n°	207
Type/Etage	T4 - 2^e ETAGE
Parking(s) n°	

TABLEAU DES SURFACES

DESIGNATIONS	SURFACES
séjour/cuisine	31,75 m ²
ch.1	11,30 m ²
ch.2 + pl	9,80 m ²
ch.3 + pl	10,40 m ²
s.d.b	4,60 m ²
w.c.	2,35 m ²
dégt.	6,40 m ²
TOTAL	76,60 m²
balcon	11,30 m ²

 soffite/faux-plafond

PLAN DU 2^e ETAGE

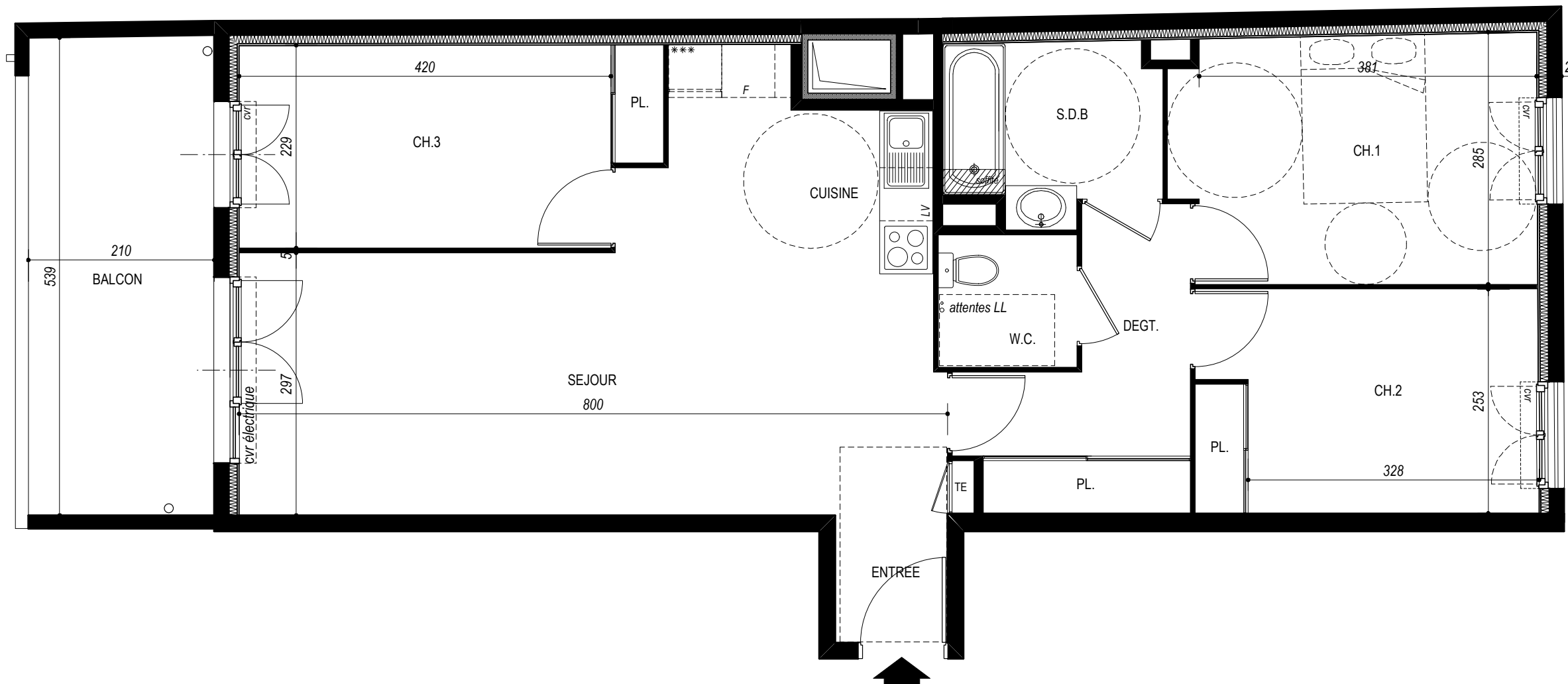
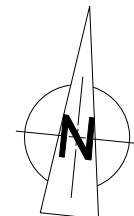


Visa de contrôle



ARCHITECTE
JEROME MILLOIS

Le 06/03/2017



Des modifications sont susceptibles d'être apportées aux aménagements en fonction des nécessités techniques, administratives et / ou réglementaires.
La surface des pièces est donnée avec son éventuel placard. La cuisine est livrée uniquement avec un évier sur meuble (aucun électroménager)