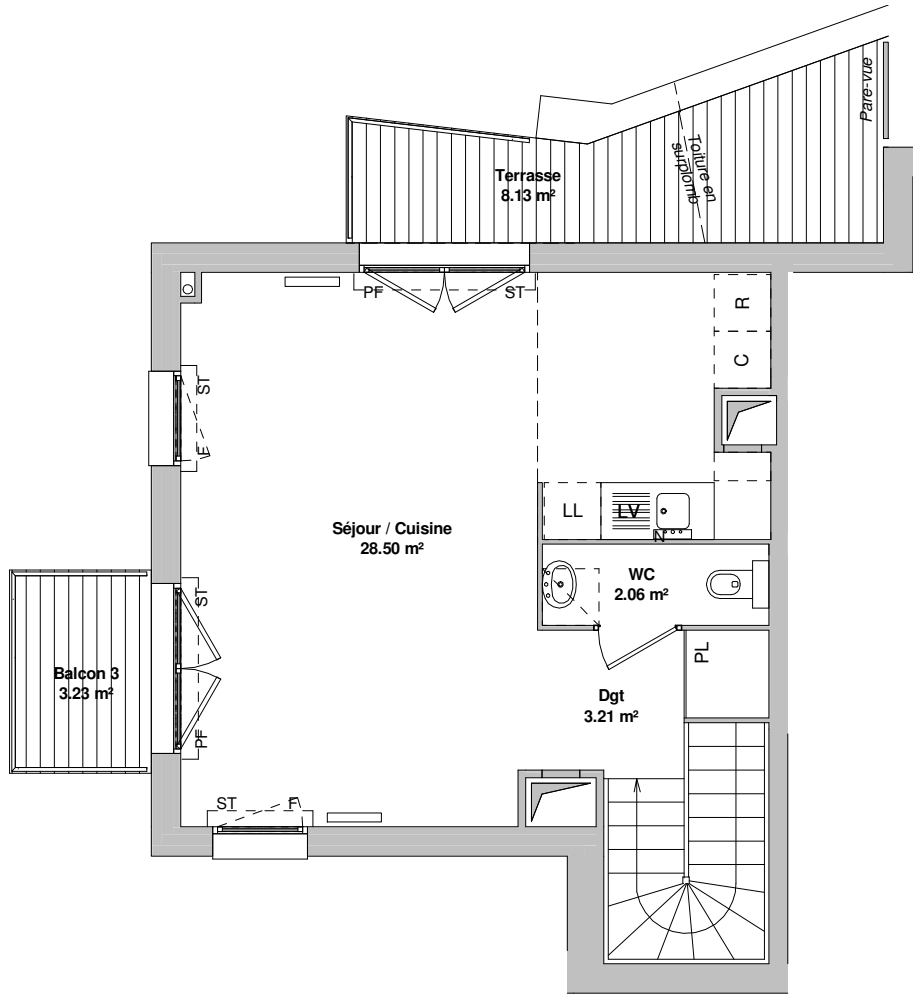


NIVEAU R+3



NIVEAU R+3+A

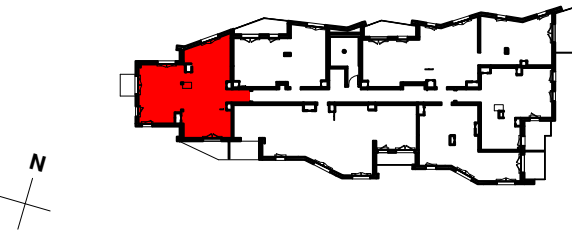
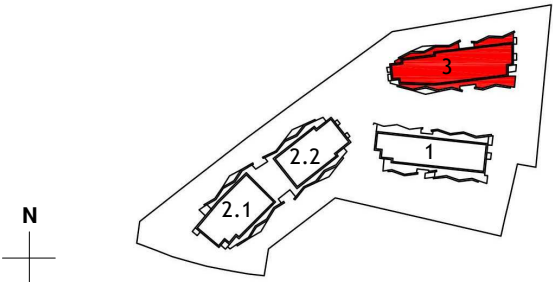


NOTA :

Les surfaces de placards sont incluses dans celles des pièces attenantes. Des modifications sont susceptibles d'être apportées à ce plan en fonction des contraintes de réalisation, des nécessités techniques, réglementaires ou administratives concernant notamment les dimensions libres, les éléments d'équipements et les réseaux divers. Les retombées, les soffites, les faux plafonds ne sont pas représentés sauf ceux connus à la date d'établissement du présent plan. Les canalisations ne sont pas figurées. La végétation n'est pas contractuelle. Ce plan a été établi sur la base du dossier de demande de permis de construire du 03/07/2017.

90 LOGEMENTS

Rue Léon Menu
94360 BRY-SUR-MARNE



TYPE	BAT.	N°	NIVEAU
5 PIECES	3	3.3.5	R+3 R+3+A

Entrée / Dgt	12.13 m²
Séjour / Cuisine	28.50 m²
Suite parentale	13.60 m²
SDE	2.01 m²
Chambre 2	13.59 m²
Chambre 3	9.09 m²
Chambre 4	9.53 m²
SDB	5.34 m²
Dressing	1.43 m²
WC	2.06 m²
Dgt	3.21 m²

Surface totale habitable 100.48 m²

Balcon 1	5.53 m²
Balcon 2	3.22 m²
Balcon 3	3.23 m²
Terrasse	8.13 m²
Surface totale extérieure privative	20.11 m²

LEGENDE

F : Fenêtre	soffite / faux-plafond
PF : Porte-fenêtre	GTL : Tableau électrique
VR : Volet Roulant	PL : Placard
PE : Point d'eau	Bois apparent
⊗ : Prise extérieure	Nourrice EC/EF/CH

Date : 05/06/2018 Indice :

ARCHITECTE
JEAN-PAUL VIGUIER ET ASSOCIES
16, rue du champ de l'Alouette, 75013 PARIS