

HALL C
APPARTEMENT DE 5 PIECES
n° C206 au 2ème étage

ENTREE	7,90 m²
SEJOUR	28,00 m²
CUISINE	7,00 m²
CHAMBRE 1	11,34 m²
CHAMBRE 2	9,50 m²
CHAMBRE 3	10,02 m²
CHAMBRE 4	10,70 m²
SALL D'EAU	3,48 m²
SALLE DE BAINS	6,24 m²
WC	1,75 m²
DEGAGEMENT	5,70 m²

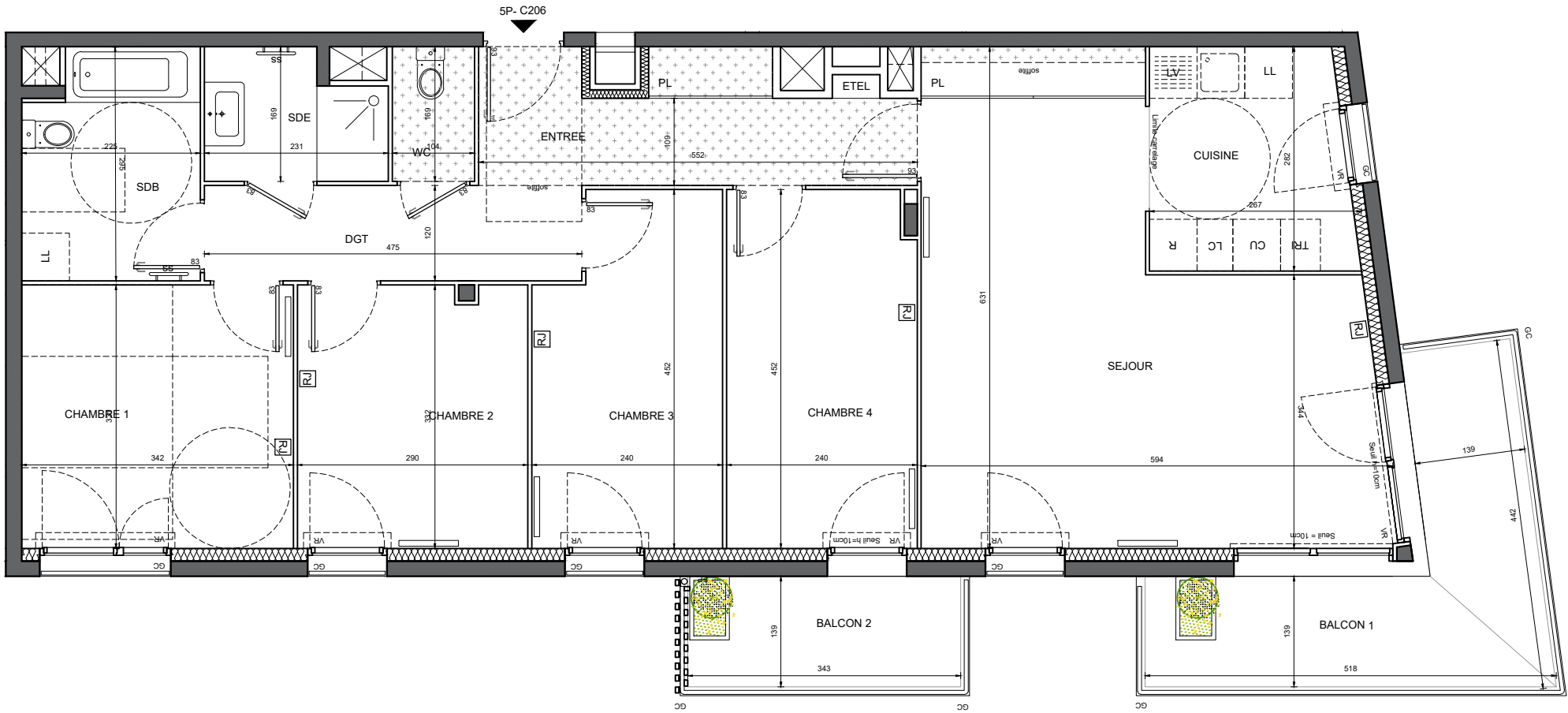
SURFACE TOTALE HABITABLE	101.63 m²
BALCON 1	11,13 m²
BALCON 2	4,77 m²

SURFACE TOTALE HABITABLE ET ANNEXE	117.53 m²
---------------------------------------	-----------

LEGENDE

<div>RJ</div> Prise RJ 45	<div>SS</div> Sèche Serviette
<div>AV</div> Allège Vitrée	<div></div> Radiateur
<div>VR</div> Volet Roulant	<div>R</div> Réfrigérateur
<div>GC</div> Garde-corps	<div>LV</div> Lave Vaisselle
<div></div> Soffite / faux plafond	<div>LL</div> Lave Linge
<div>ETEL</div> Esp techn. elect. du lgt	<div>CU</div> Cuisson
<div>PL</div> Placard	<div>TRI</div> Tri sélectif
<div>- - -</div> Retombée de poutre	<div>LC</div> Linéaire complément.

Indice A	
Echelle :	0 75 150 300cm



Nota : Les surfaces des placards sont comprises dans celles des pièces où ils se situent. Des modifications sont susceptibles d'être apportées à ce plan en fonction des nécessités techniques et réglementaires de la réalisation, tant en ce qui concerne les dimensions libres que l'équipement. Les soffites, faux-plafonds, retombées, gaines techniques, canalisations, trappes de visite, descentes d'eaux pluviales, équipements électriques, ne sont pas systématiquement représentés ou le sont à titre indicatif. Les dimensions et les implantations des appareils de chauffage, lorsqu'ils sont représentés, sont indicatifs et seront soumis à la conformité de l'étude thermique.