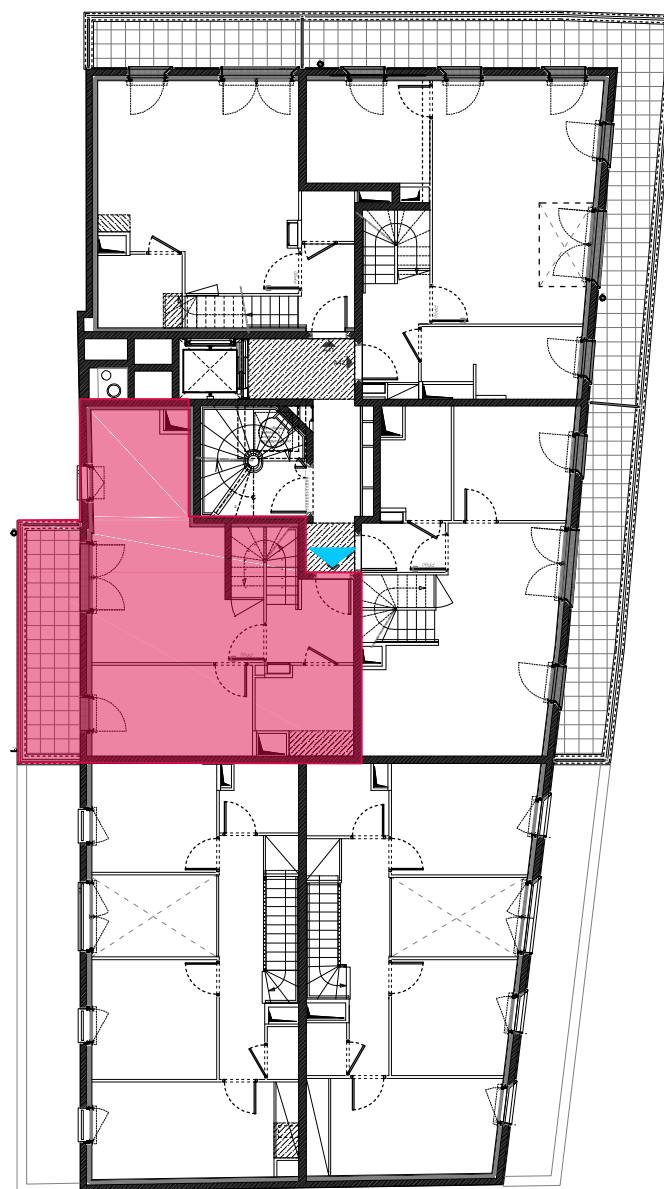


COEUR D'ÎLOT



BATIMENT A

LEGENDE

FE	FENETRE	LL	EMPLACEMENT LAVE-LINGE	TE	TABEAU ELECTRIQUE		FAUX-PLAFOND, SOFFITE
FF	FENETRE FIXE	LV	EMPLACEMENT LAVE-VAISSELLE	AV	ALLEGE VITREE VITRAGE OPALESCENT		CONVECTEUR OU RADIATEUR
PF	PORTE-FENETRE	F	EMPLACEMENT REFRIGERATEUR	VR	VOLET ROULANT		SECHE-SERVIETTES
VP	VOLETS PERSIENNES			CUI	EMPLACEMENT BLOC CUISSON		RETOMBEE DE POUTRE

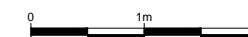
NB : Le présent document exprime la figure et les dispositions générales de l'appartement. Des variantes peuvent intervenir en fonction des contraintes techniques et/ou réglementaires de la réalisation, tant en ce qui concerne les dimensions libres que les équipements. Les retombées de poutre, faux-plafonds, soffites, canalisations, ne sont pas tous figurés et peuvent être modifiés pour des raisons techniques.
La hauteur sous soffites, faux-plafonds et retombées de poutres ne saurait être inférieure à 2,00 m. Les éléments mobiliers de cuisine et les implantations des équipements électriques sont présentés à titre indicatif.

R EVELATION

131-133Avenue de la Division Leclerc
20-20bis Rue Léon Martine
CHATENAY MALABRY-92290



BATIMENT	A	NIVEAU	R+4 - R+5
APPARTEMENT	44	TYPE	T5D



DATE : 26/04/2018

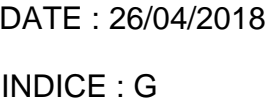
INDICE : G

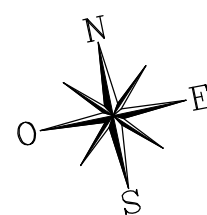


ENTREE	4.70 m²
SEJOUR / CUISINE	22.80 m²
CHAMBRE 1	10.21 m²
CHAMBRE 2	11,76 m²
CHAMBRE 3	10.10 m²
CHAMBRE 4	10.10 m²
SALLE DE BAIN	6.16 m²
DEGAGEMENT	5.39 m²
SALLE D'EAU	5.35 m²
WC	1,45 m²
RANGEMENT	2.94 m²
SURFACE TOTALE HABITABLE	90.96 m²
TERRASSE 1	8.35 m²
TERRASSE 2	20.26 m²
SURFACE TOTALE ANNEXE	28.61 m²

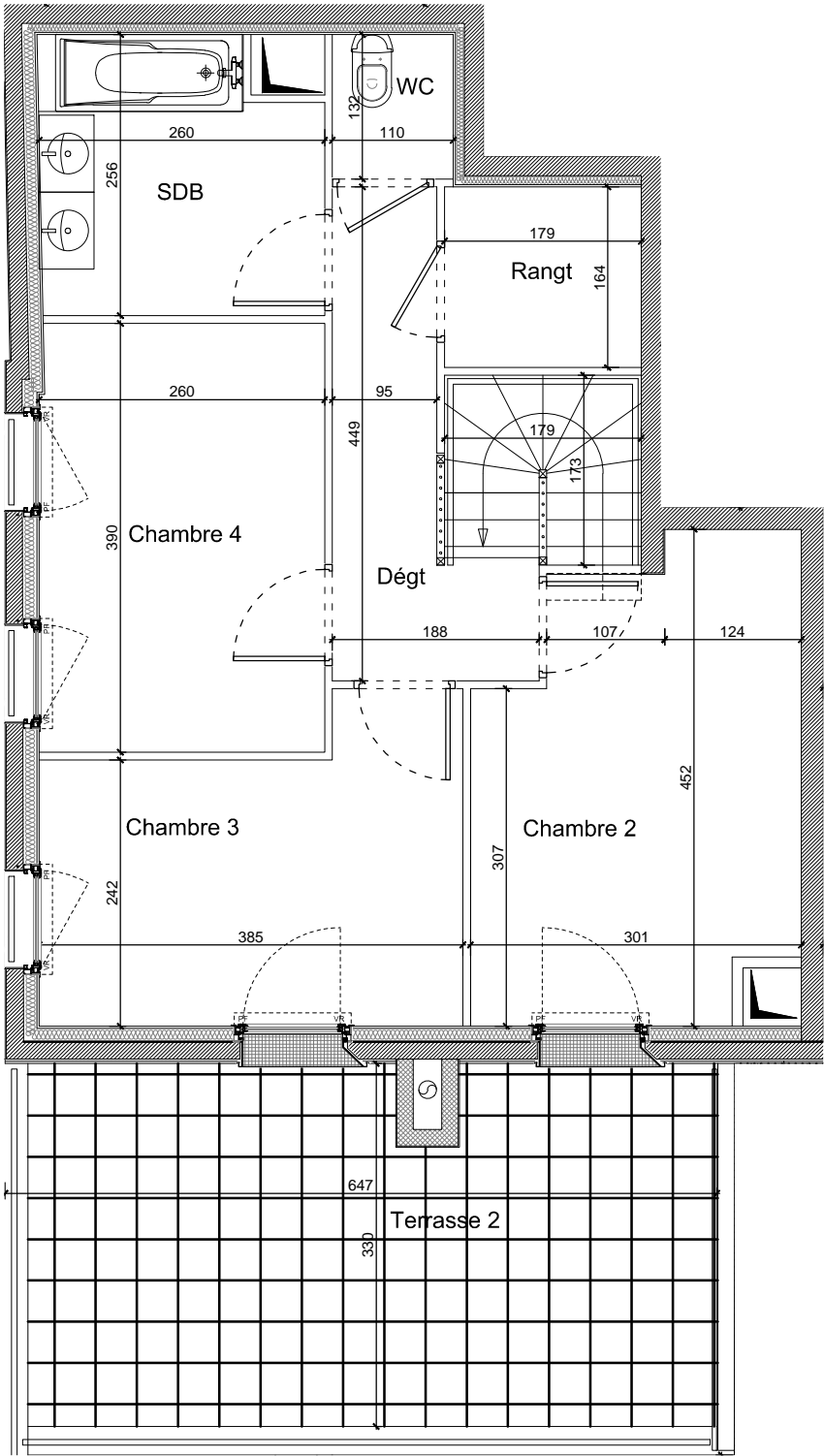
NB : Le présent document exprime la figure et les dispositions générales de l'appartement. Des variantes peuvent intervenir en fonction des contraintes techniques et/ou réglementaires de la réalisation, tant en ce qui concerne les dimensions libres que les équipements. Les retombées de poutre, faux-plafonds, soffites, canalisations, ne sont pas tous figurés et peuvent être modifiés pour des raisons techniques.

La hauteur sous soffites, faux-plafonds et retombées de poutres ne saurait être inférieure à 2,00 m. Les éléments mobiliers de cuisine et les implantations des équipements électriques sont présentés à titre indicatif.





DUPLEX
NIVEAU HAUT



LEGENDE

FE	FENETRE	LL	EMPLACEMENT LAVE-LINGE	TE	TABEAU ELECTRIQUE		FAUX-PLAFOND, SOFFITE
FF	FENETRE FIXE	LV	EMPLACEMENT LAVE-VAISSELLE	AV	ALLEGE VITREE VITRAGE OPALESCENT		CONVECTEUR OU RADIATEUR
PF	PORTE-FENETRE	F	EMPLACEMENT REFRIGERATEUR	VR	VOLET ROULANT		SECHE-SERVIETTES
VP	VOLETS PERSIENNES			CUI	EMPLACEMENT BLOC CUISSON		RETOMBEE DE POUTRE

NB : Le présent document exprime la figure et les dispositions générales de l'appartement. Des variantes peuvent intervenir en fonction des contraintes techniques et/ou réglementaires de la réalisation, tant en ce qui concerne les dimensions libres que les équipements. Les retombées de poutre, faux-plafonds, soffites, canalisations, ne sont pas tous figurés et peuvent être modifiés pour des raisons techniques.
La hauteur sous soffites, faux-plafonds et retombées de poutres ne saurait être inférieure à 2,00 m. Les éléments mobiliers de cuisine et les implantations des équipements électriques sont présentés à titre indicatif.

REVELATION

131-133Avenue de la Division Leclerc
20-20bis Rue Léon Martine
CHATENAY MALABRY-92290



BATIMENT	A	NIVEAU	R+4 - R+5
APPARTEMENT	44	TYPE	T5D

ENTREE	4.70 m²
SEJOUR / CUISINE	22.80 m²
CHAMBRE 1	10.21 m²
CHAMBRE 2	11,76 m²
CHAMBRE 3	10.10 m²
CHAMBRE 4	10.10 m²
SALLE DE BAIN	6.16 m²
DEGAGEMENT	5.39 m²
SALLE D'EAU	5.35 m²
WC	1,45 m²
RANGEMENT	2.94 m²
SURFACE TOTALE HABITABLE	90.96 m²
TERRASSE 1	8.35 m²
TERRASSE 2	20.26 m²
SURFACE TOTALE ANNEXE	28.61 m²



DATE : 26/04/2018

INDICE : G