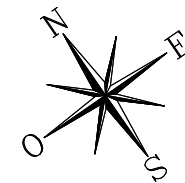
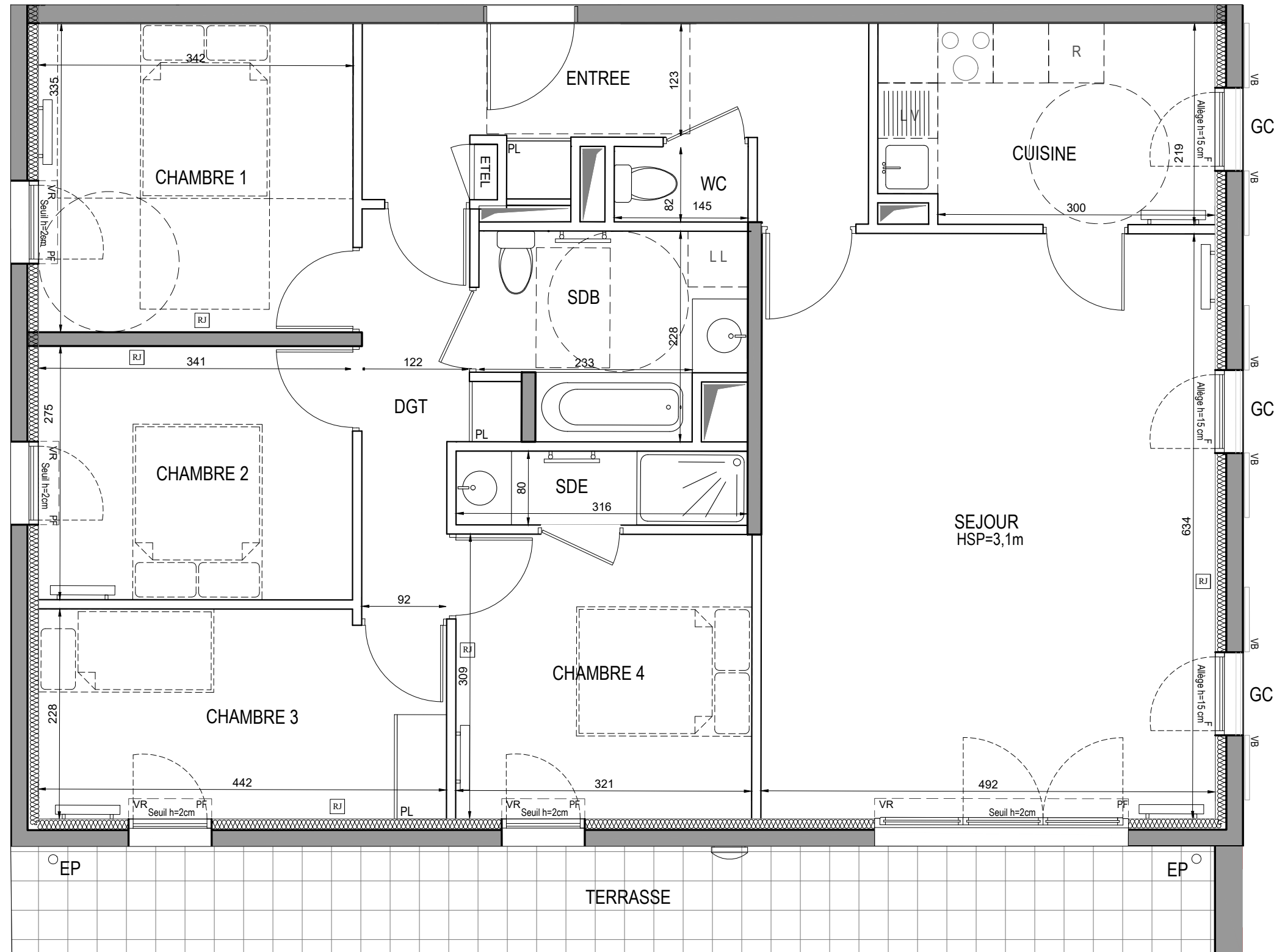






HALL A
APPARTEMENT DE 5 PIECES
n° A05 au RDC



LEGENDE

	Prise RJ 45		Sèche Serviette
AV	Allège Vitrée		Radiateur
VR	Volet Roulant	R	Réfrigérateur
GC	Garde-corps	LV	Lave Vaisselle
	Soffite / faux plafond	LL	Lave Linge
ETEL	Esp techn. elect. du lgt	C	Cuisson
PL	Placard	— — —	Retombée de poutre
VB	Volet battant	EP	Eaux pluviales

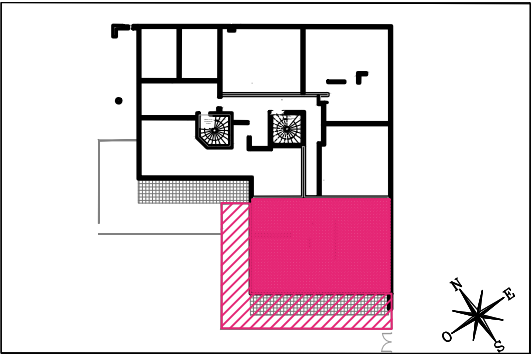
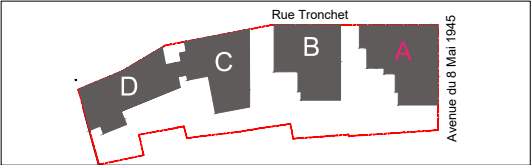
Indice A SEPTEMBRE 2018

Echelle : 1/50

HUBERT GODET ARCHITECTE

Nota 1 : Compte tenu de la déclivité de la rue Tronchet, le niveau de référence (rez-de-chaussée) pour nommer les étages est celui du hall d'entrée de chaque bâtiment.

Nota 2 : Les surfaces des placards sont comprises dans celles des pièces où ils se situent. Des modifications sont susceptibles d'être apportées à ce plan en fonction des nécessités techniques et réglementaires de la réalisation, tant en ce qui concerne les dimensions libres que l'équipement. Les soffites, faux-plafonds, retombées, gaines techniques, canalisations, trappes de visite, descentes d'eaux pluviales, équipements électriques, ne sont pas systématiquement représentés ou le sont à titre indicatif. Les dimensions et les implantations des appareils de chauffage, lorsqu'ils sont représentés, sont indicatifs et seront soumis à la conformité de l'étude thermique.



HALL A
APPARTEMENT DE 5 PIECES
n° A05 au RDC

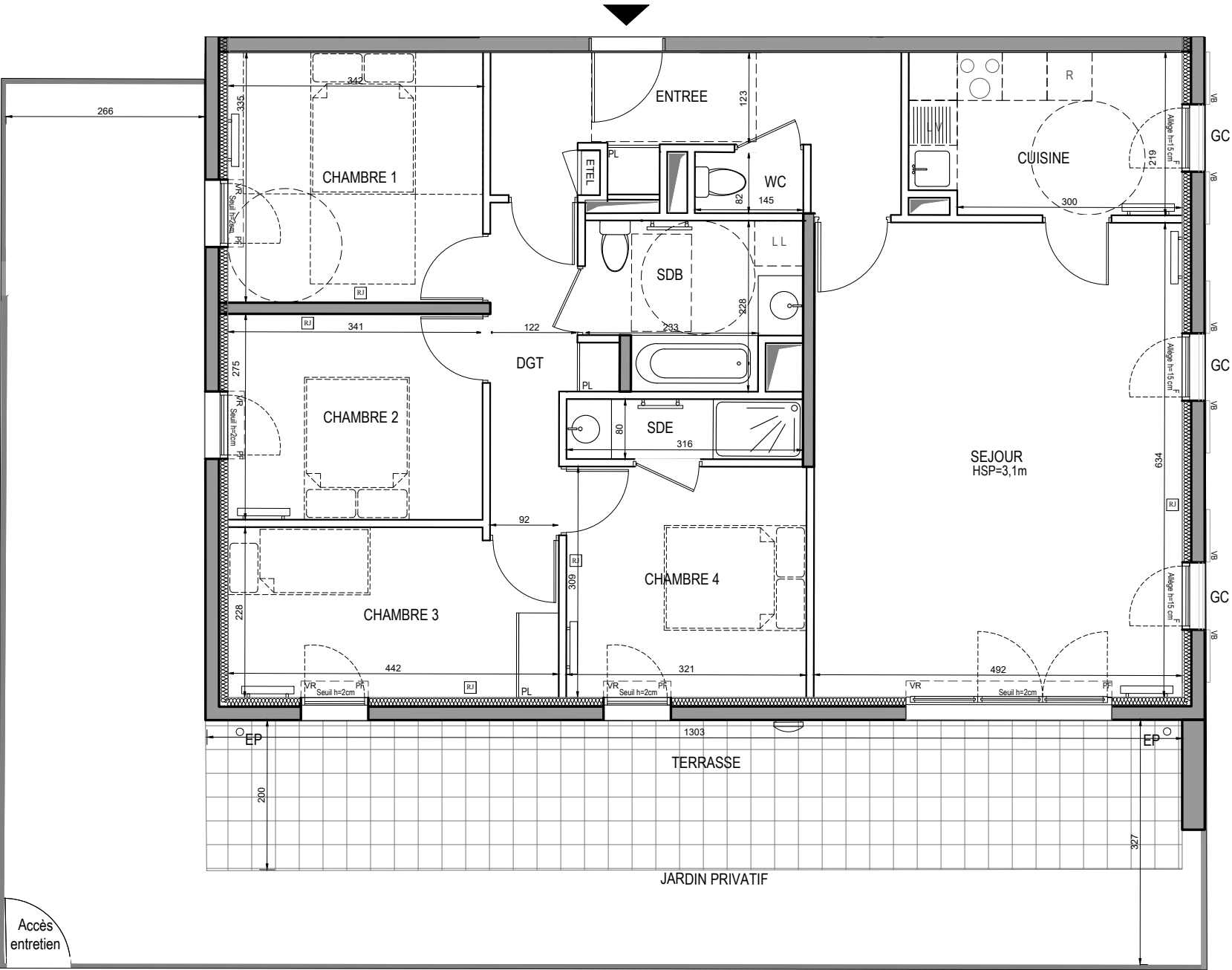
ENTREE	9,13	m²
SEJOUR	31,18	m²
CUISINE	7,76	m²
CHAMBRE 1	11,41	m²
CHAMBRE 2	9,35	m²
CHAMBRE 3	9,88	m²
CHAMBRE 4	9,89	m²
SALLE DE BAIN	5,73	m²
SALLE D'EAU	2,53	m²
WC	1,19	m²
DEGAGEMENT	5,08	m²
SURFACE TOTALE HABITABLE	103,13	m²
TERRASSE	26,12	m²
JARDIN PRIVATIF	48,26	m²
SURFACE TOTALE HABITABLE ET ANNEXE	177,51	m²

LEGENDE

RJ	Prise RJ 45	Sèche Serviette
AV	Allège Vitrée	Radiateur
VR	Volet Roulant	R Réfrigérateur
GC	Garde-corps	LV Lave Vaisselle
Soffite	Soffite / faux plafond	LL Lave Linge
ETEL	Esp techn. elect. du lgt	C Cuisson
PL	Placard	Retombée de poutre
VB	Volet battant	EP Eaux pluviales

Indice A	SEPTEMBRE 2018
Echelle : 1/75	

HUBERT GODET ARCHITECTE



Nota 1 : Compte tenu de la déclivité de la rue Tronchet, le niveau de référence (rez-de-chaussée) pour nommer les étages est celui du hall d'entrée de chaque bâtiment.

Nota 2 : Les surfaces des placards sont comprises dans celles des pièces où ils se situent. Des modifications sont susceptibles d'être apportées à ce plan en fonction des nécessités techniques et réglementaires de la réalisation, tant en ce qui concerne les dimensions libres que l'équipement. Les soffites, faux-plafonds, retombées, gaines techniques, canalisations, trappes de visite, descentes d'eaux pluviales, équipements électriques, ne sont pas systématiquement représentés ou le sont à titre indicatif. Les dimensions et les implantations des appareils de chauffage, lorsqu'ils sont représentés, sont indicatifs et seront soumis à la conformité de l'étude thermique.