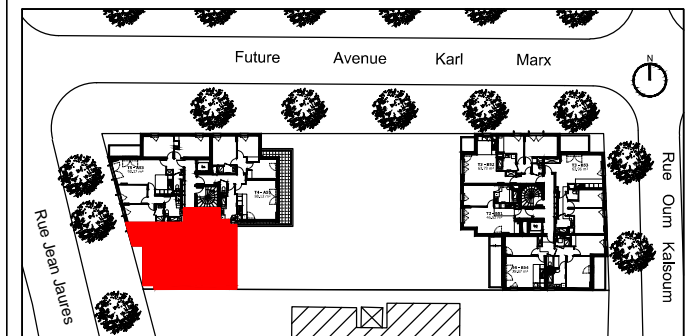


# ALTO

Avenue Jean-Jaures, avenue Karl Marx, rue Oum Kalsoum  
93000 BOBIGNY



27 avenue des murs du Parc  
94306 VINCENNES Cedex



## 5 Pièces Bâtiment A - A52 - 5e Etage

Entrée	9.64m <sup>2</sup>
Séjour+Cuisine	26.25m <sup>2</sup>
Chambre 1	14.03m <sup>2</sup>
Chambre 2	9.48m <sup>2</sup>
Chambre 3	9.01m <sup>2</sup>
Chambre 4	11.05m <sup>2</sup>
SdE+Wc	5.68m <sup>2</sup>
SdE +WC	3.96m <sup>2</sup>
<b>SURFACE HABITABLE TOTALE</b>	<b>89.09m<sup>2</sup></b>
Balcon	7.22m <sup>2</sup>
Terrasse	6.9m <sup>2</sup>
<b>SURFACE ANNEXE TOTALE</b>	<b>14.11m<sup>2</sup></b>

## -NOTAIRE-

LEGENDE		
VR	Volet Roulant	Liaison RADIO
VP	Volet Pliant	Liaison FILAIRE
PF	Porte-Fenêtre	DCL - 2 canaux - RADIO
F	Fenêtre	DCL - 1 canal - RADIO
	Sèche-serviette	DCL applique (liaison filaire avec plafonnier)
	Radiateur	Alimentation applique lumineuse CL2
OEP	Récupération eau pluviale	Hublot étanche RADIO
	Gaine technique	Inter simple allumage RADIO
T.E.	Tableau électrique	Inter double allumage RADIO
	Soffite ou faux-plafond	Inter va-et-vient RADIO
	Visiophone	Inter simple allumage / volet roulant - commande centralisée - RADIO
		Inter simple allumage / volet roulant - commande flottante - RADIO
		Interrupteur RADIO
		Prise de courant simple
		Prise de courant double (pour veilleuse de l'option FLEXOM)
		Prise de courant haute
		Prise de courant PMR
		Prise de courant étanche
		Prise directe lave vaisselle
		Prise directe lave linge
		Prise directe réfrigérateur
		Alimentation 32A
		Prise hotte
		Prise RJ45 de communication (TEL, TV, INTERNET)
		Thermostat RADIO
		Alimentation volet roulant
		Détecteur de fumée (DAAF)
		Alimentation sèche serviette
		Robinet de puisage

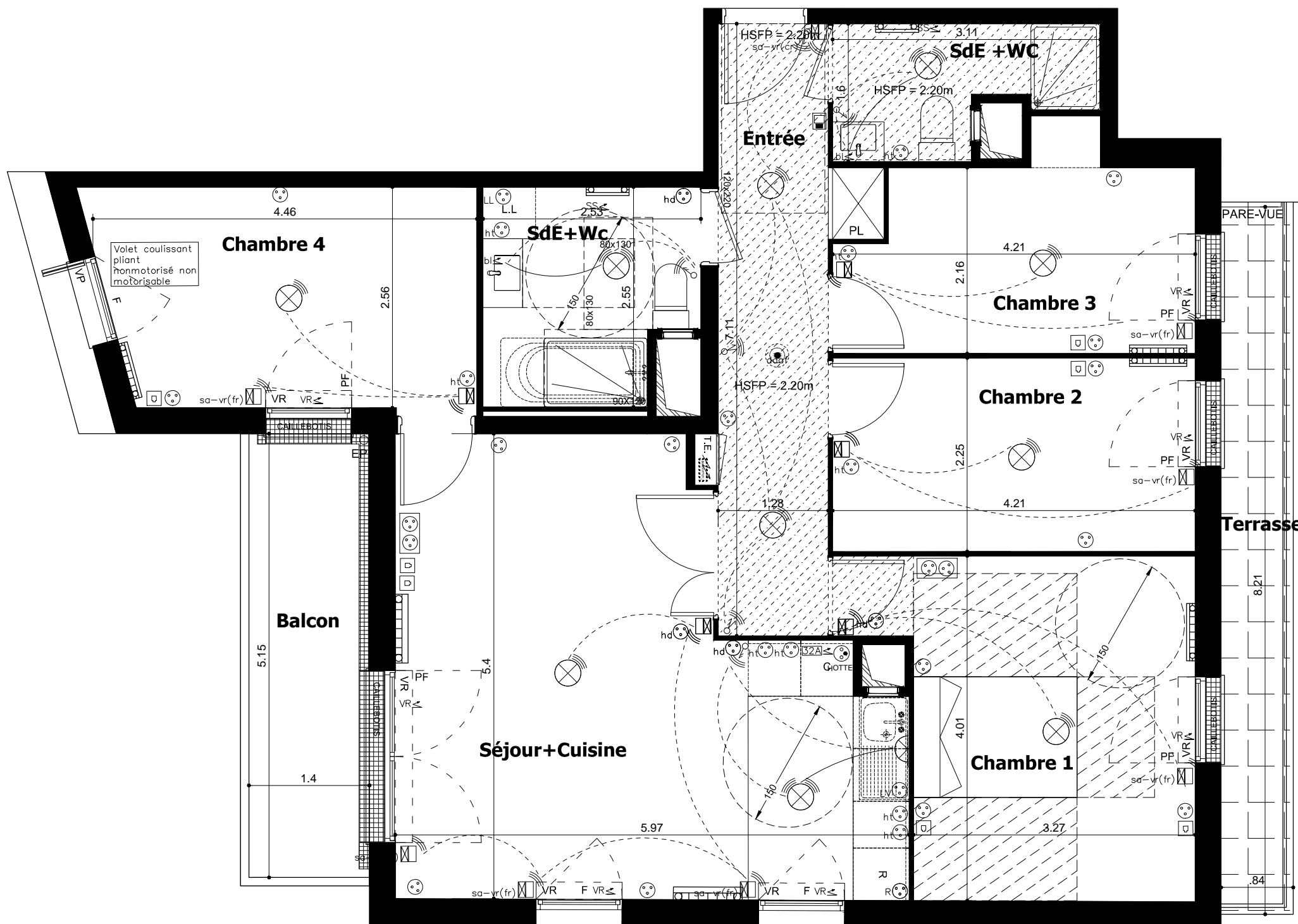
DATE : 15 SEPT 2017

INDICE : M



**MPA**  
architectes

A52



NOTA:

-Des modifications sont susceptibles d'être apportées à ce plan en fonction des nécessités techniques ou réglementaires lors de la réalisation.

-Les surfaces indiquées sont approximatives conformément à l'article R261-25 du CCH.

-Les retombées, soffites, faux-plafonds, trappes de visite, gaines, canalisations, radiateurs, l'emplacement des équipements et implantations électriques, ainsi que la hauteur sous plafond et la hauteur des seuils et allèges sont figurés à titre indicatif.

-Les plantations éventuelles ne sont pas contractuelles. L'équipement électroménager et mobilier éventuellement indiqué sur plan n'est pas fourni.

