

L'Archipel

Alfortville

139 Rue Etienne Dolet

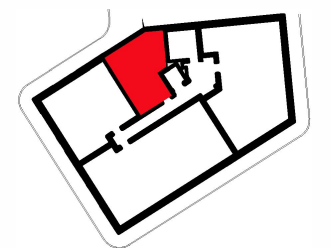
Studio

Bâtiment 1G - 1G34 - R+3



Entrée	3.3 m²
Séjour / Cuisine	17.2 m²
SdB	5.5 m²

SURFACE HABITABLE TOTALE 26.0 m²

Balcon 6.2 m²



LEGENDE

	Tableau Electrique		Soffite : hsp 2.15 env.
F	Fenêtre	PL	Placard
PF	Porte-fenêtre	CU	Cuisson
VR	Volet Roulant	R	Réfrigérateur
OF	Ouvrant à la française	LV	Lave-Vaisselle
		LL	Lave-Linge

INDICE : A DATE: 8 novembre 2018

Les surfaces, cotes, gaines, retombées, soffites et faux-plafond ainsi que l'emplacement des sanitaires ne sont pas tous figurés ou le sont à titre indicatif. Des modifications sont susceptibles d'être apportées à ce plan en fonction des impératifs administratifs, des contraintes techniques de conception et de tolérances d'exécution, tant en ce qui concerne les dimensions libres que les équipements et réseaux divers, les appareillages sanitaires et électriques. Seuls seront fournis les équipements figurants sur le descriptif en annexe de l'acte de vente.