

L'Archipel

Alfortville

139 Rue Etienne Dolet

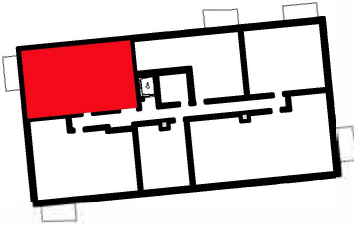
3 PIECES

Bâtiment 1D - 1D16 - R+1

Entrée	3.0 m²
Séjour / Cuisine	24.6 m²
Chambre 1	11.6 m²
Chambre 2	9.5 m²
SdB	5.5 m²
Wc	1.9 m²
Dégagement	3.0 m²

SURFACE HABITABLE TOTALE 59.1 m²

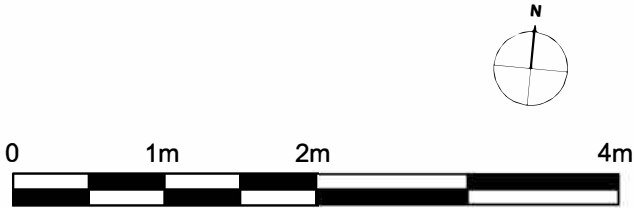
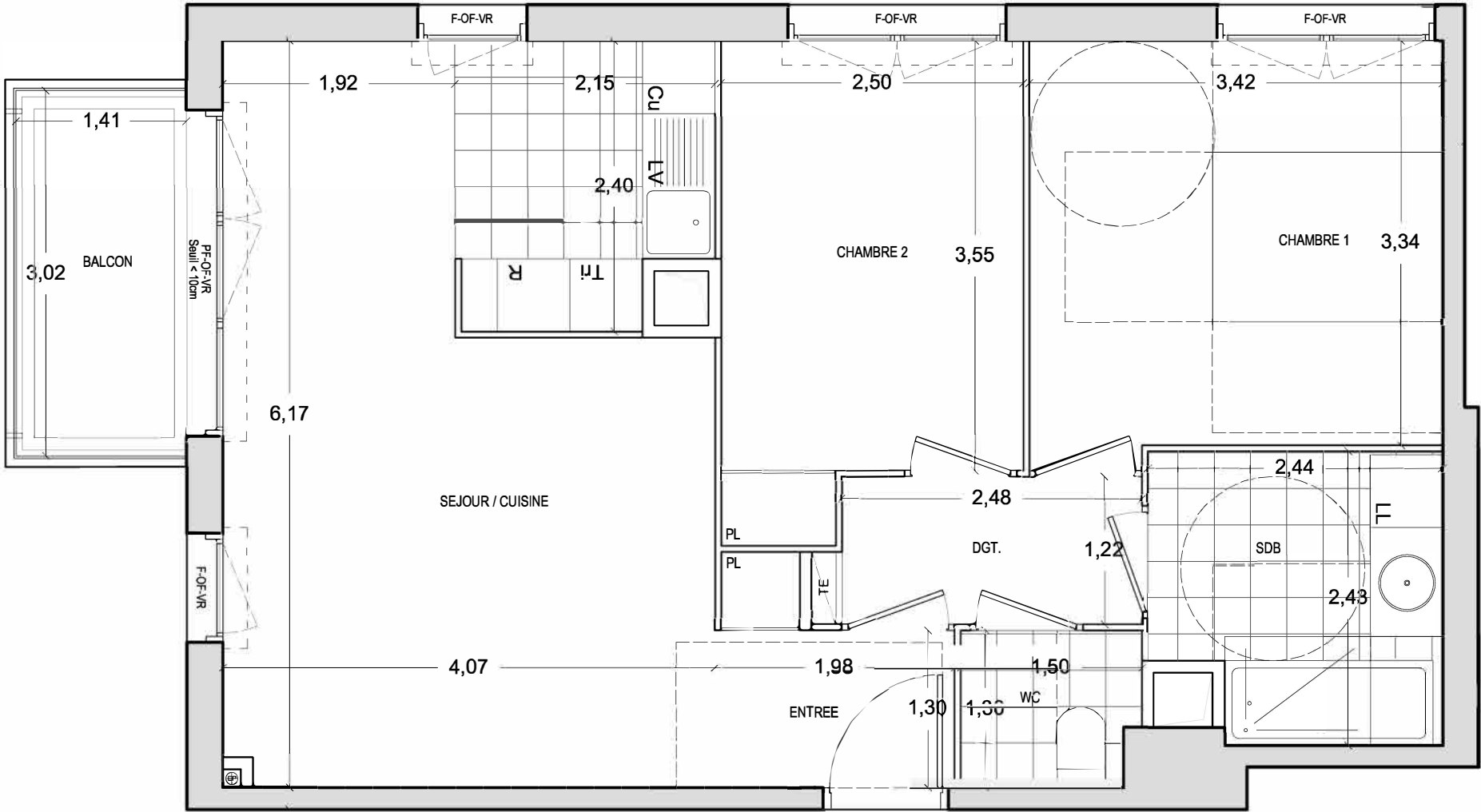
Balcon 4.3 m²



LEGENDE

Tableau Electrique	Soffite : hsp 2.15 env.
F Fenêtre	PL Placard
PF Porte-fenêtre	CU Cuisson
VR Volet Roulant	R Réfrigérateur
OF Ouvrant à la française	LV Lave-Vaisselle
	LL Lave-Linge

INDICE : A DATE: 8 novembre 2018



Les surfaces, cotes, gaines, retombées, soffites et faux-plafond ainsi que l'emplacement des sanitaires ne sont pas tous figurés ou le sont à titre indicatif. Des modifications sont susceptibles d'être apportées à ce plan en fonction des impératifs administratifs, des contraintes techniques de conception et de tolérances d'exécution, tant en ce qui concerne les dimensions libres que les équipements et réseaux divers, les appareillages sanitaires et électriques. Seuls seront fournis les équipements figurants sur le descriptif en annexe de l'acte de vente.