

Les surfaces, cotes, gaines, retombées, soffites et faux-plafond ainsi que l'emplacement des sanitaires ne sont pas tous figurés ou le sont à titre indicatif. Des modifications sont susceptibles d'être apportées à ce plan en fonction des impératifs administratifs, des contraintes techniques de conception et de tolérances d'exécution, tant en ce qui concerne les dimensions libres que les équipements et réseaux divers, les appareillages sanitaires et électriques. Seuls seront fournis les équipements figurants sur le descriptif en annexe de l'acte de vente.

L'Archipel

Alfortville

139 Rue Etienne Dolet

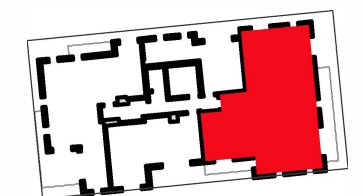
5 PIECES

Bâtiment 1D - 1D52 - R+1

Entrée	4.3 m ²
Séjour / Cuisine	32.2 m ²
Chambre 1	12.1 m ²
Chambre 2	10.8 m ²
Chambre 3	12.0 m ²
Chambre 4	9.6 m ²
SdB	5.0 m ²
SdE	2.5 m ²
Wc 1	1.9 m ²
Wc 2	1.4 m ²
Dégagement	8.2 m ²

SURFACE HABITABLE TOTALE	100 m²
---------------------------------	--------------------------

Terrasse 1	10.0 m ²
Terrasse 2	4.4 m ²



LEGENDE

Tableau Electrique	Soffite : hsp 2. 15env.
Fenêtre	Placard
Porte-fenêtre	Cuisson
Volet Roulant	Réfrigérateur
Ouvrant à la française	Lave-Vaisselle
	Lave-Linge

INDICE : A DATE: 8 novembre 2018