

Le Clos Guibert

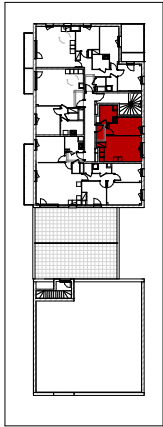
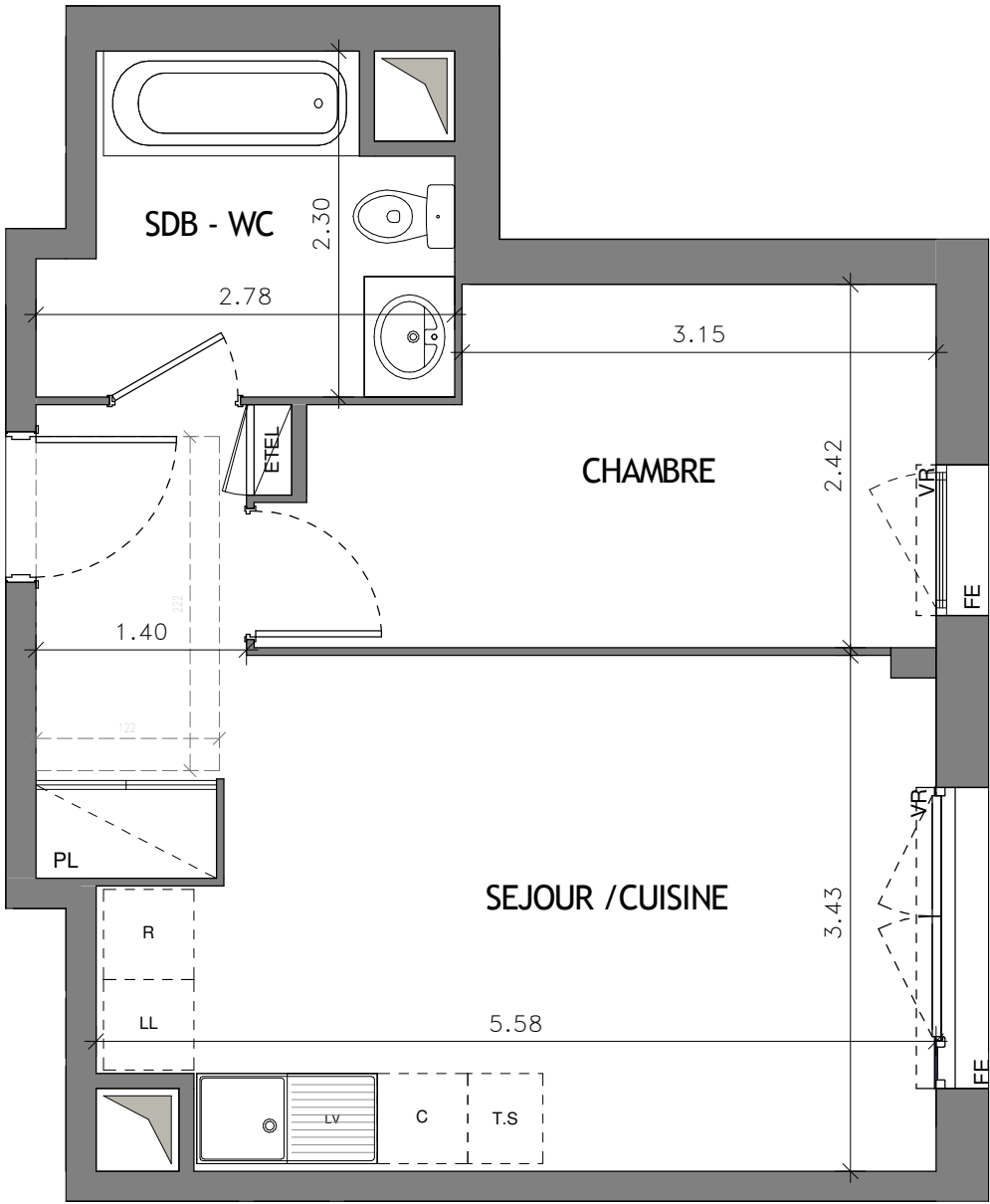
ZAC DU SYCOMORE - Lot SY8 -
BUSSY-SAINT-GEORGES
Avenue Marie Curie
Boulevard Louis Guibert




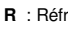
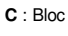

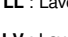
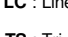
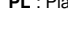


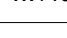
C1-31

APPARTEMENT 2 PIECES
BATIMENT C - CAGE 1 - TROISIEME ETAGE

SEJOUR / CUISINE	21.52 m²
CHAMBRE	9.61 m²
SDB - WC	5.41 m²
SURFACE HABITABLE TOTALE	36.54 m²

C1-31
2 Pièces
36.54 m²



 : Soffite	 : Tableau électrique	 : Fenêtre
 : Réfrigérateur	 : Bloc Cuisson	 : Porte fenêtre
 : Lave linge	 : Linéaire complémentaire	 : Placard
 : Lave vaisselle	 : Tri sélectif	 : Volet roulant

PLANS DE VENTE / PROVISoire

MAI 2018

Indice : 0



Architectes

Des modifications sont susceptibles d'être apportées à ce plan en fonction des impératifs administratifs, des contraintes techniques de conception et des tolérances d'exécution, tant en ce qui concerne les dimensions libres que les équipements et les réseaux divers, les appareillages sanitaires et électriques. Seuls seront fournis les équipements figurant sur le descriptif en annexe de l'acte de vente. Il est admis une tolérance de 5% par rapport à la surface habitable. Les surfaces, côtes, gaines, retombées, soffites et faux plafonds ainsi que l'emplacement des sanitaires ne sont pas tous configurés ou le sont à titre indicatif.