

Les surfaces, côtes, gaines, retombées, soffites et faux plafonds ainsi que l'emplacement des appareils sanitaires ne sont pas tous figurés ou le sont à titre indicatif. Des modifications sont susceptibles d'être apportées à ce plan en fonction des impératifs administratifs, des contraintes techniques de conception et des tolérances d'exécution; tant en ce qui concerne les dimensions libres que les équipements et les réseaux divers, les appareillages sanitaires et électriques. Seuls seront fournis les équipements figurant sur le descriptif en annexe de l'acte de vente.

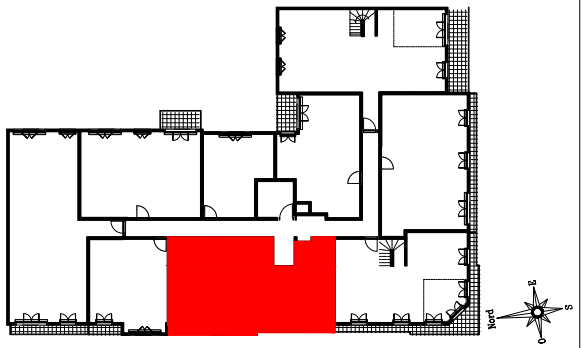


- VILLE DE CLAMART -  
Avenue du Général de Gaulle  
Avenue Newton

B405 - 4 PIECES	
Bâtiment B	R+4

ENTREE	4.32	m²
SEJOUR / CUISINE	20.39	m²
CHAMBRE 1	13.83	m²
CHAMBRE 2	9.06	m²
CHAMBRE 3	10.21	m²
SALLE DE BAIN	4.59	m²
SALLE D'EAU	4.58	m²
DEGAGEMENT	4.27	m²
WC	2.16	m²
<b>SURFACE TOTALE HABITABLE</b>	<b>73.42</b>	<b>m²</b>
BALCON 1	2.64	m²
BALCON 2	3.60	m²
<b>SURFACE TOTALE ANNEXES</b>	<b>6.24</b>	<b>m²</b>
<b>SURFACE TOTALE PRIVATIVE</b>	<b>79.65</b>	<b>m²</b>

Hauteur sous plafond - 250cm environ sauf cas particulier



	Gaine Technique	LV	Lave-vaisselle
	Soffites : HSP 2.15 env.	CUIS	Cuisinière
	Fenêtre	REF	Réfrigérateur
	Porte	TRI	Tri déchets ménager
	Tableau électrique	GC	Garde-corps
	Kitchenette	PL	Placard
	Linéaire complémentaire	VR	Volets roulants
	Lave-linge	ODB	Oeil de Boeuf

OCTOBRE 2018

INDICE: 02