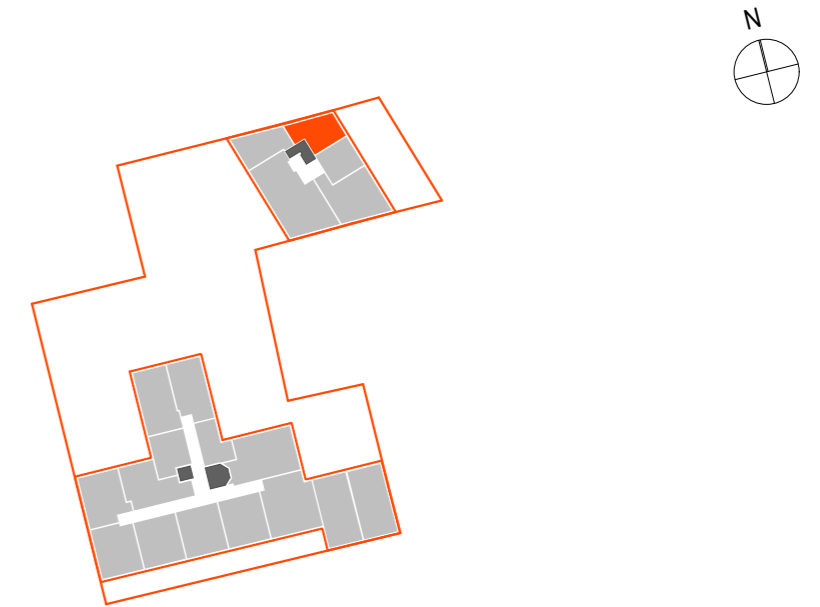



# Ar'hôme

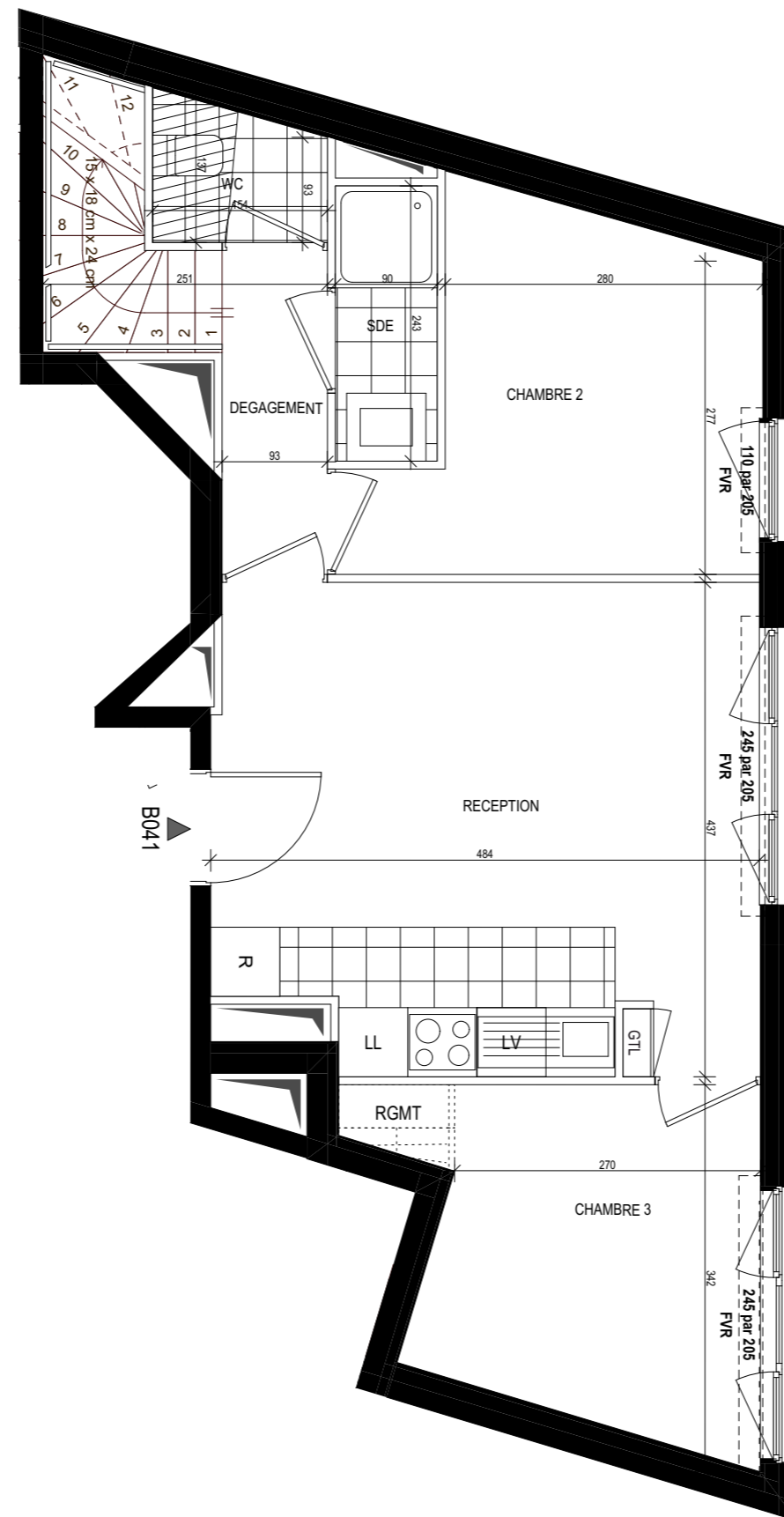
15 à 19, rue Arthur Dalidet  
94140 ALFORTVILLE



BATIMENT	B
APPARTEMENT	B041
NIVEAU	RDC
TYPE	4 PIECES



LEGENDE PLAN	
EV	Evier
LV	Lave-vaisselle
LL	Lave-linge
SL	Sèche-linge
RF	Réfrigérateur
CU	Plaque de cuisson
CH	Chaudière gaz individuelle
SS	Sèche-serviette
PF	Porte-fenêtre
F	Fenêtre
FF	Fenêtre fixe
FT	Fenêtre de toit
VR	Volet roulant
VB	Volet battant
VC	Volet coulissant
EP	Descente pluviale
TE	Tableau électrique
PL	Placard
EPL	Emplacement pour placard
	Soffites et faux-plafonds
	Poutres et retombées
	Carrelage au sol



DUPLEX NIVEAU BAS



# Ar'hôme

15 à 19, rue Arthur Dalidet  
94140 ALFORTVILLE

BATIMENT	B
APPARTEMENT	4 PIECES
NIVEAU	RDC
TYPE	B041



RECEPTION	20,02
CHAMBRE 1	11,75
CHAMBRE 2	9,69
CHAMBRE 3	9,22
SDB & WC	4,75
DEGAGEMENT	6,06
SDE	2,19
WC	1,77
TOTAL SURFACE HABITABLE	<b>65,45 m<sup>2</sup></b>

**OGIC**  
47-49, avenue Edouard Vaillant  
92 100 BOULOGNE-BILLANCOURT  
Tél: 01 55 20 31 31  
Fax: 01 55 20 31 30

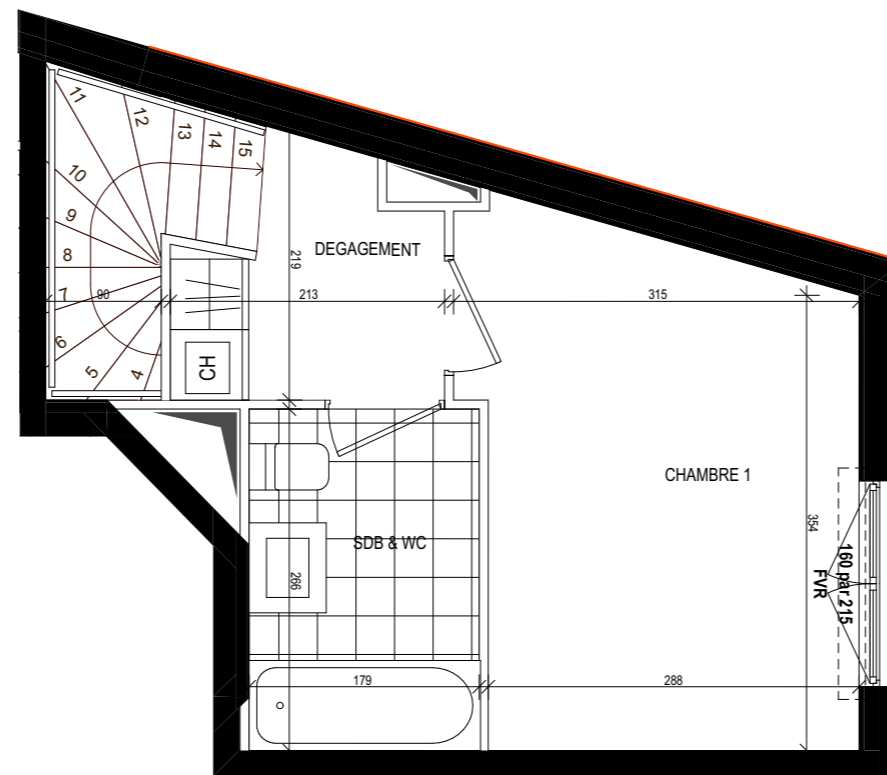
**OGIC**  
L'EXIGENCE IMMOBILIERE

[www.ogic.fr](http://www.ogic.fr)

**NB :** Le présent document exprime la figure et les dispositions générales de l'appartement. Les surfaces sont approximatives. Des variations peuvent intervenir en fonction de contraintes techniques et/ou réglementaires de la réalisation, tant en ce qui concerne les dimensions libres que l'équipement. Les retombées de poutres, faux-plafonds, soffites, canalisations, ne sont pas tous figurés et peuvent être modifiés pour des raisons techniques. La hauteur sous soffites, faux-plafonds et retombées de poutres ne serait être inférieure à 2,00 m. Les éléments de mobiliers de cuisine et les implantations des équipements électriques sont présentés à titre indicatif.

DATE: 22/09/2017	IND: B
------------------	--------

LEGENDE PLAN	
EV	Evier
LV	Lave-vaisselle
LL	Lave-linge
SL	Sèche-linge
RF	Réfrigérateur
CU	Plaque de cuisson
CH	Chaudière gaz individuelle
SS	Sèche-serviette
PF	Porte-fenêtre
F	Fenêtre
FF	Fenêtre fixe
FT	Fenêtre de toit
VR	Volet roulant
VB	Volet battant
VC	Volet coulissant
EP	Descente pluviale
TE	Tableau électrique
PL	Placard
EPL	Emplacement pour placard
	Soffites et faux-plafonds
	Poutres et retombées
	Carrelage au sol



DUPLEX NIVEAU HAUT



# Ar'hôme

15 à 19, rue Arthur Dalidet  
94140 ALFORTVILLE

BATIMENT	B
APPARTEMENT	4 PIECES
NIVEAU	RDC
TYPE	B041



RECEPTION	20,02
CHAMBRE 1	11,75
CHAMBRE 2	9,69
CHAMBRE 3	9,22
SDB & WC	4,75
DEGAGEMENT	6,06
SDE	2,19
WC	1,77
TOTAL SURFACE HABITABLE	<b>65,45 m<sup>2</sup></b>



**NB :** Le présent document exprime la figure et les dispositions générales de l'appartement. Les surfaces sont approximatives. Des variations peuvent intervenir en fonction de contraintes techniques et/ou réglementaires de la réalisation, tant en ce qui concerne les dimensions libres que l'équipement. Les retombées de poutres, faux-plafonds, soffites, canalisations, ne sont pas tous figurés et peuvent être modifiés pour des raisons techniques. La hauteur sous soffites, faux-plafonds et retombées de poutres ne serait être inférieure à 2,00 m. Les éléments de mobiliers de cuisine et les implantations des équipements électriques sont présentés à titre indicatif.

DATE: 22/09/2017	IND: B
------------------	--------