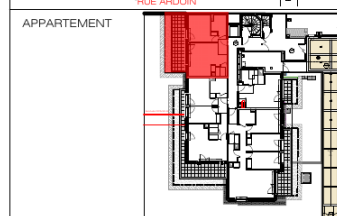
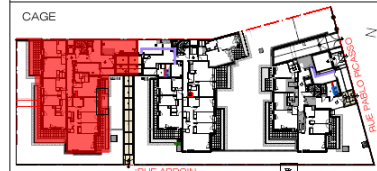


Nota: Des modifications sont susceptibles d'être apportées à ce plan en fonction des nécessités techniques, administratives ou commerciales de la réalisation, tant en ce qui concerne les dimensions libres que les équipements et réseaux divers. Il est admis une tolérance de 5% dans le calcul de la surface habitable globale du local (placards compris). Les retombées, faux-plafonds ainsi que l'emplacement des équipements sont figurés à titre indicatif.

SAINT-OUEN
ZAC DES DOCKS - LOT B1a1
Rue Ardoin / Pablo Picasso

Avant-
Saint-
Ouen



TYPE	CAGE	N°	NIVEAU
2P	A	A024	RDC

Séjour + Cuisine (dont cuisine 6.00 m²)	24.57 m²
Chambre 1	13.55 m²
Salle de bain	5.35 m²
WC	2.39 m²

SURFACE TOTALE HABITABLE PREVISIONNELLE	45.86 m²
---	----------

Terrasse	16.36 m²
Jardin	7.13 m²

SURFACE TOTALE extérieurs	23.49 m²
---------------------------	----------

LEGENDE			
F FENETRE	SOFFITE / FAUX-PLAFOND	REFRIGERATEUR	
PF PORTE-FENETRE	TABLEAU D'ABONNE	LAVE LINGE	
VR VOILET ROLANT ELECTRIQUE	PL PLACARD	LAVE-VAISSELLE	
PV PARE-VUE	SECHE-SERVETTE	CUISON + FOUR	
CL CLOTURE		TRI SELECTIF	
HAIE		LINEAIRE COMPLEMENTAIRE	

Date : 20/12/2018

Indice : IND 02