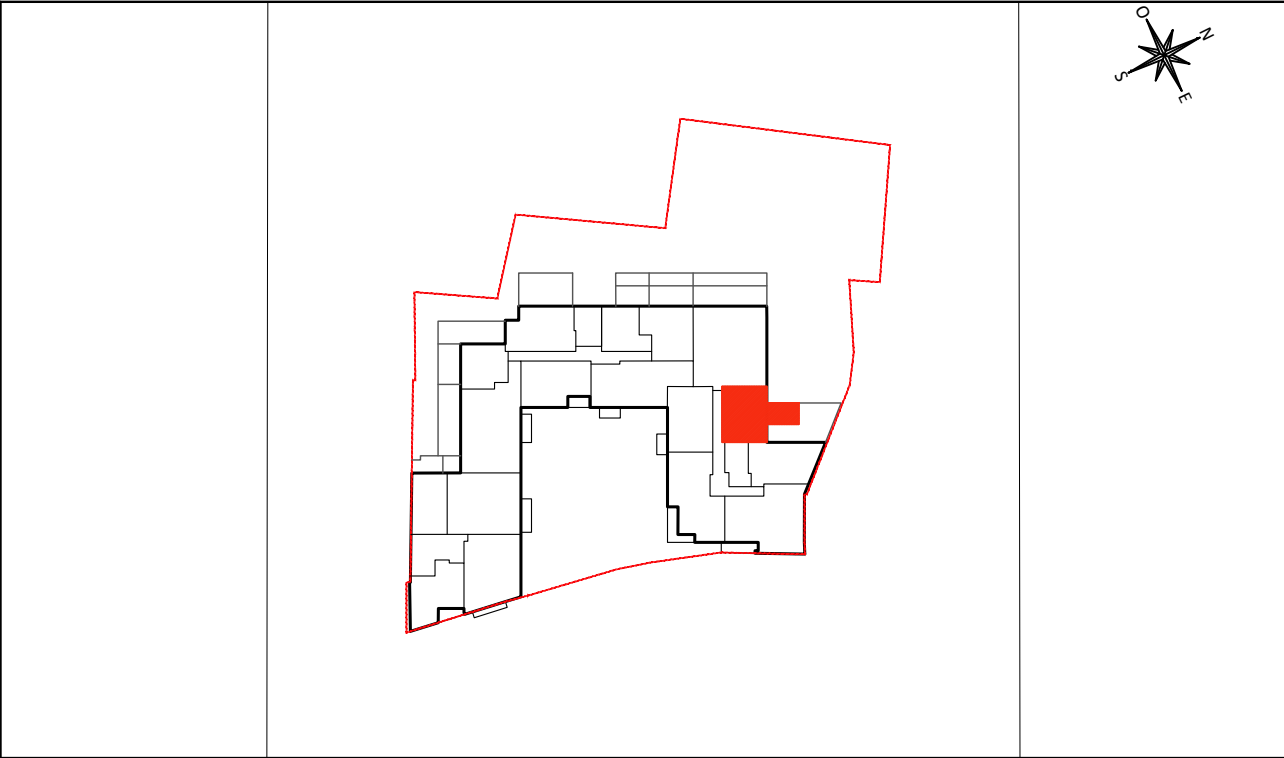

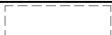
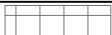
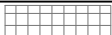



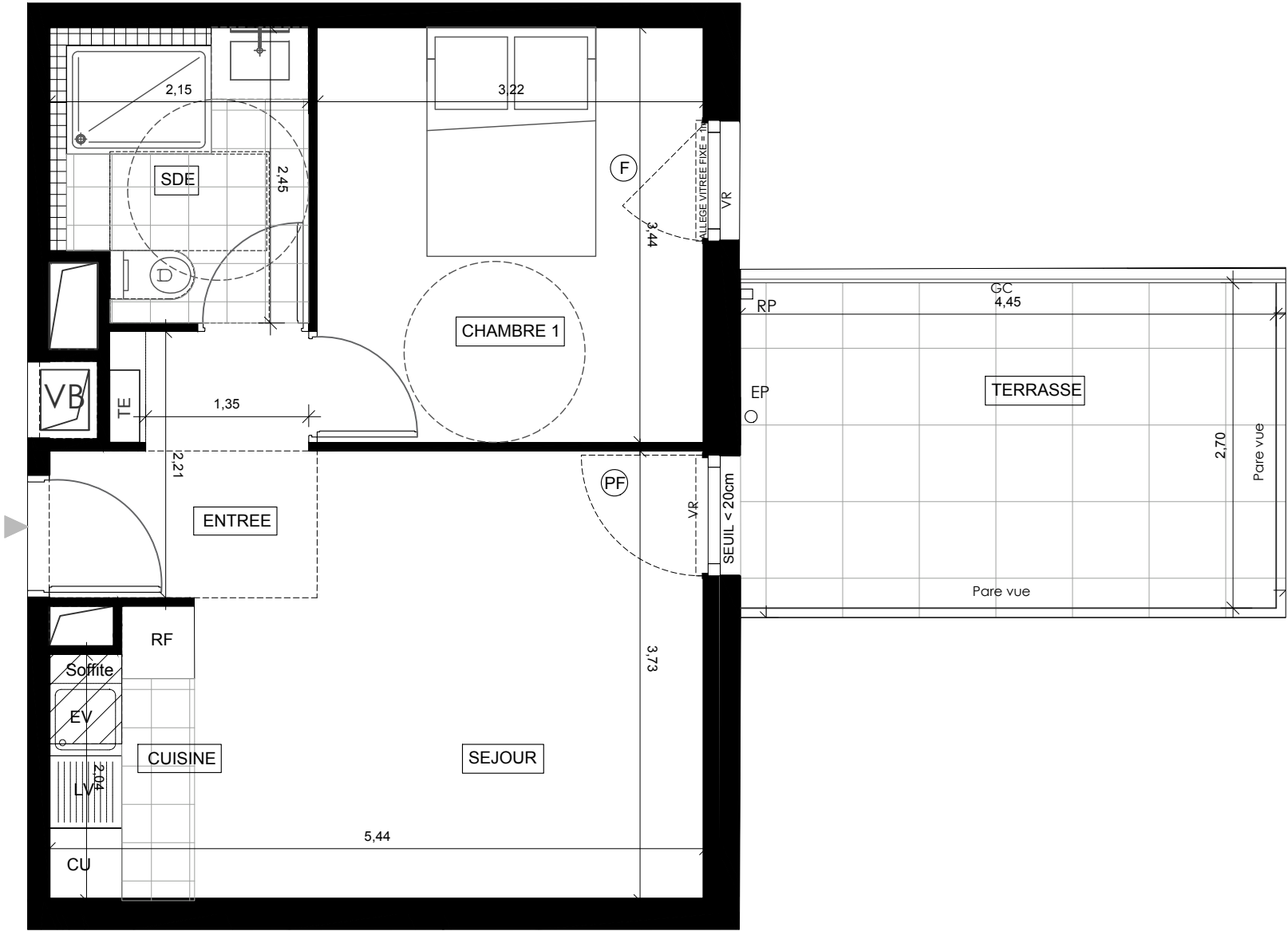
Carré Atrium

Avenue Roger Salengro,
92370 CHAVILLE



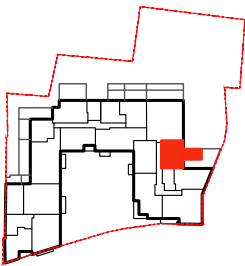
BATIMENT	A
APPARTEMENT	A126
NIVEAU	R+1
TYPE	2 pièces

LEGENDE PLAN	
EV	Evier
LV	Lave-vaisselle
LL	Lave-linge
RF	Réfrigérateur
CU	Plaque de cuisson
PL	Placard
SS	Sèche-serviette
PF	Porte-fenêtre
F	Fenêtre
FF	Fenêtre fixe
CF	Châsis fixe
FT	Fenêtre de toit
VR	Volet roulant
RP	Robinet de puisage
EP	Descente pluviale
TE	Tableau électrique
GC	Garde corps
	Soffites et faux-plafonds
	Poutres et retombées
	Carrelage au sol
	Banquette carrelage
	Gaine



Avenue Roger Salengro
92370 CHAVILLE

BATIMENT	A
APPARTEMENT	A126
NIVEAU	R+1
TYPE	2 Pièces



ENTREE	4.31 m²
SEJOUR/CUISINE	17.25 m²
CHAMBRE 1	11.09 m²
SDE	4.97 m²

TOTAL SURFACE HABITABLE	37,62 m²
-------------------------	----------

TOTAL SURFACE UTILE < 1.80	0.00 m²
----------------------------	---------

TERRASSE	11.97 m²
----------	----------

TOTAL SURFACE ANNEXES	11.97 m²
-----------------------	----------

NB : Le présent document exprime la figure et les dispositions générales de l'appartement. Les surfaces sont approximatives. Des variations peuvent intervenir en fonction de contraintes techniques et/ou réglementaires de la réalisation, tant en ce qui concerne les dimensions libres que l'équipement. Les retombées de poutres, faux-plafonds, soffites, canalisations, ne sont pas tous figurés et peuvent être modifiés pour des raisons techniques. La hauteur sous soffites, faux-plafonds et retombées de poutres ne serait être inférieure à 2,00 m. Les éléments de mobiliers de cuisine et les implantations des équipements électriques sont présentés à titre indicatif.

DATE:	06/2018	IND:	A
-------	---------	------	---

