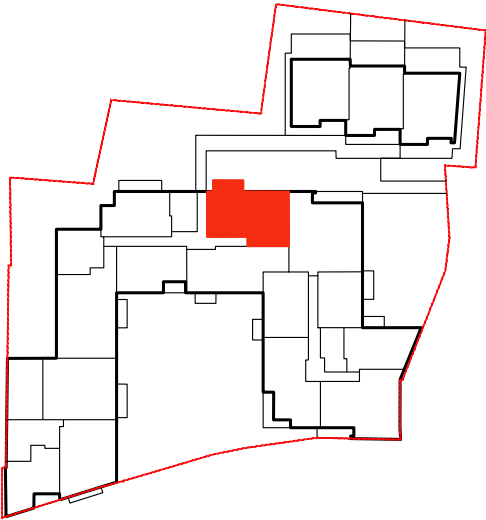
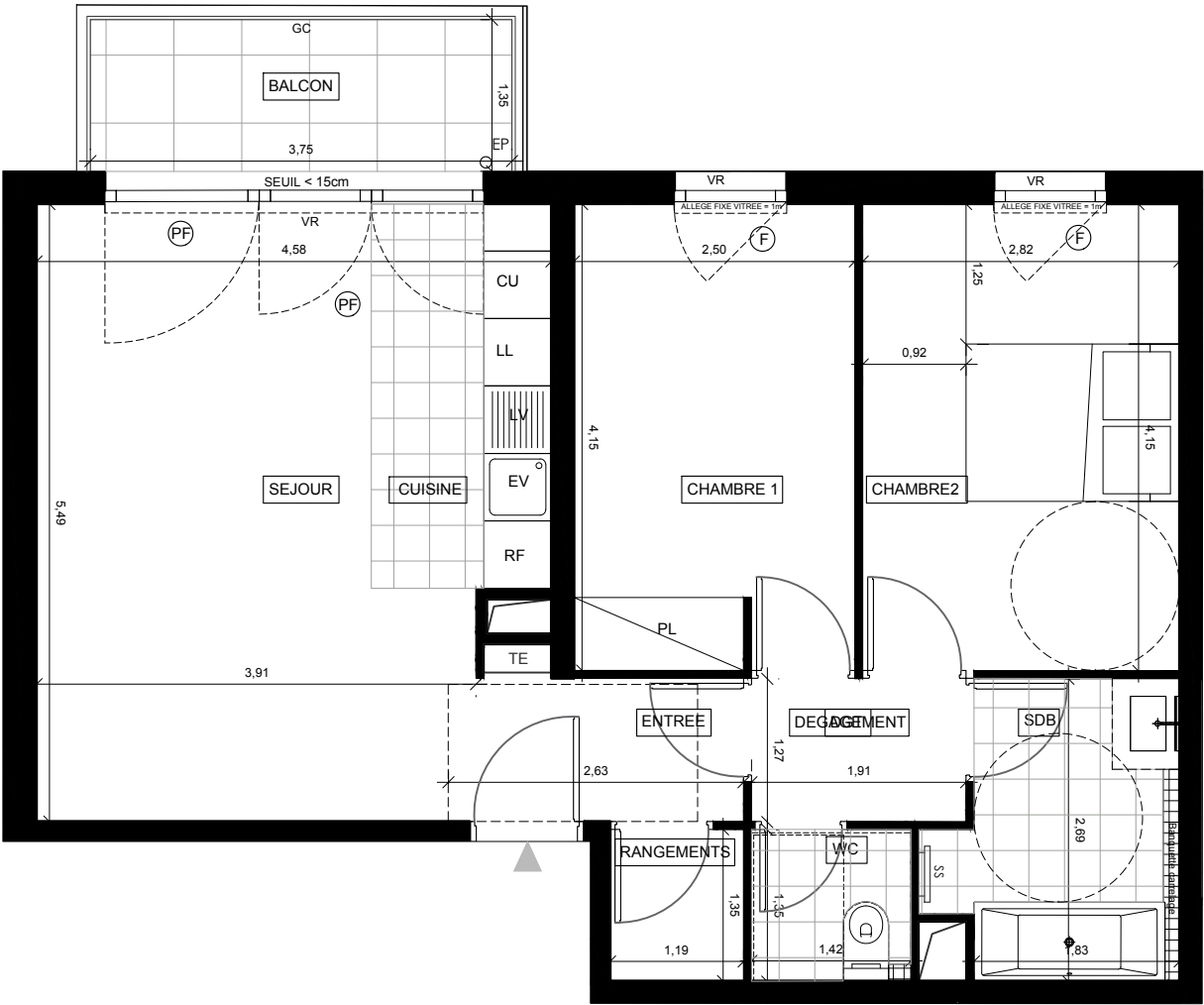


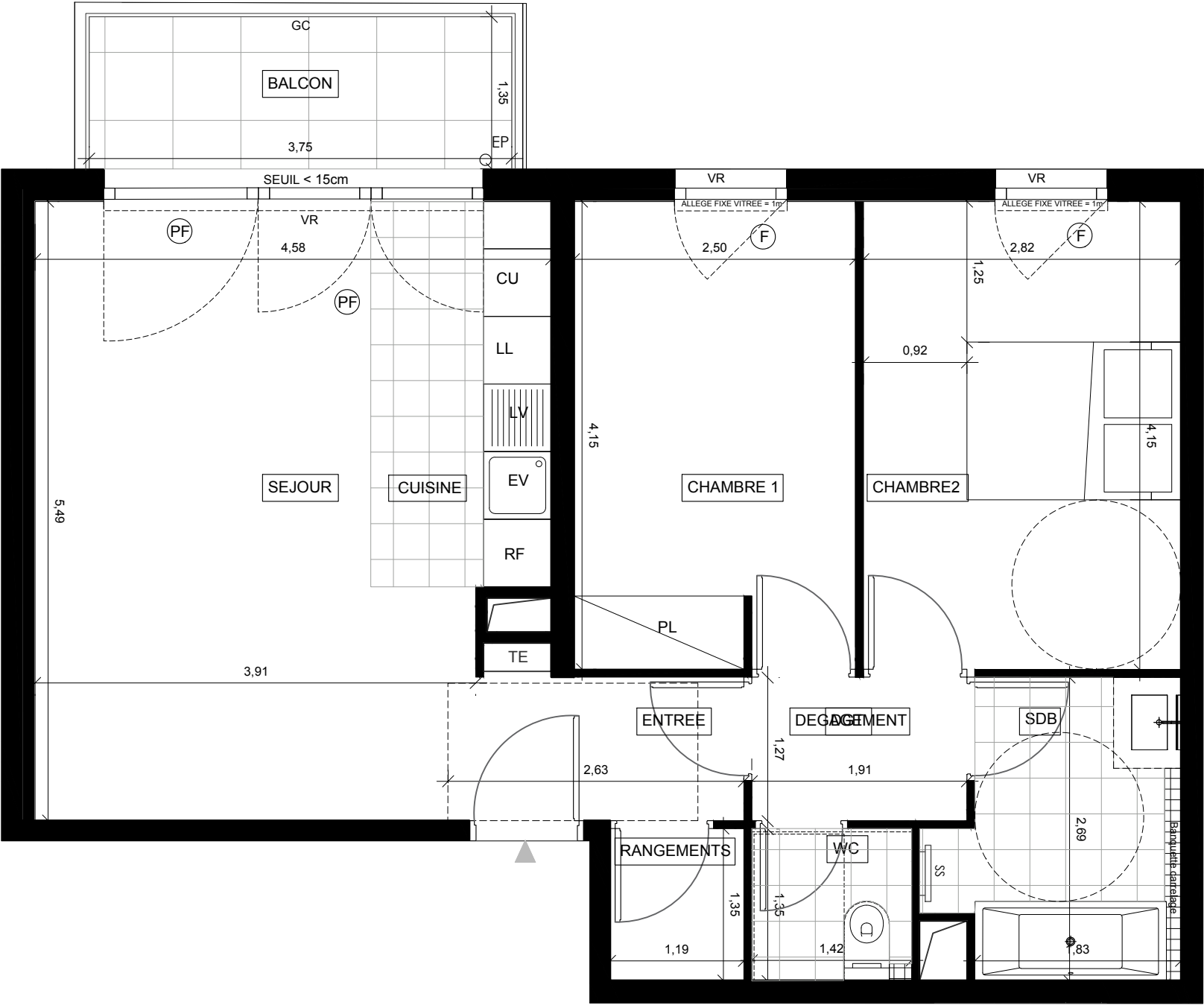
Carré Atrium

Avenue Roger Salengro,
92370 CHAVILLE



BATIMENT	B
APPARTEMENT	B231
NIVEAU	R+2
TYPE	3 pièces

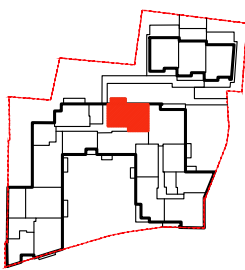
LEGENDE PLAN	
EV	Evier
LV	Lave-vaisselle
LL	Lave-linge
RF	Réfrigérateur
CU	Plaque de cuisson
PL	Placard
SS	Sèche-serviette
PF	Porte-fenêtre
F	Fenêtre
FF	Fenêtre fixe
CF	Châssis fixe
FT	Fenêtre de toit
VR	Volet roulant
RP	Robinet de puisage
EP	Descente pluviale
TE	Tableau électrique
GC	Garde corps
	Soffites et faux-plafonds
	Poutres et retombées
	Carrelage au sol
	Banquette carrelage
	Gaine



Carré Atrium

Avenue Roger Salengro
92370 CHAVILLE

BATIMENT	B
APPARTEMENT	B231
NIVEAU	R+2
TYPE	3 Pièces



ENTREE	3.53	m²
SEJOUR/CUISINE	23.46	m²
CHAMBRE 1	10.33	m²
CHAMBRE 2	11.70	m²
DEGAGEMENT	2.43	m²
SDB	5.30	m²
WC	1.92	m²
RANGEMENTS	1.60	m²
TOTAL SURFACE HABITABLE	60.27	m²

TOTAL SURFACE UTILE < 1.80	0.00	m²
BALCON	5.07	m²
TOTAL SURFACE ANNEXES	5.07	m²

NB : Le présent document exprime la figure et les dispositions générales de l'appartement. Les surfaces sont approximatives. Des variations peuvent intervenir en fonction de contraintes techniques et/ou réglementaires de la réalisation, tant en ce qui concerne les dimensions libres que l'équipement. Les retombées de poutres, faux-plafonds, soffites, canalisations, ne sont pas tous figurés et peuvent être modifiés pour des raisons techniques. La hauteur sous soffites, faux-plafonds et retombées de poutres ne serait être inférieure à 2,00 m. Les éléments de mobiliers de cuisine et les implantations des équipements électriques sont présentés à titre indicatif.

DATE:	06/2018	IND:	A
-------	---------	------	---

