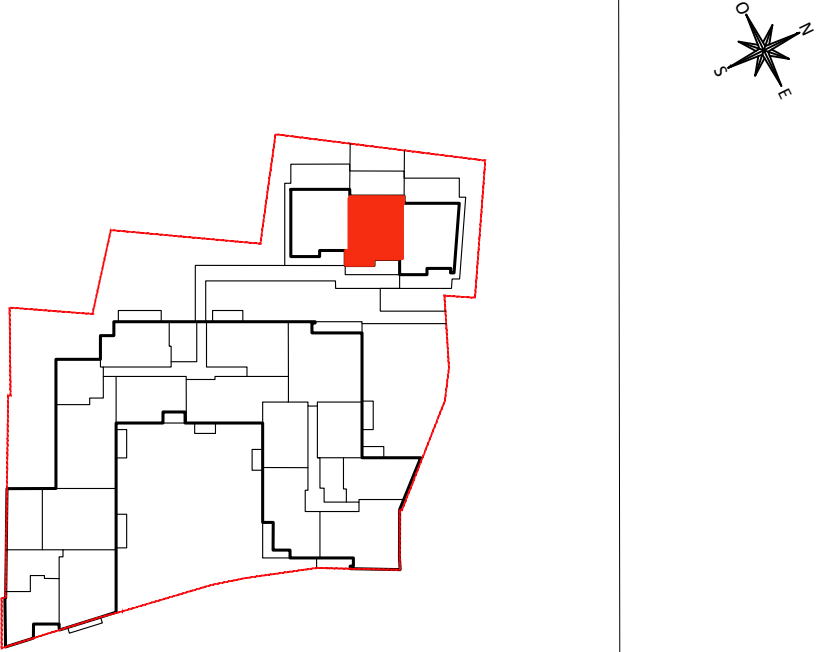


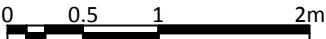
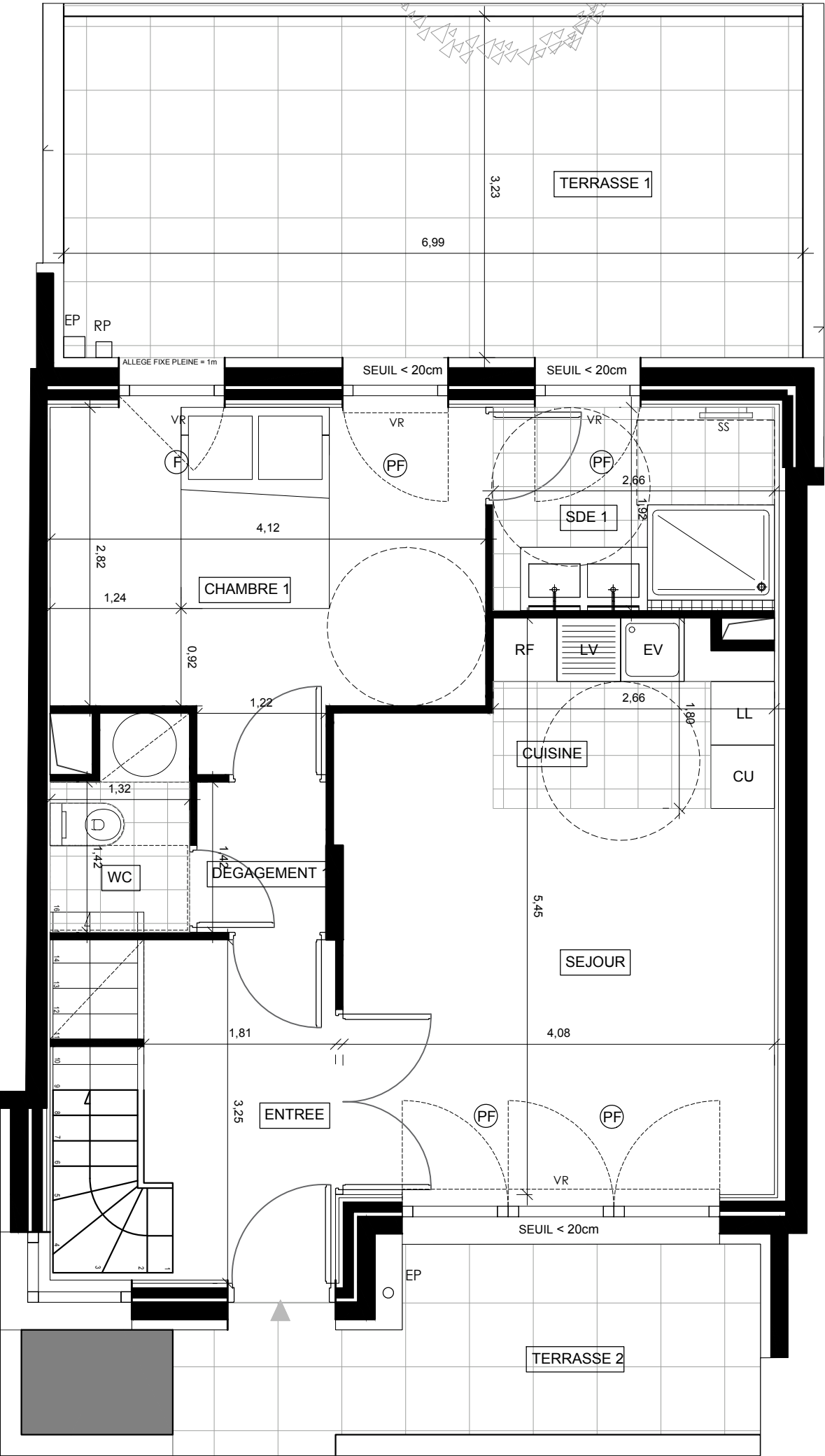
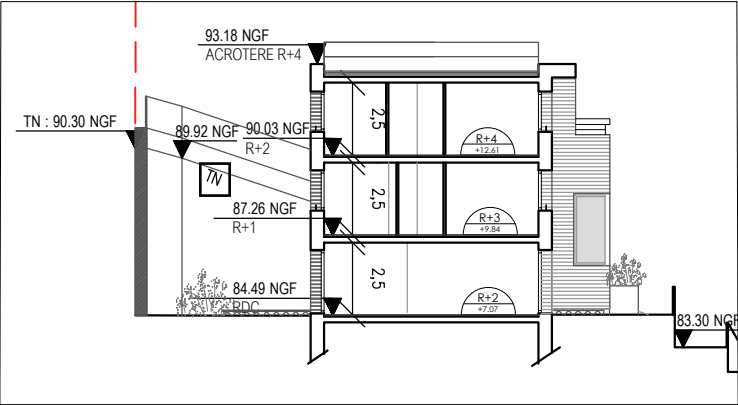
Carré Atrium

Avenue Roger Salengro,
92370 CHAVILLE



BATIMENT	-
APPARTEMENT	M272
NIVEAU	RDC
TYPE	7 pièces

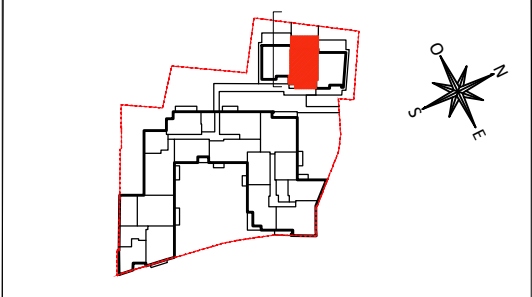
LEGENDE PLAN	
EV	Evier
LV	Lave-vaisselle
LL	Lave-linge
RF	Réfrigérateur
CU	Plaque de cuisson
PL	Placard
SS	Sèche-serviette
PF	Porte-fenêtre
F	Fenêtre
FF	Fenêtre fixe
CF	Châssis fixe
FT	Fenêtre de toit
VR	Volet roulant
RP	Robinet de puisage
EP	Descente pluviale
TE	Tableau électrique
GC	Garde corps
	Soffites et faux-plafonds
	Poutres et retombées
	Carrelage au sol
	Banquette carrelage
	Gaine



Carré Atrium

Avenue Roger Salengro
92370 CHAVILLE

BATIMENT	-
APPARTEMENT	M272
NIVEAU	RDC
TYPE	7 Pièces






ENTREE	6.46 m ²
SEJOUR/CUISINE	20.85 m ²
WC	2.43 m ²
SDE 1	5.10 m ²
SDE 2	6.47 m ²
SDE 3	6.39 m ²
CHAMBRE 1	12.41 m ²
CHAMBRE 2	10.99 m ²
CHAMBRE 3	13.16 m ²
CHAMBRE 4	11.27 m ²
CHAMBRE 5	11.61 m ²
CHAMBRE 6	11.68 m ²
PALIER-MEZZANINE	4.49 m ²
DGT 1	1.73 m ²
DGT 2	3.53 m ²
DGT 3	3.39 m ²
TOTAL SURFACE HABITABLE	131,96 m²

TOTAL SURFACE UTILE < 1.80	0.00 m²
--------------------------------------	---------------------------

TERRASSE 1	22.54 m ²
TERRASSE 2	8.95 m ²
BALCON	3.26 m ²
TOTAL SURFACE ANNEXES	34.75 m²

NB : Le présent document exprime la figure et les dispositions générales de l'appartement. Les surfaces sont approximatives. Des variations peuvent intervenir en fonction de contraintes techniques et/ou réglementaires de la réalisation, tant en ce qui concerne les dimensions libres que l'équipement. Les retombées de poutres, faux-plafonds, soffites, canalisations, ne sont pas tous figurés et peuvent être modifiés pour des raisons techniques. La hauteur sous soffites, faux-plafonds et retombées de poutres ne serait être inférieure à 2,00 m. Les éléments de mobiliers de cuisine et les implantations des équipements électriques sont présentés à titre indicatif.

DATE: 06/2018 IND: A

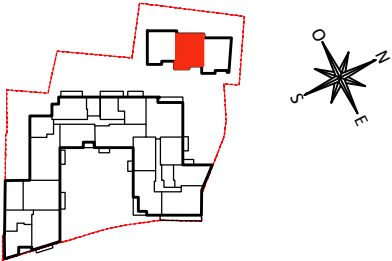
LEGENDE PLAN	
EV	Evier
LV	Lave-vaisselle
LL	Lave-linge
RF	Réfrigérateur
CU	Plaque de cuisson
PL	Placard
SS	Sèche-serviette
PF	Porte-fenêtre
F	Fenêtre
FF	Fenêtre fixe
CF	Châssis fixe
FT	Fenêtre de toit
VR	Volet roulant
RP	Robinet de puisage
EP	Descente pluviale
TE	Tableau électrique
GC	Garde corps
	Soffites et faux-plafonds
	Poutres et retombées
	Carrelage au sol
	Banquette carrelage
	Gaine



Carré Atrium

Avenue Roger Salengro
92370 CHAVILLE

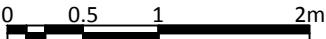
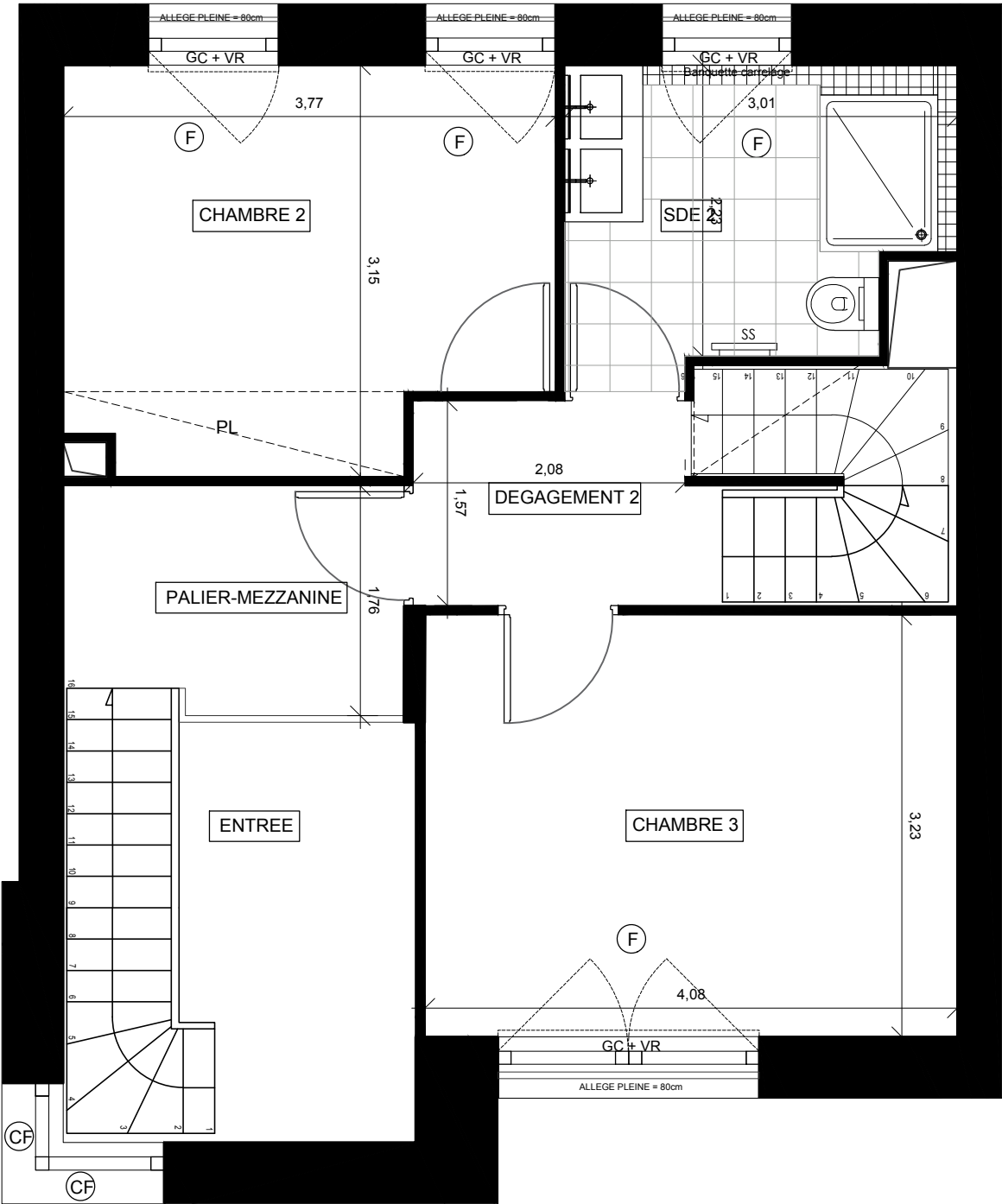
BATIMENT	-
APPARTEMENT	M272
NIVEAU	R+1
TYPE	7 Pièces



ENTREE	6.46 m²
SEJOUR/CUISINE	20.85 m²
WC	2.43 m²
SDE 1	5.10 m²
SDE 2	6.47 m²
SDE 3	6.39 m²
CHAMBRE 1	12.41 m²
CHAMBRE 2	10.99 m²
CHAMBRE 3	13.16 m²
CHAMBRE 4	11.27 m²
CHAMBRE 5	11.61 m²
CHAMBRE 6	11.68 m²
PALIER-MEZZANINE	4.49 m²
DGT 1	1.73 m²
DGT 2	3.53 m²
DGT 3	3.39 m²
TOTAL SURFACE HABITABLE	131,96 m²


TOTAL SURFACE UTILE < 1.80	0.00 m²
--------------------------------------	----------------

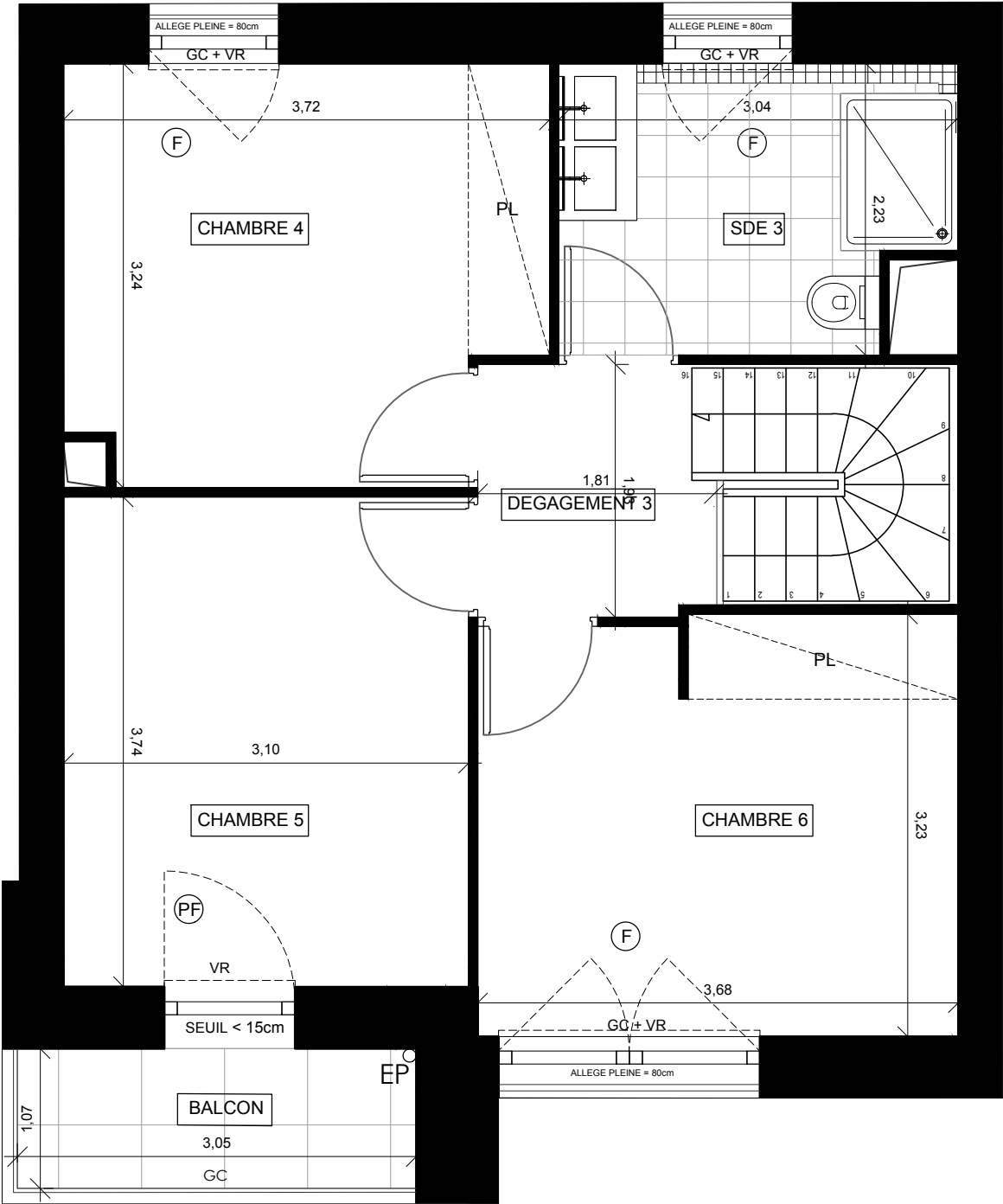
TERRASSE 1	22.54 m²
TERRASSE 2	8.95 m²
BALCON	3.26 m²
TOTAL SURFACE ANNEXES	34.75 m²



NB : Le présent document exprime la figure et les dispositions générales de l'appartement. Les surfaces sont approximatives. Des variations peuvent intervenir en fonction de contraintes techniques et/ou réglementaires de la réalisation, tant en ce qui concerne les dimensions libres que l'équipement. Les retombées de poutres, faux-plafonds, soffites, canalisations, ne sont pas tous figurés et peuvent être modifiés pour des raisons techniques. La hauteur sous soffites, faux-plafonds et retombées de poutres ne serait être inférieure à 2,00 m. Les éléments de mobiliers de cuisine et les implantations des équipements électriques sont présentés à titre indicatif.

DATE:	06/2018	IND:	A
-------	---------	------	---

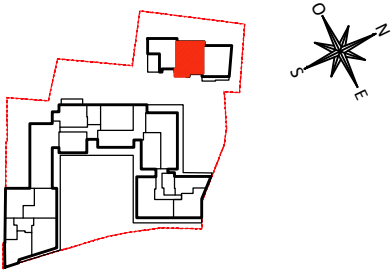
LEGENDE PLAN	
EV	Evier
LV	Lave-vaisselle
LL	Lave-linge
RF	Réfrigérateur
CU	Plaque de cuisson
PL	Placard
SS	Sèche-serviette
PF	Porte-fenêtre
F	Fenêtre
FF	Fenêtre fixe
CF	Châssis fixe
FT	Fenêtre de toit
VR	Volet roulant
RP	Robinet de puisage
EP	Descente pluviale
TE	Tableau électrique
GC	Garde corps
	Soffites et faux-plafonds
	Poutres et retombées
	Carrelage au sol
	Banquette carrelage
	Gaine



Carré Atrium

Avenue Roger Salengro
92370 CHAVILLE

BATIMENT	-
APPARTEMENT	M272
NIVEAU	R+2
TYPE	7 Pièces



ENTREE	6.46 m²
SEJOUR/CUISINE	20.85 m²
WC	2.43 m²
SDE 1	5.10 m²
SDE 2	6.47 m²
SDE 3	6.39 m²
CHAMBRE 1	12.41 m²
CHAMBRE 2	10.99 m²
CHAMBRE 3	13.16 m²
CHAMBRE 4	11.27 m²
CHAMBRE 5	11.61 m²
CHAMBRE 6	11.68 m²
PALIER-MEZZANINE	4.49 m²
DGT 1	1.73 m²
DGT 2	3.53 m²
DGT 3	3.39 m²
TOTAL SURFACE HABITABLE	131,96 m²

TOTAL SURFACE UTILE < 1.80	0.00 m²
--------------------------------------	----------------

TERRASSE 1	22.54 m²
TERRASSE 2	8.95 m²
BALCON	3.26 m²
TOTAL SURFACE ANNEXES	34.75 m²

NB : Le présent document exprime la figure et les dispositions générales de l'appartement. Les surfaces sont approximatives. Des variations peuvent intervenir en fonction de contraintes techniques et/ou réglementaires de la réalisation, tant en ce qui concerne les dimensions libres que l'équipement. Les retombées de poutres, faux-plafonds, soffites, canalisations, ne sont pas tous figurés et peuvent être modifiés pour des raisons techniques. La hauteur sous soffites, faux-plafonds et retombées de poutres ne serait être inférieure à 2,00 m. Les éléments de mobiliers de cuisine et les implantations des équipements électriques sont présentés à titre indicatif.

DATE:	06/2018	IND:	A
-------	---------	------	---