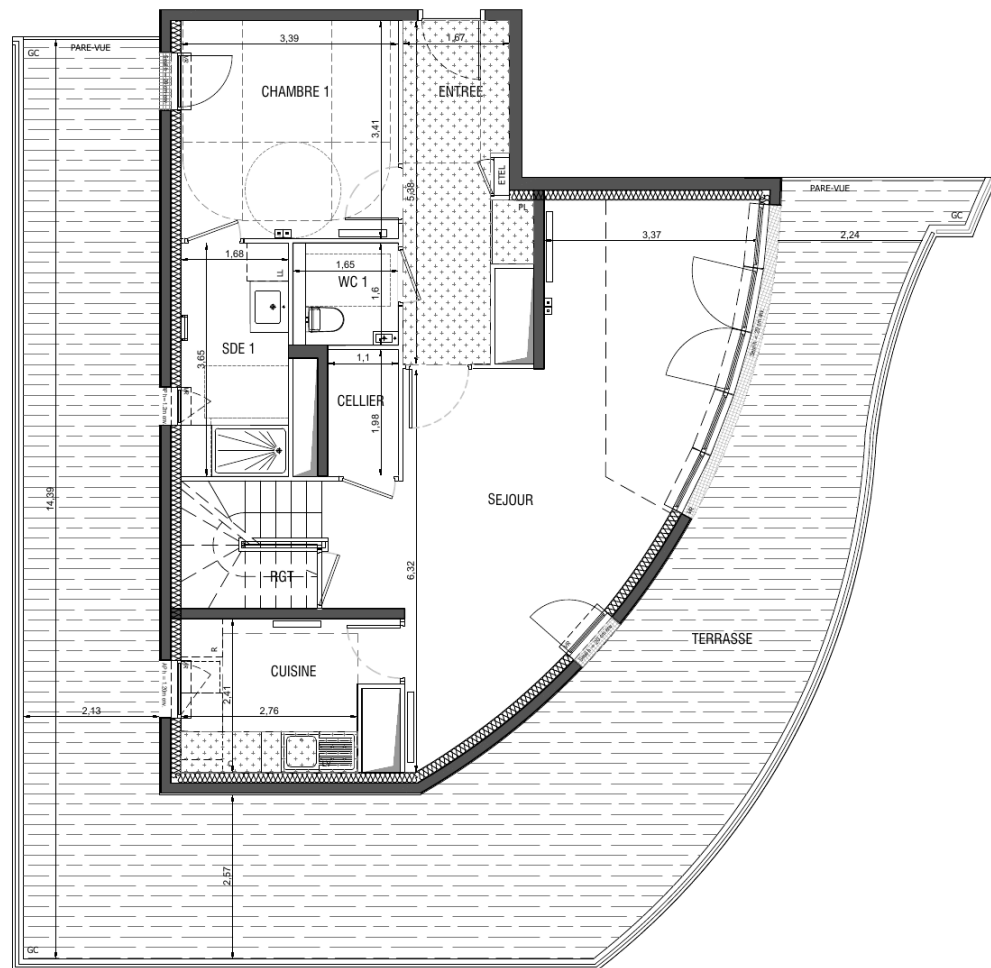
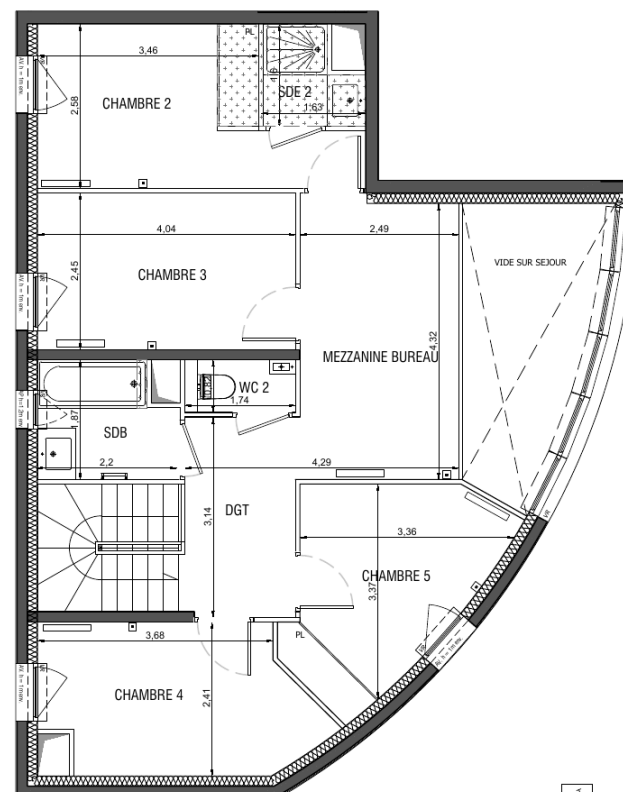


N° A61



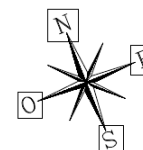
## ETAGE BAS

HSP env. 2.68m

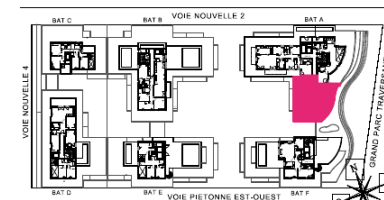


## ETAGE HAUT

HSP env. 2.60m



## ZAC DE L'ARSENAL - LOT R RUEIL MALMAISON



## HALL A APPARTEMENT DE 6 PIECES n° A61 au 6ème

ENTREE	8,66 m²
SEJOUR	33,11 m²
CUISINE	7,33 m²
CHAMBRE 1	11,58 m²
CHAMBRE 2	10,41 m²
CHAMBRE 3	9,89 m²
CHAMBRE 4	9,45 m²
CHAMBRE 5	9,11 m²
MEZZANINE BUREAU	10,91 m²
DEGAGEMENT	5,70 m²
CELLIER	2,19 m²
SALLE DE BAIN	3,79 m²
SALLE D'EAU 1	6,14 m²
SALLE D'EAU 2	2,08 m²
WC 1	2,64 m²
WC 2	1,43 m²

**SURFACE TOTALE HABITABLE 134.42 m²**

**TERRASSE 78,85 m²**

**SURFACE TOTALE HABITABLE ET ANNEXE 213.27 m²**

## LEGENDE

□	Prise RJ 45	□	Sèche Serviette
AP	Allège Pleine	□	Radiateur
AV	Allège Vitrée	R	Réfrigérateur
VR	Volet Roulant	LV	Lave Vaisselle
BSO	Brise soleil lames orientables	LL	Lave Linge
GC	Garde-corps	C	Cuisson
□	Soffite / faux plafond	TRI	Tri sélectif
ETEL	Esp. techn. elect. du lgt	---	Retombée de poutre
PL	Placard		

**1/3**

Indice B Octobre 2018

Echelle : 0 50 100 200m

Nota : Les surfaces des placards sont comprises dans celles des pièces où ils se situent. Des modifications sont susceptibles d'être apportées à ce plan en fonction des nécessités techniques et réglementaires de la réalisation, tant en ce qui concerne les dimensions libres que l'équipement. Les soffites, faux-plafonds, retombées, gaines techniques, canalisations, trappes de visite, descentes d'eaux pluviales, équipements électriques, ne sont pas systématiquement représentés ou le sont à titre indicatif. Les dimensions et les implantations des appareils de chauffage, lorsqu'ils sont représentés, sont indicatifs et seront soumis à la conformité de l'étude thermique.