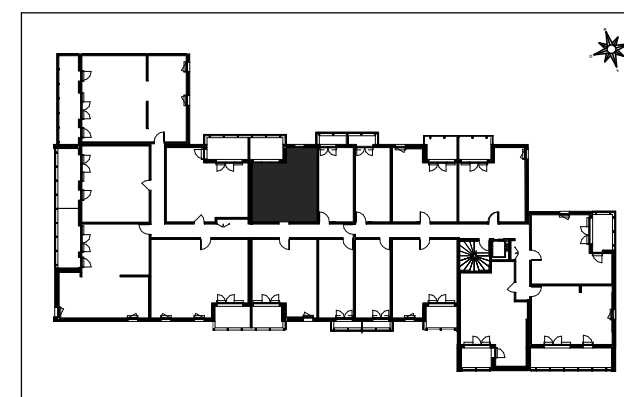


"FORUM DES CARMES"

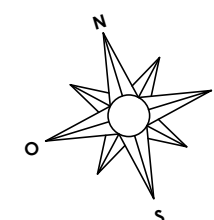
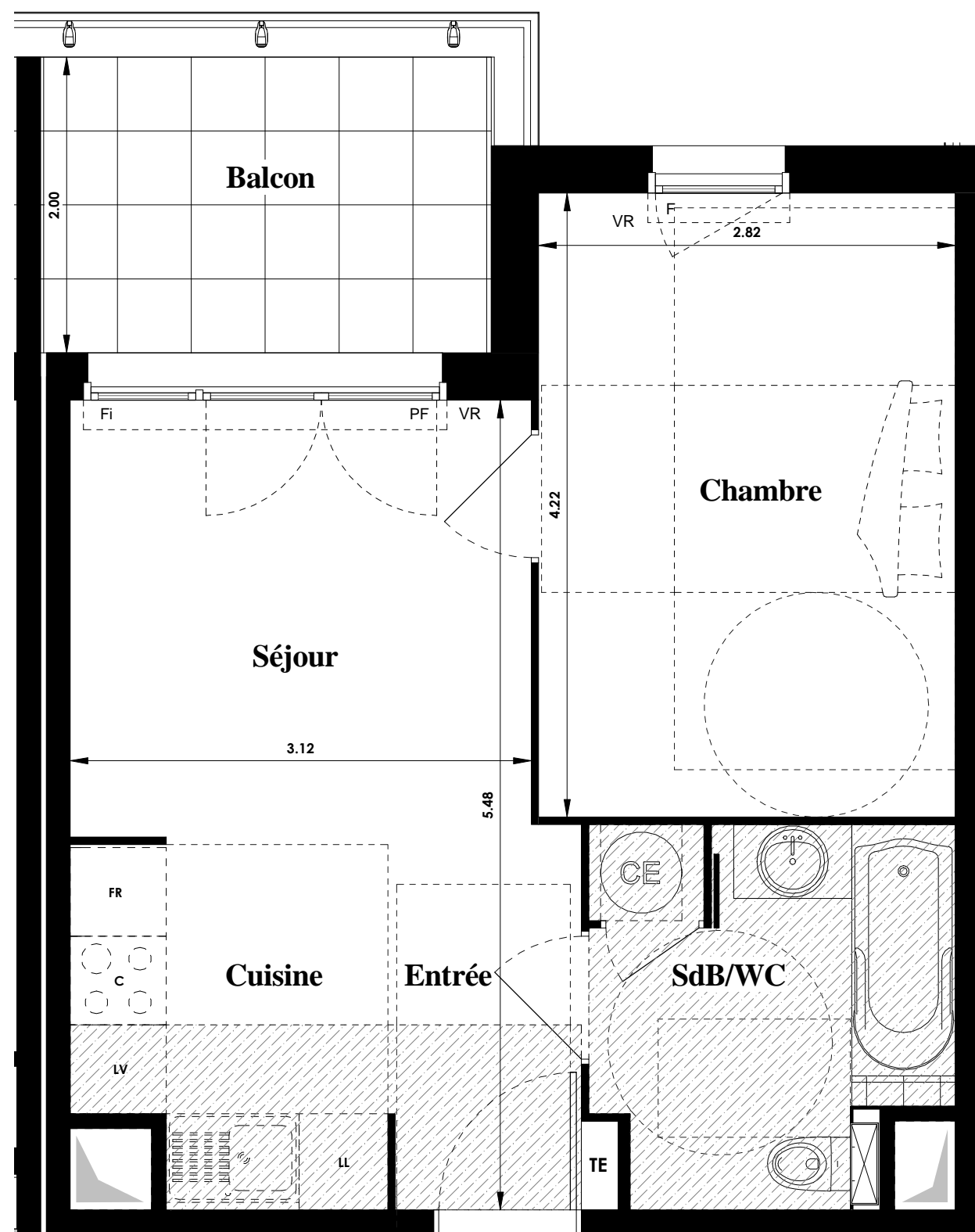
Boulevard Aristide Briand
Boulevard de la République
13 800 - ISTRES

Appartement D208
2 pièces, 2e étage
R+1 par rapport à la dalle végétalisée



		Surfaces Habitables
Réception : dont: Séjour Cuisine Entrée	9.34 m ² 4.89 m ² 3.25 m ²	17.48 m ²
	Chambre SdB/WC	11.90 m ² 5.75 m ²
		17.65 m ²
TOTAL		35.13 m ²
NOTA: la surface des placards est incluse dans celle des pièces attenantes		
Balcon		6.11 m ²

LEGENDE:	
Fi :	Porte Fixe
PF :	Porte Fenêtre
F :	Fenêtre
VR :	Volet roulant
TE :	Tableau Electrique
—	Sèche serviette
—	Cloison démontable
▨	Soffite et faux plafond
CE	Ballon thermodynamique



NOTA: Des modifications sont susceptibles d'être apportées à ce plan en fonction des nécessités techniques de la réalisation, tant en ce qui concerne les dimensions libres que l'équipement. Les surfaces indiquées sont approximatives. Les retombées, soffites, faux plafonds, canalisations, ballon d'eau chaude, ainsi que l'emplacement des équipements sont figures à titre indicatif

16 Janvier 2017
Indice - 1