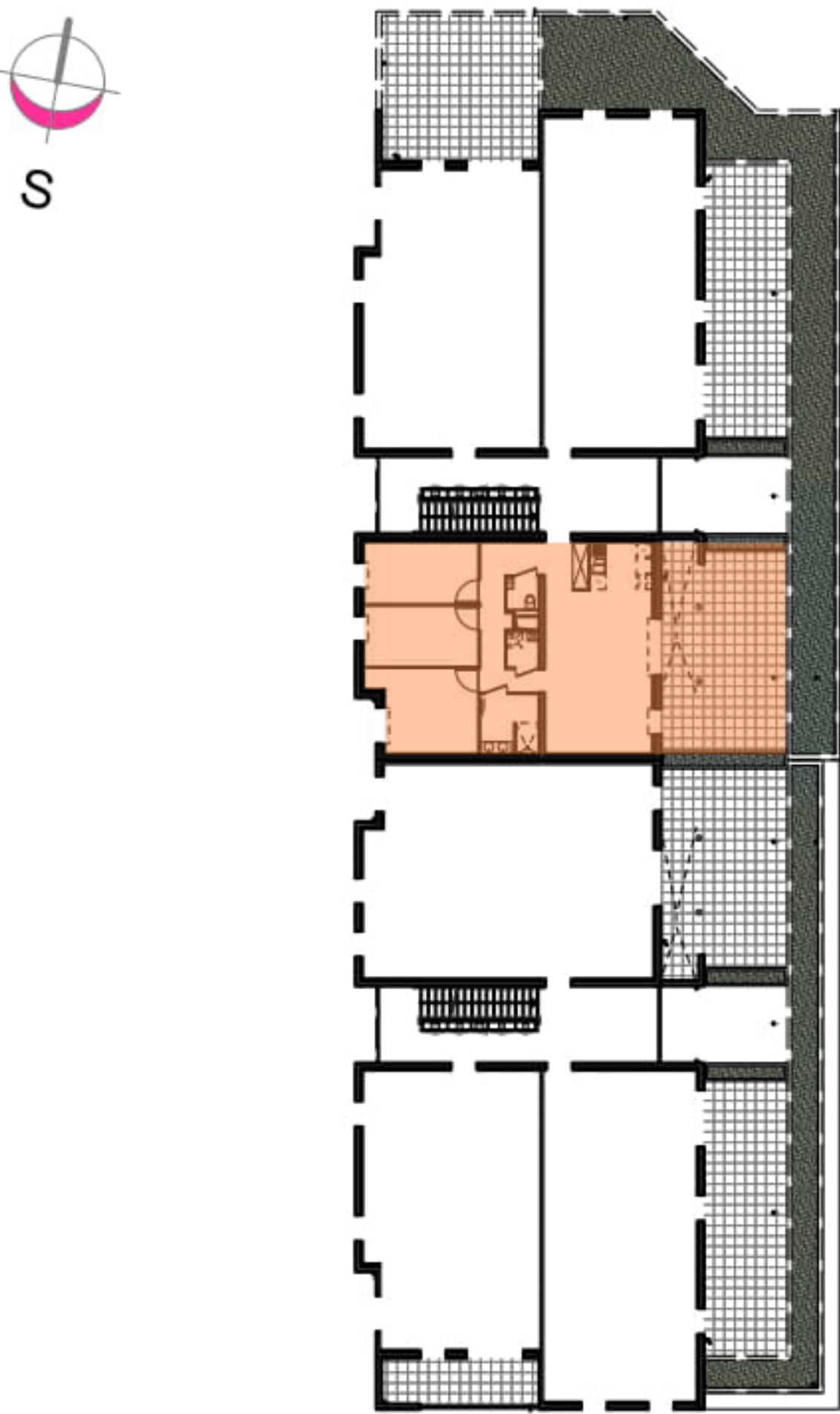


Griesheim-prés-Molsheim

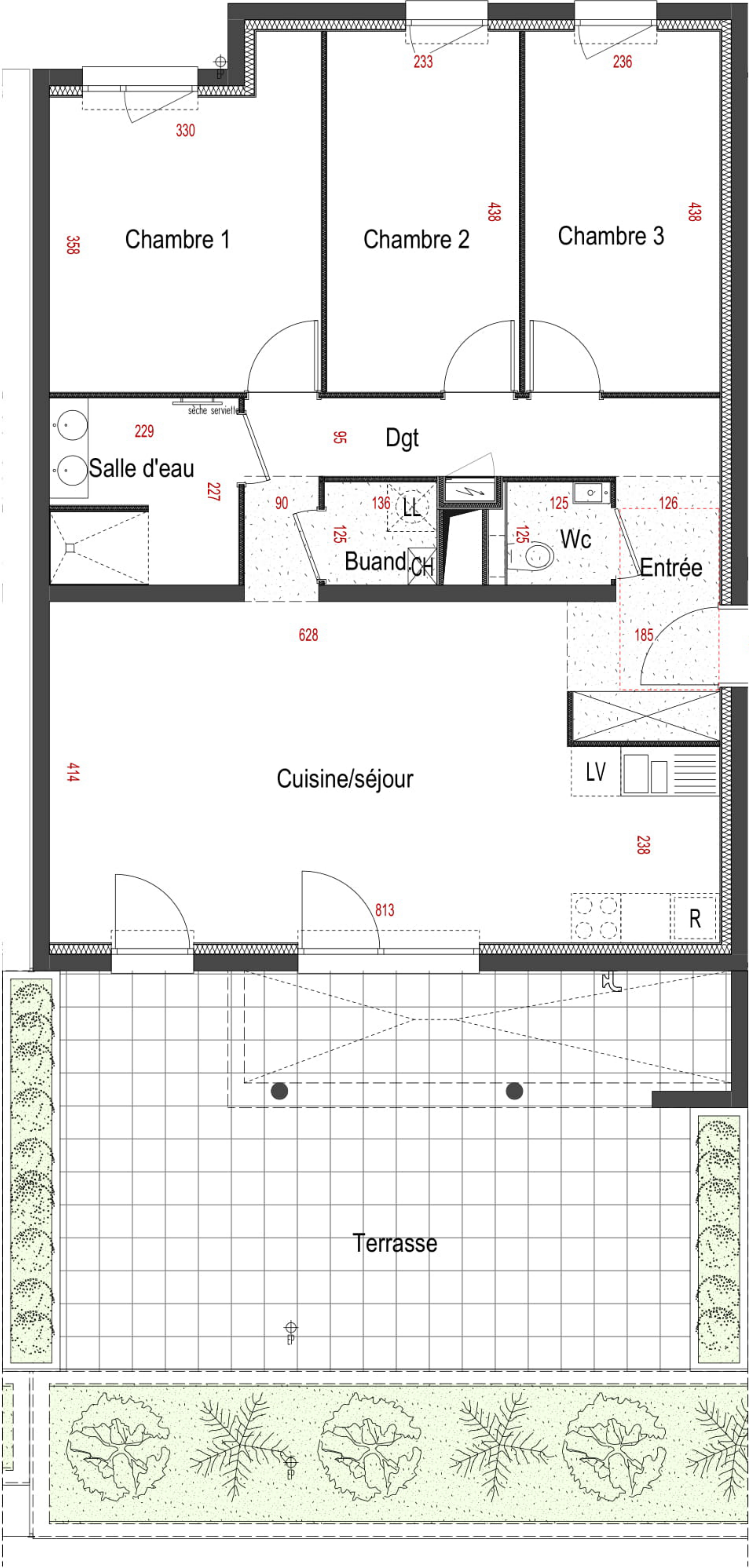
Rue de Rosheim

Bâtiment A - Lot A13

R+1
Type T4



Entrée	6.1
Dgt	5.4
Cuisine / séjour	30.4
Salle d'eau	5.2
Chambre 1	12.4
Chambre 2	10.2
Chambre 3	10.3
Buanderie	1.7
Wc	1.6
SURFACE HABITABLE	83.3m²
Terrasse	37.0
SURFACE EXTERIEURE	37.0m²



A13