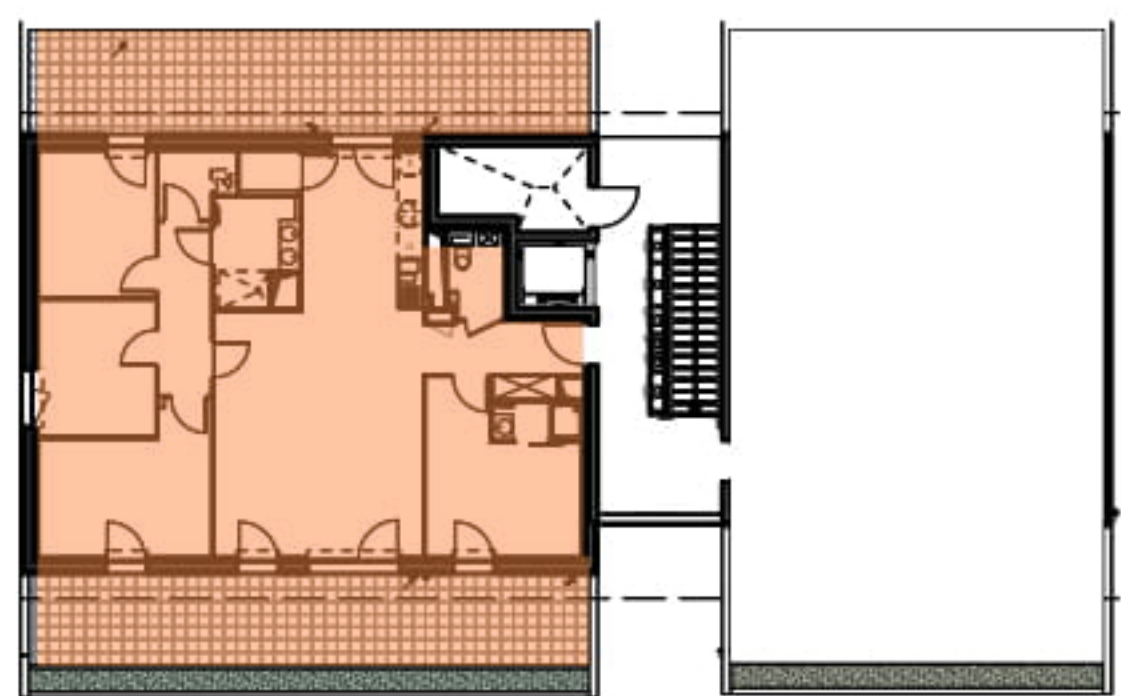


# Griesheim-prés-Molsheim

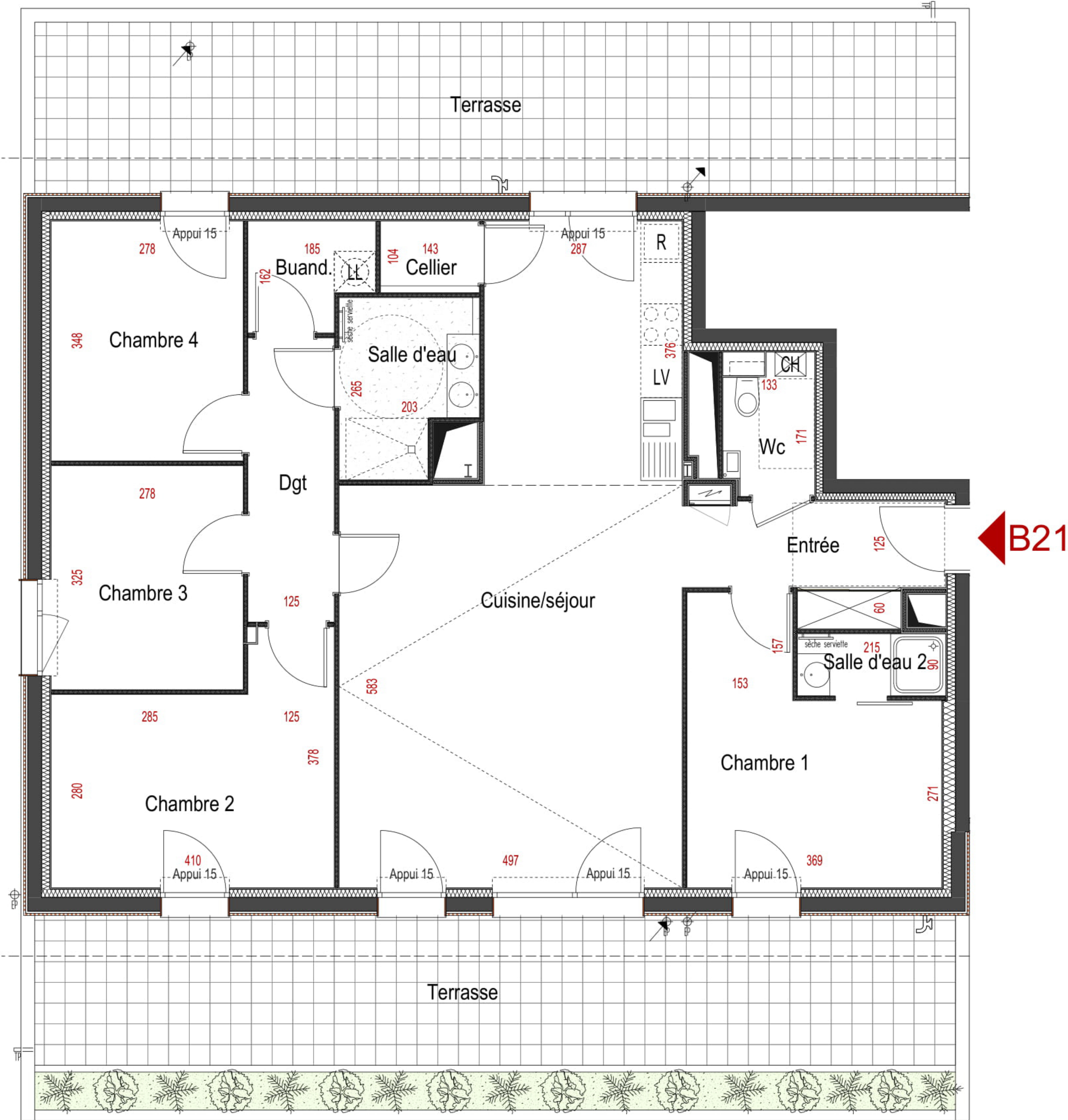
Rue de Rosheim

## Bâtiment B - Lot B21

R+2  
Type T5



Entrée	5.5
Dgt	5.1
Cuisine / séjour	39.8
Salle d'eau	4.7
Salle d'eau 2	1.9
Chambre 1	12.4
Chambre 2	12.7
Chambre 3	9.0
Chambre 4	9.7
Wc	2.5
Buanderie	2.7
Cellier	1.5
<b>SURFACE HABITABLE</b>	<b>107.5m²</b>
Terrasse Sud	28.9
Terrasse Nord	33.1
<b>SURFACE EXTERIEURE</b>	<b>62.0m²</b>



NB : Les cotes et superficies sont données sous réserve des impératifs techniques de construction et de tolérances d'exécution. Les retombées de poutres, soffites, faux-plafonds, canalisations ne sont pas systématiquement figurées. L'épaisseur des isolants sera déterminée par l'étude technique d'exécution. De ce fait, les indications portées sur les plans sont approximatives. Les équipements de cuisine ne sont pas contractuels. Leur position est indicative.