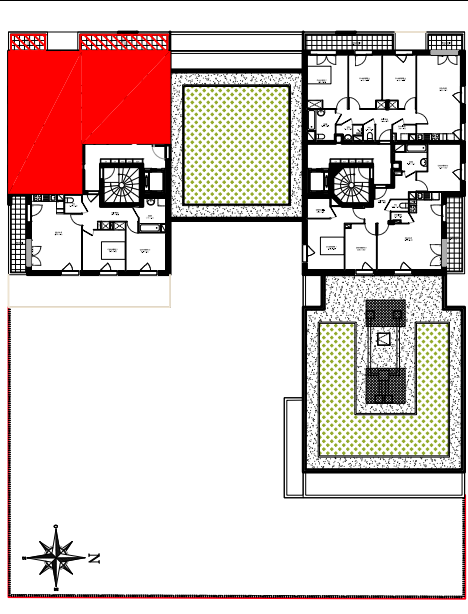
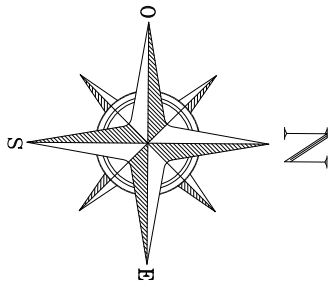


# KARL - MARX

## BOBIGNY



36 Avenue KARL-MARX  
93000 BOBIGNY

Appartement 5 PIECES  
Lot A62

BATIMENT A - 6ème ETAGE

### TABLEAU DES SURFACES

(compris placards)

|                 |         |
|-----------------|---------|
| ENTREE :        | 11,1 m2 |
| SEJOUR :        | 29,4 m2 |
| CHAMBRE 1 :     | 14,4 m2 |
| CHAMBRE 2 :     | 9,5 m2  |
| CHAMBRE 3 :     | 10,4 m2 |
| CHAMBRE 4 :     | 13,5 m2 |
| SALLE DE BAIN : | 5,2 m2  |
| DRESSING :      | 2,4 m2  |
| CELLIER :       | 1,4 m2  |
| WC :            | 2,1 m2  |

**SURFACE HABITABLE 99.4 m2**

|          |        |
|----------|--------|
| BALCON 1 | 3,5 m2 |
| BALCON 2 | 9,0 m2 |

**SURFACE TOTALE 111.9 m2**

#### LEGENDE

|      |                         |    |                |
|------|-------------------------|----|----------------|
| PF   | Porte-fenêtre           | LL | Lave-linge     |
| F    | Fenêtre                 | LV | Lave-vaisselle |
| FA   | Fenêtre allège vitrée   | CU | Cuisson        |
| GTL  | Tableau électrique      | R  | Réfrigérateur  |
| //// | Softies et faux-plafond |    |                |

INDICE : NOTAIRE 2      DATE : 05/04/2018

Des modifications sont susceptibles d'être apportées à ce plan en fonction des nécessités techniques, de la réalisation tant en ce qui concerne les dimensions libres que l'équipement. Les surfaces sont approximatives. Les retombées, softies, faux plafond, équipements sanitaires ainsi que le calepinage et dimensions des carrelages sont figurés à titre indicatif, et peuvent subir des modifications pour impératif technique. Les appareils ménagers ne sont pas fournis. Les volets roulants seront prévus conformément à la notice de vente. Les coffres de volet roulant ne sont pas représentés et seront débordants à l'intérieur. La hauteur des seuils au droit des porte-fenêtres sur balcons ou terrasses pourra varier de 5 à 35 cm à partir du sol intérieur. La hauteur entre le jardin et la terrasse pourra varier entre 0 et 60 cm. Les jardins ne seront pas nécessairement plats et pourront comporter des talus et des pentes.