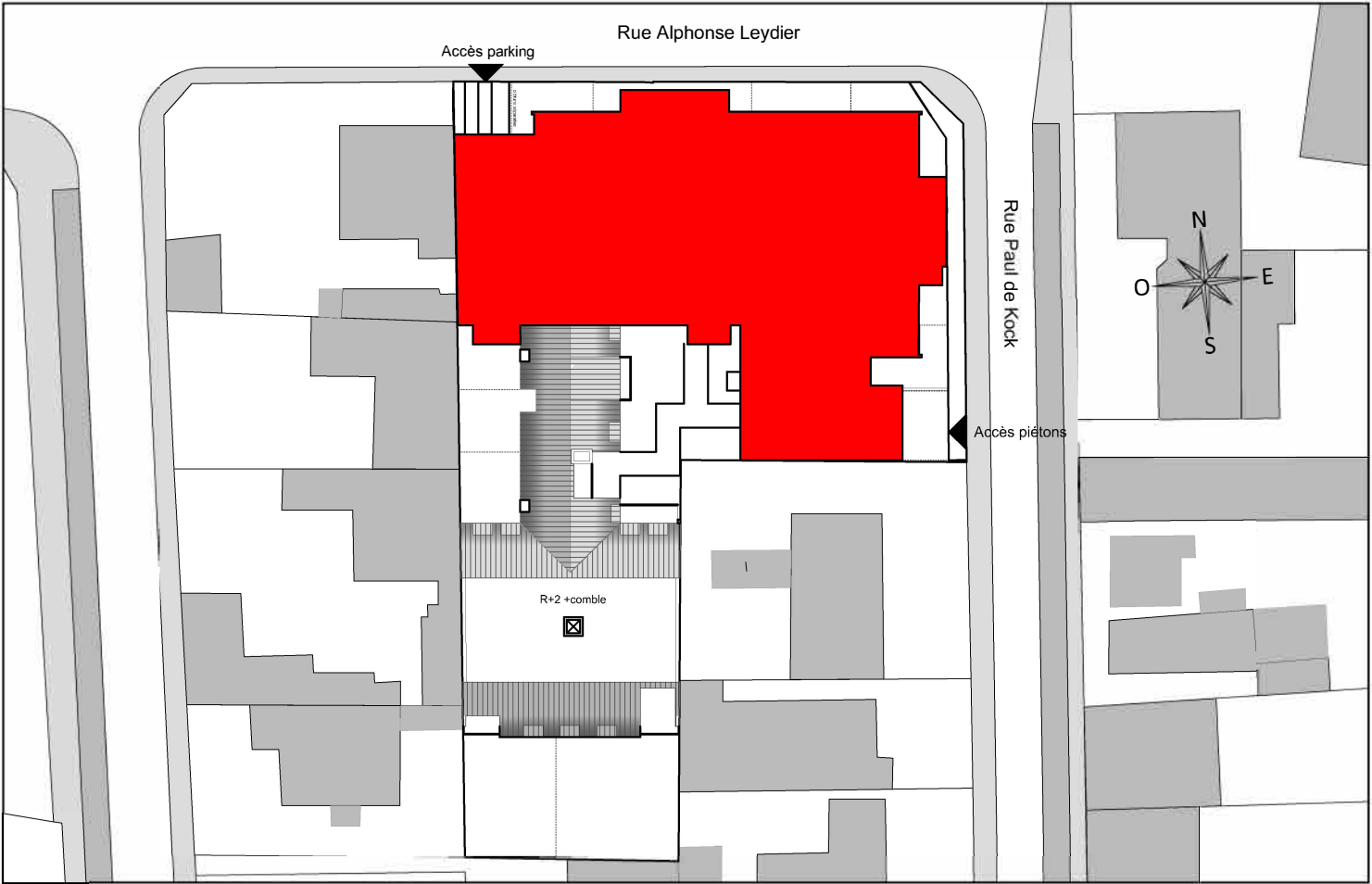


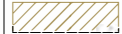


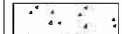
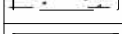
# INTUITION

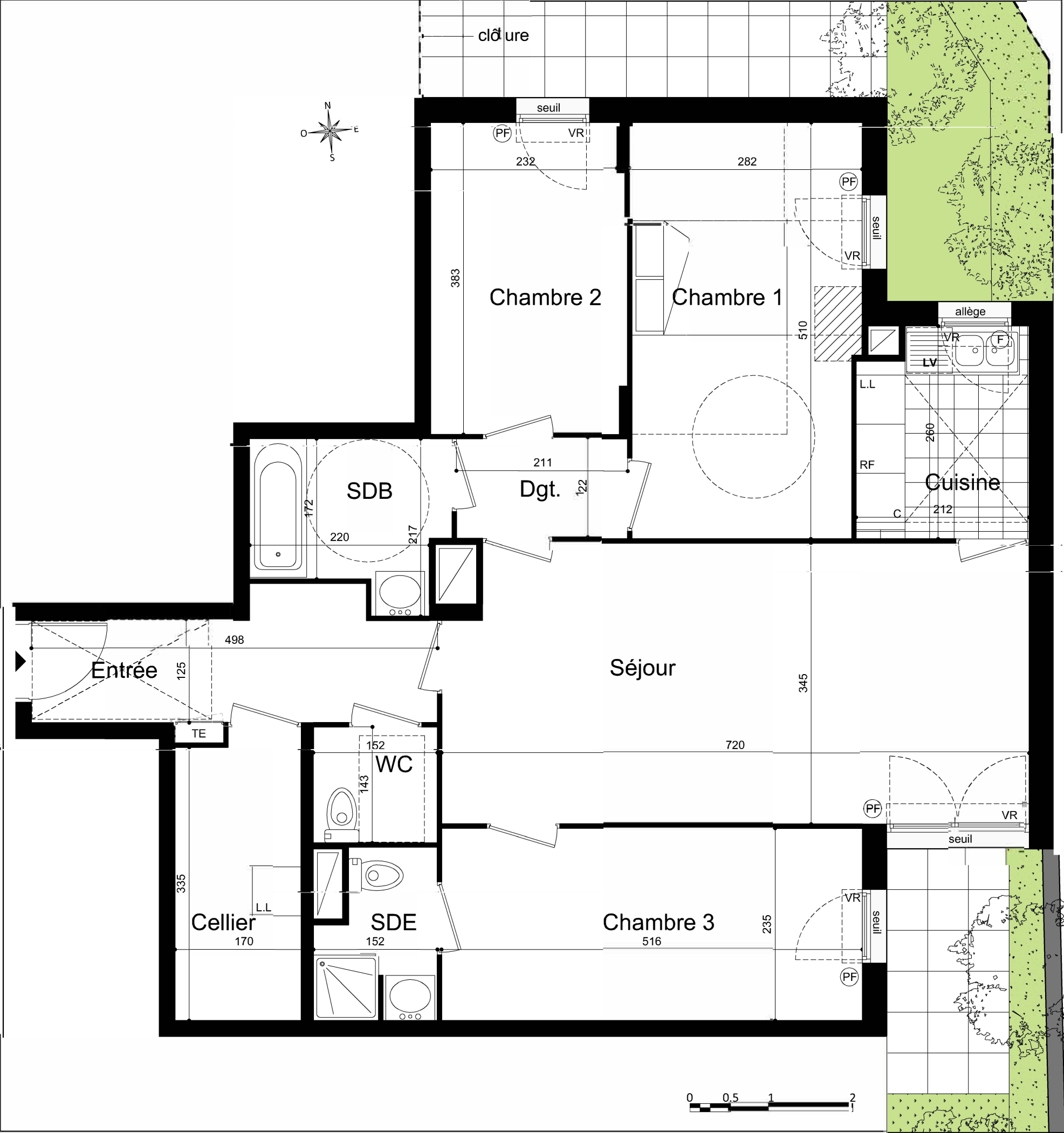
RUE ALPHONSE LEYDIER - RUE PAUL DE KOCK  
93230 ROMAINVILLE



BATIMENT	A
APPARTEMENT	A042
NIVEAU	Rez-de-Chaussée
TYPE	4 pièces

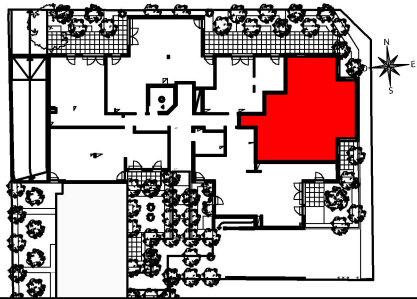
Légende plan

EV	évier
LV	lave-vaisselle
LL	lave-linge
SL	sèche-linge
RF	réfrigérateur
CU	plaque de cuisson
SS	sèche-serviette
PF	porte-fenêtre
F	fenêtre
FF	fenêtre fixe
VR	volet roulant
EPL	emplacement placard
EP	descente pluviale
TE	tableau électrique
	soffites et faux-plafonds
	poutres et retombées
	carrelage au sol
	banquette arbustive
	parterre de plantes herbacées basses



INTUITION

RUE ALPHONSE LEYDIER - RUE PAUL DE KOCK  
93230 ROMAINVILLE



BATIMENT	A
APPARTEMENT	A042
NIVEAU	Rez-de-Chaussée
TYPE	4 pièces

ENTREE	6.87 m²
RECEPTION	29.61 m²
SEJOUR	24.36 m²
CUISINE	5.25 m²
CHAMBRE 1	14.10 m²
CHAMBRE 2	9.14 m²
CHAMBRE 3	12.13 m²
DEGAGEMENT	2.58 m²
SDB	4.48 m²
SDE	2.78 m²
WC	2.17 m²
CELLIER	5.40 m²

TOTAL SURFACE HABITABLE	89,26 m²
-------------------------	----------

TOTAL SURFACE UTILE < 1.80	0.00 m²
----------------------------	---------

BALCON	0.00 m²
LOGGIA	0.00 m²
TERRASSE	17.87 m²
JARDIN	25.90 m²
TOTAL SURFACE ANNEXES	43.77 m²



**NB :** Le présent document exprime la figure et les dispositions générales de l'appartement. Les surfaces sont approximatives. Des variations peuvent intervenir en fonction de contraintes techniques et/ou réglementaires de la réalisation, tant en ce qui concerne les dimensions libres que l'équipement. Les retombées de poutres, faux-plafonds, soffites, canalisations, ne sont pas tous figurés et peuvent être modifiés pour des raisons techniques. La hauteur sous soffites, faux-plafonds et retombées de poutres ne serait être inférieure à 2,00 m. Les éléments de mobiliers de cuisine et les implantations des équipements électriques sont présentés à titre indicatif.

DATE: JUIN 2016 IND: