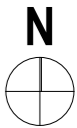
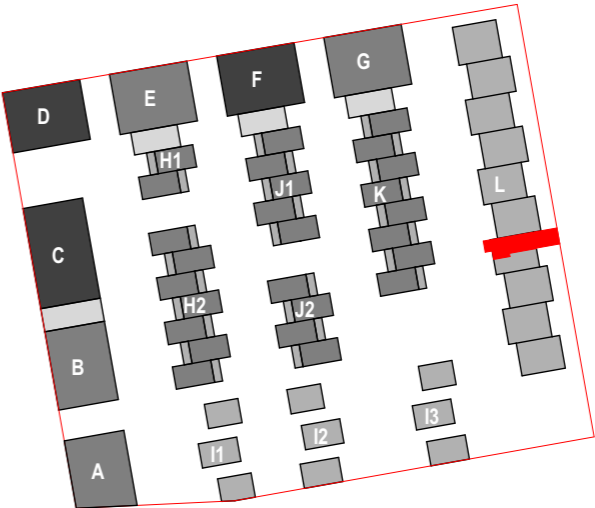


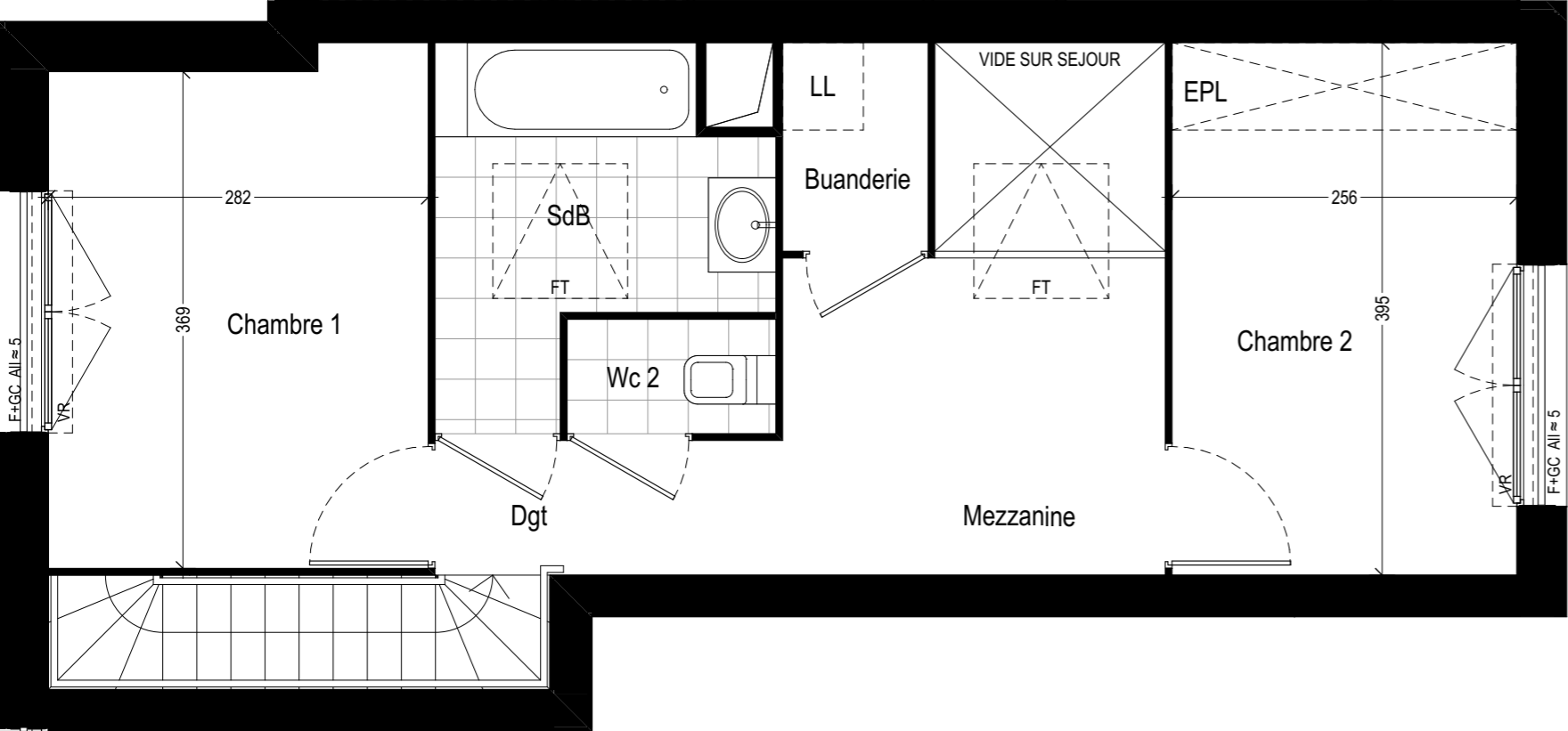
PROVISOIRE

LE CLOS DES ORMES

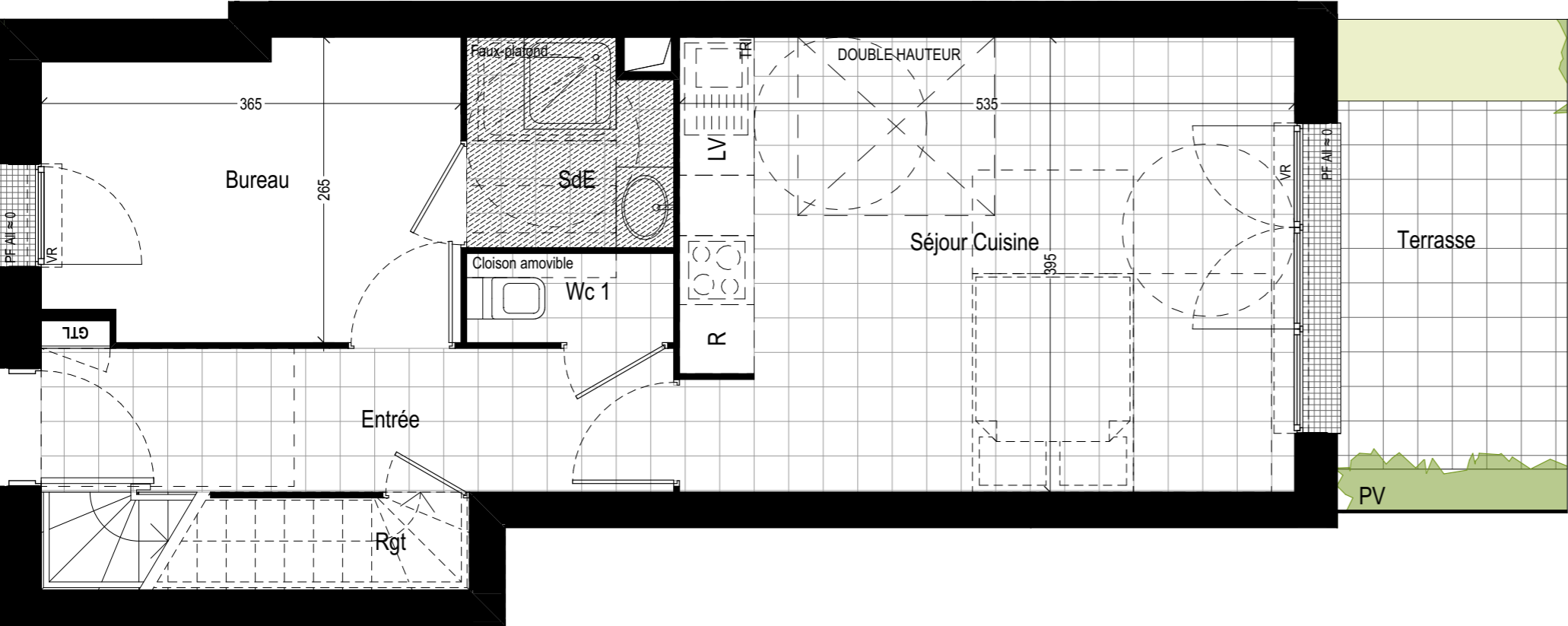
Croisement Avenue Marie Curie et Boulevard Louis Guibert
77600 BUSSY-SAINT-GEORGES



BATIMENT	L
APPARTEMENT	L013
NIVEAU	RDC / R+1
TYPE	T4 duplex



ETAGE HAUT



ETAGE BAS

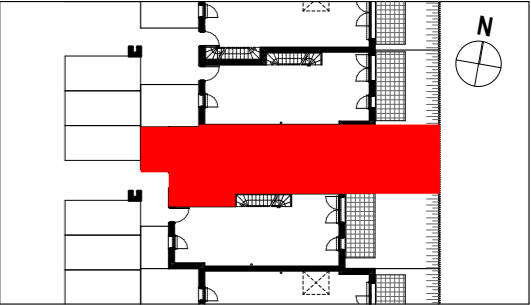
LEGENDE PLAN	
LV	Lave-vaisselle
LL	Lave-linge
R	Réfrigérateur
⊙ ⊙	Plaque de cuisson
SS	Sèche-serviette
PF	Porte-fenêtre
F	Fenêtre
FT	Fenêtre de toit
VR	Volet roulant
GTL	Tableau électrique
PL	Placard
EPL	Emplacement pour placard
PV	Pare-vue
	Soffites et faux-plafonds
	Retombée de poutre
	Limite carrelage
	Dalles sur plot

PROVISOIRE

LE CLOS DES ORMES

Croisement Avenue Marie Curie et Boulevard Louis Guibert
77600 BUSSY-SAINT-GEORGES

BATIMENT	L
APPARTEMENT	L013
NIVEAU	RDC / R+1
TYPE	T4 duplex



Entrée	6,88 m²
Séjour Cuisine	21,13 m²
Bureau	9,07 m²
Chambre 1	10,58 m²
Chambre 2	10,12 m²
Mezzanine	6,69 m²
Buanderie	1,67 m²
SdB	5,50 m²
SdE	3,11 m²
Rgt	1,08 m²
Dgt	2,58 m²
Wc 1	1,45 m²
Wc 2	1,32 m²

TOTAL SURFACE HABITABLE	81,18 m²
-------------------------	----------

Terrasse	6,40 m²
Jardin 1	20,19 m²
Jardin 2	5,59 m²

NB : Le présent document exprime la figure et les dispositions générales de l'appartement. Les surfaces sont approximatives. Des variations peuvent intervenir en fonction de contraintes techniques et/ou réglementaires de la réalisation, tant en ce qui concerne les dimensions libres que l'équipement. Les retombées de poutres, faux-plafonds, soffites, canalisations, ne sont pas tous figurés et peuvent être modifiés pour des raisons techniques. La hauteur sous soffites, faux-plafonds et retombées de poutres ne serait être inférieure à 2,00 m. Les éléments de mobiliers de cuisine et les implantations des équipements électriques sont présentés à titre indicatif.

DATE : MAI 2018	INDICE : A
-----------------	------------

