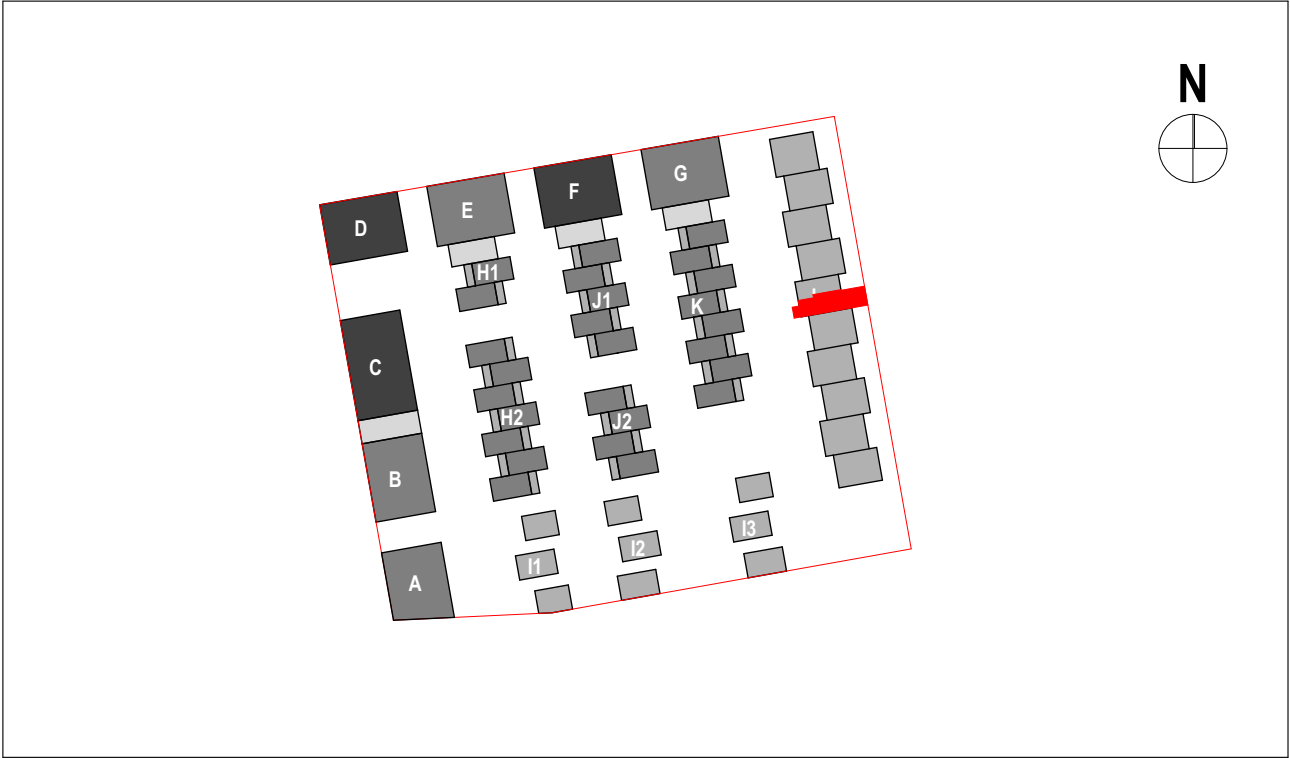


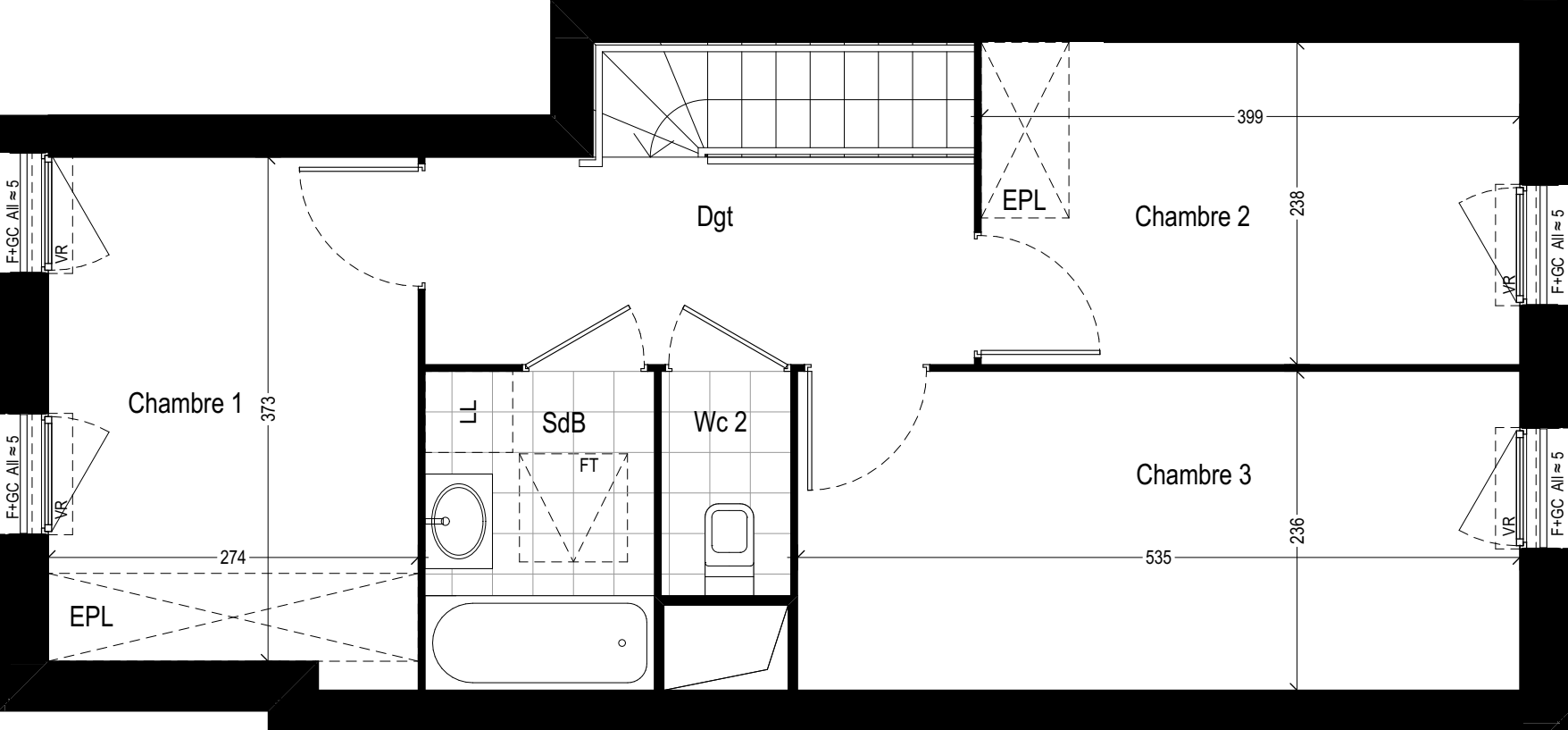
PROVISOIRE

LE CLOS DES ORMES

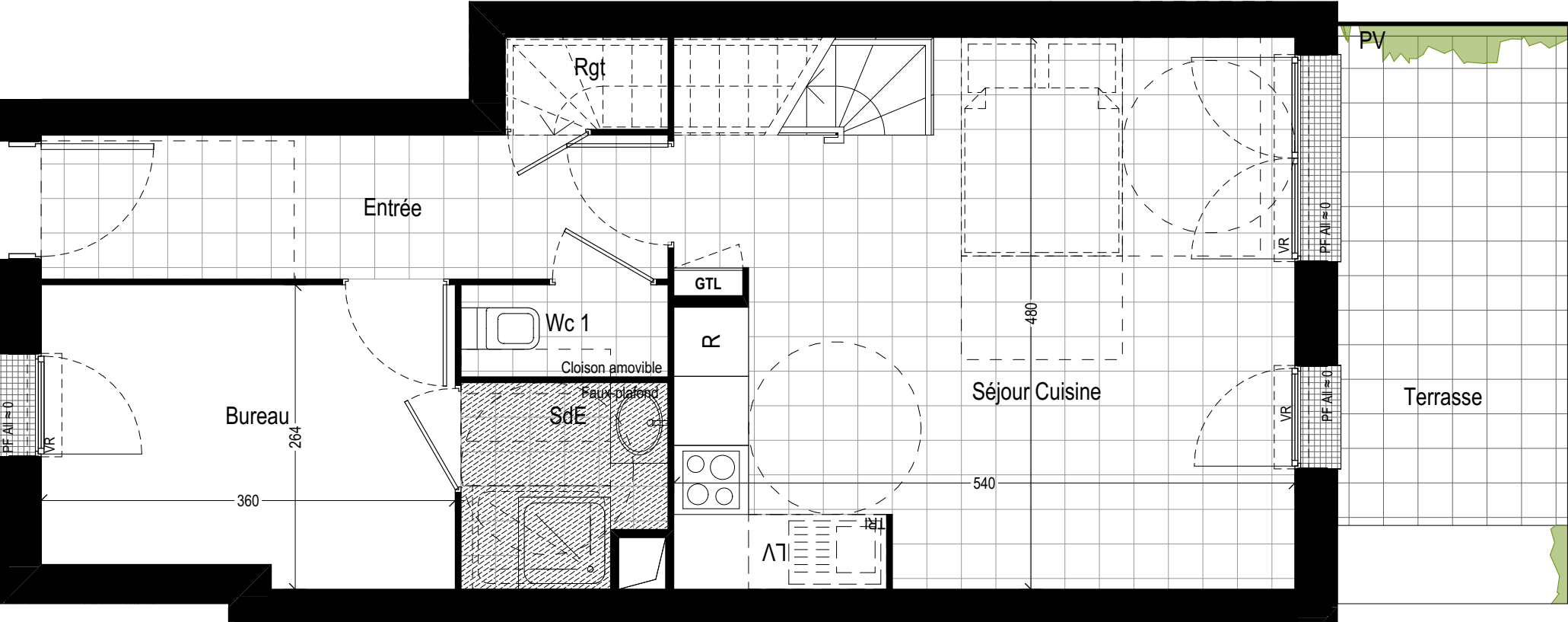
Croisement Avenue Marie Curie et Boulevard Louis Guibert  
77600 BUSSY-SAINT-GEORGES



BATIMENT	L
APPARTEMENT	L010
NIVEAU	RDC / R+1
TYPE	T5 duplex



ETAGE HAUT



ETAGE BAS

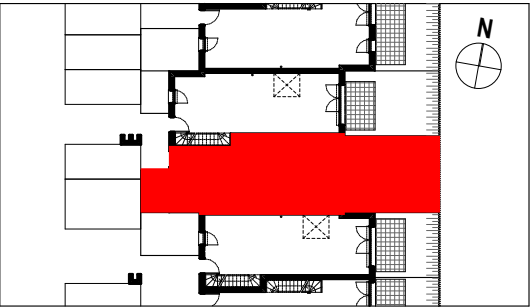
LEGENDE PLAN	
LV	Lave-vaisselle
LL	Lave-linge
R	Réfrigérateur
○ ○	Plaque de cuisson
SS	Sèche-serviette
PF	Porte-fenêtre
F	Fenêtre
FT	Fenêtre de toit
VR	Volet roulant
GTL	Tableau électrique
PL	Placard
EPL	Emplacement pour placard
PV	Pare-vue
	Soffites et faux-plafonds
	Retombée de poutre
	Limite carrelage
	Dalles sur plot

**PROVISOIRE**

## LE CLOS DES ORMES

Croisement Avenue Marie Curie et Boulevard Louis Guibert  
77600 BUSSY-SAINT-GEORGES

BATIMENT	L
APPARTEMENT	L010
NIVEAU	RDC / R+1
TYPE	T5 duplex



Entrée	6,81 m²
Séjour Cuisine	23,72 m²
Bureau	9,09 m²
Chambre 1	10,38 m²
Chambre 2	9,52 m²
Chambre 3	12,63 m²
SdB	4,01 m²
SdE	2,97 m²
Rgt	1,13 m²
Dgt	6,15 m²
Wc 1	1,44 m²
Wc 2	1,59 m²

TOTAL SURFACE HABITABLE	89,44 m²
-------------------------	----------

Terrasse	8,50 m²
Jardin 1	22,99 m²
Jardin 2	5,47 m²

**NB :** Le présent document exprime la figure et les dispositions générales de l'appartement. Les surfaces sont approximatives. Des variations peuvent intervenir en fonction de contraintes techniques et/ou réglementaires de la réalisation, tant en ce qui concerne les dimensions libres que l'équipement. Les retombées de poutres, faux-plafonds, soffites, canalisations, ne sont pas tous figurés et peuvent être modifiés pour des raisons techniques. La hauteur sous soffites, faux-plafonds et retombées de poutres ne serait être inférieure à 2,00 m. Les éléments de mobiliers de cuisine et les implantations des équipements électriques sont présentés à titre indicatif.

DATE : MAI 2018	INDICE : A
-----------------	------------

