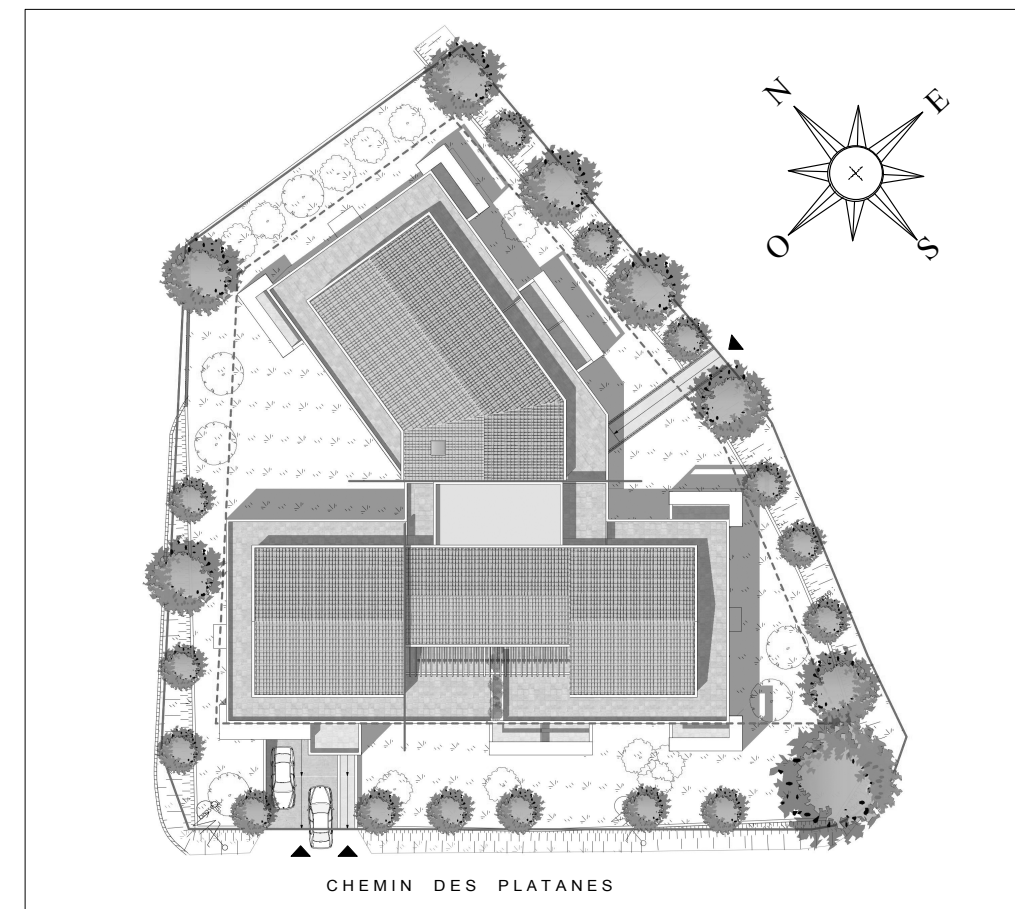


"LES GRANDS PLATANES"

70 Chemin des Platanes
13100 AIX-EN-PROVENCE



Appartement 005
2 Pièces, Rez-de-Chaussée

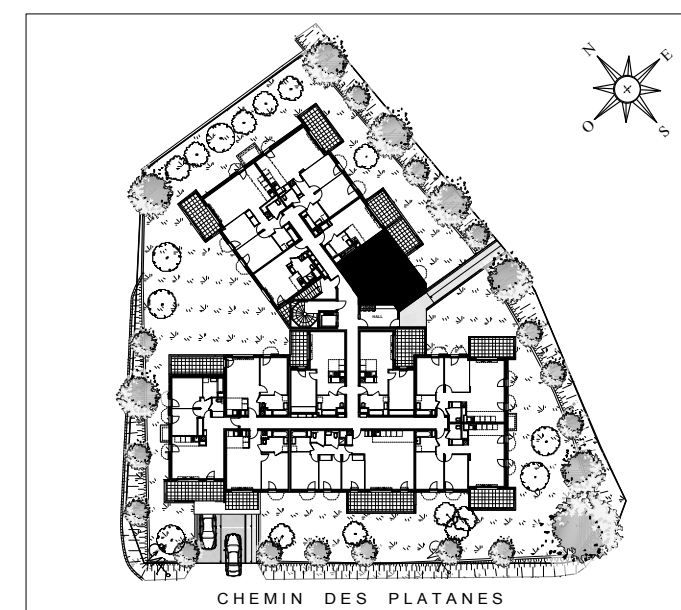


MARC FARCY ARCHITECTE DPLG
75, Avenue Niel
75017 PARIS

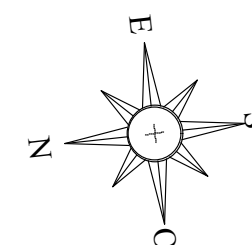
"LES GRANDS PLATANES"

70 Chemin des Platanes
13100 AIX-EN-PROVENCE

Appartement 005
2 pièces , Rez-de-chaussée

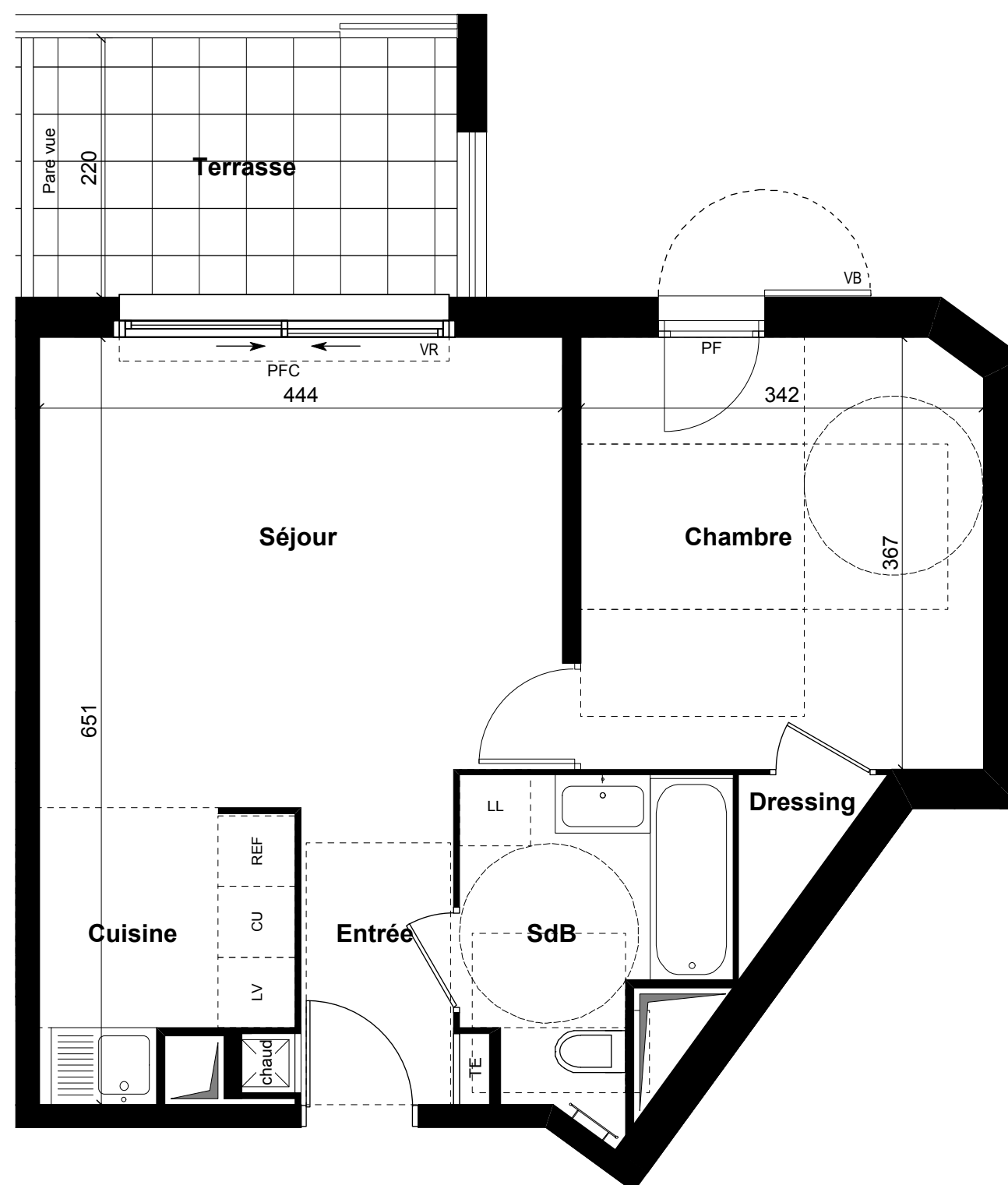


	Surface Habitable
Réception :	25,35 m2
dont: Entrée : 3,25 m2	
Séjour : 17,45 m2	
Cuisine : 4,65 m2	
Chambre	12,45 m2
Dressing	1,10 m2
Salle de bains/Wc	5,40 m2
TOTAL SURFACE HABITABLE	44,30 m2
NOTA : la surface des placards est incluse dans celles des pièces attenantes	
TERRASSE	7,80 m2



LEGENDE

- PF : PORTE FENETRE
F : FENETRE
PFC : PORTE FENETRE COULISSANTE
G-C : GARDE-CORPS
VR : VOLET ROULANT
VB : VOLET BATTANT
TE : TABLEAU ELECTRIQUE
SOFFITE - FAUX PLAFOND
SÈCHE SERVIETTE
CLOISON DÉMONTABLE



NOTA : Des modifications sont susceptibles d'être apportées à ce plan, en fonction des nécessités techniques de la réalisation, tant en ce qui concerne les dimensions libres que l'équipement. Les surfaces indiquées sont approximatives. Les retombées, soffites, faux plafonds, canalisations, ballons d'eau chaude, ainsi que l'emplacement des équipements sont figurés à titre indicatif. Les dimensions de radiateur ou convecteur ne sont pas contractuelles.

17/02/2017

Indice 0