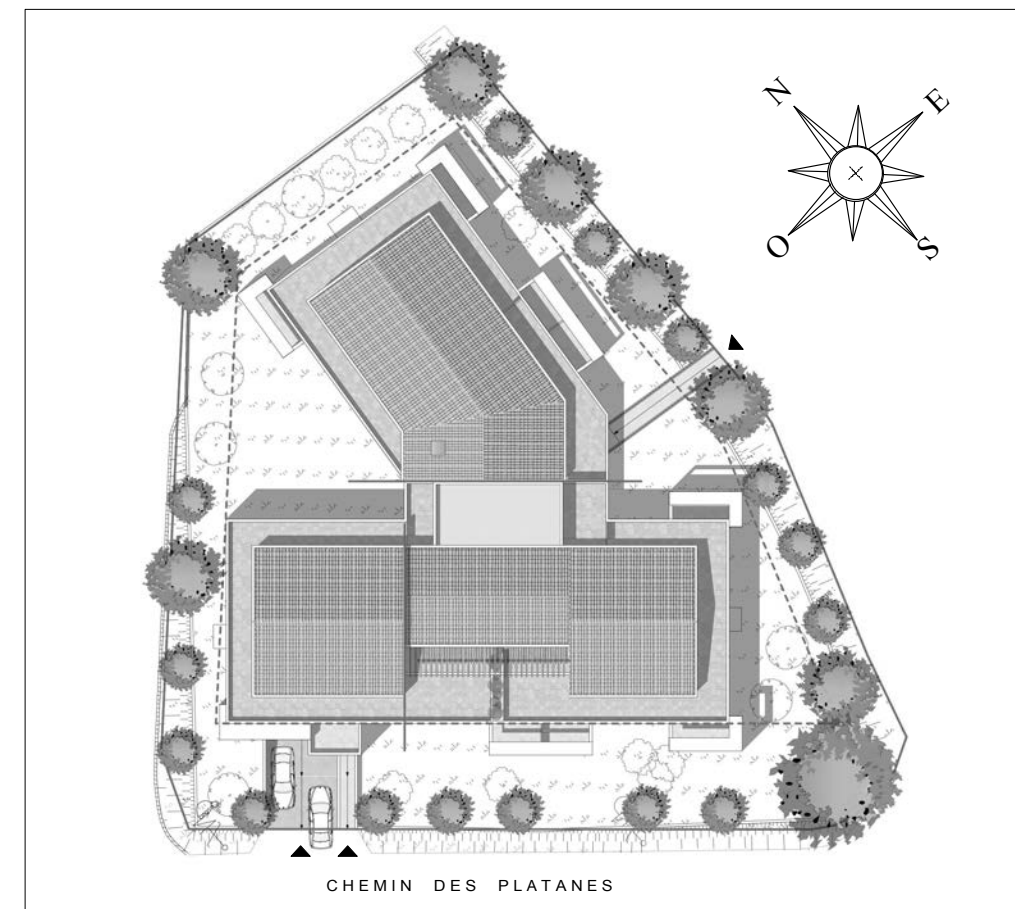


# "LES GRANDS PLATANES"

70 Chemin des Platanes  
13100 AIX-EN-PROVENCE



Appartement 007  
3 Pièces, Rez-de-Chaussée

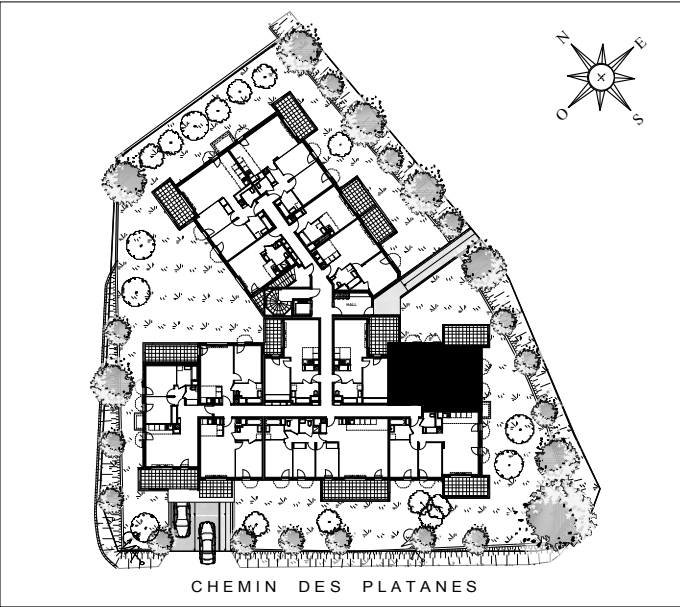
MARC FARCY ARCHITECTE DPLG  
75, Avenue Niel  
75017 PARIS



"LES GRANDS PLATANES"

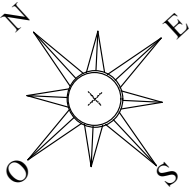
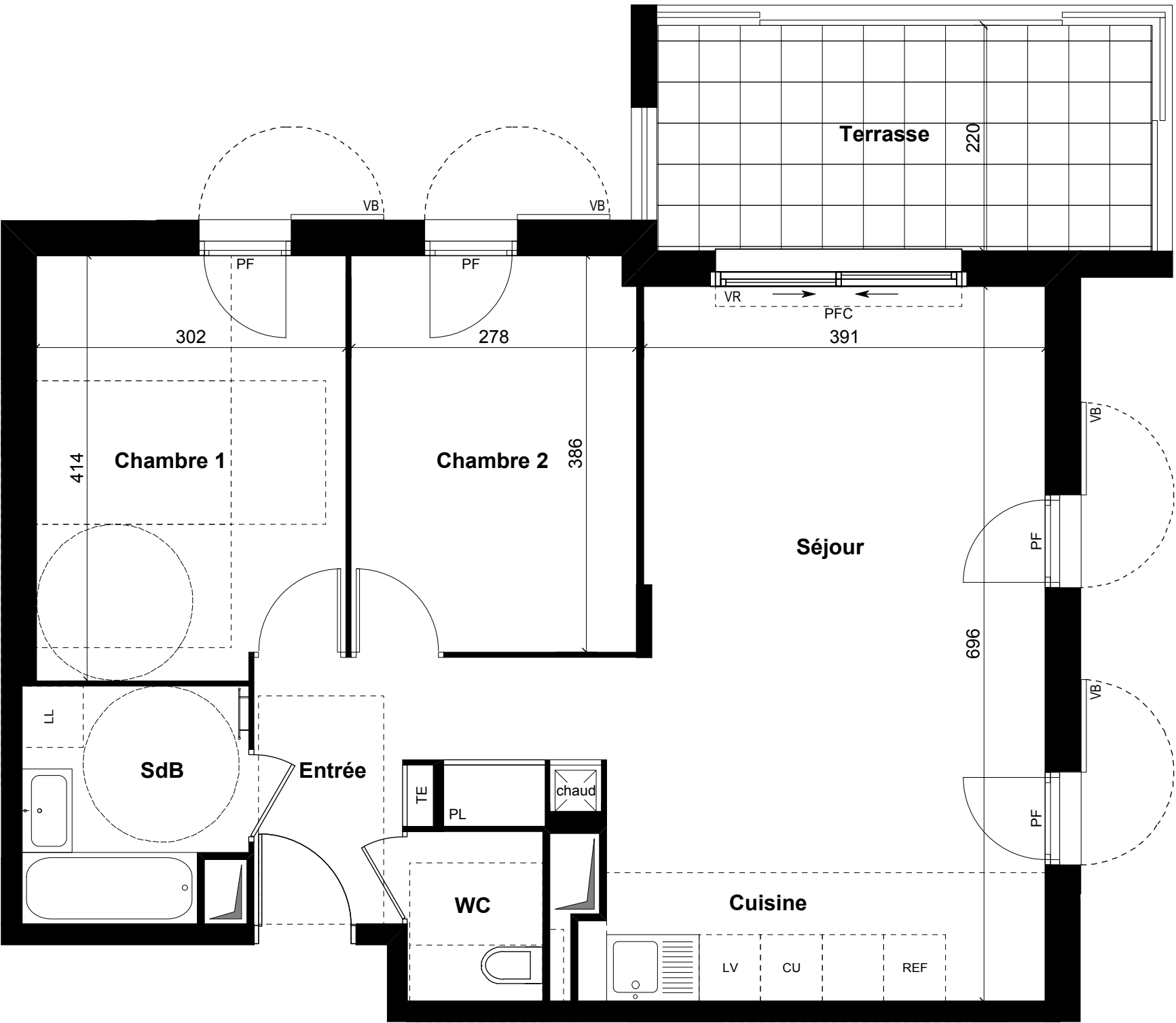
70 Chemin des Platanes  
13100 AIX-EN-PROVENCE

Appartement 007  
3 pièces , Rez-de-chaussée



	Surface Habitable
Réception : dont: Entrée : 6,40 m2 Séjour : 23,05 m2 Cuisine : 5,55 m2	35,00 m2
Chambre 1	12,20 m2
Chambre 2	10,70 m2
Salle de bains	4,75 m2
Wc	2,15 m2
<b>TOTAL SURFACE HABITABLE</b>	<b>64,80 m2</b>
NOTA : la surface des placards est incluse dans celles des pièces attenantes	
<b>TERRASSE</b>	<b>10,60 m2</b>

17/02/2017	Indice 0
------------	----------



**LEGENDE**

- PF : PORTE FENETRE  
F : FENETRE  
PFC : PORTE FENETRE COULISSANTE  
G-C : GARDE-CORPS  
VR : VOLET ROULANT  
VB : VOLET BATTANT  
TE : TABLEAU ELECTRIQUE  
SOFFITE - FAUX PLAFOND  
SÈCHE SERVLETTE  
CLOISON DÉMONTABLE



NOTA : Des modifications sont susceptibles d'être apportées à ce plan, en fonction des nécessités techniques de la réalisation, tant en ce qui concerne les dimensions libres que l'équipement. Les surfaces indiquées sont approximatives. Les retombées, soffites, faux plafonds, canalisations, ballons d'eau chaude, ainsi que l'emplacement des équipements sont figurés à titre indicatif. Les dimensions de radiateur ou convecteur ne sont pas contractuelles.