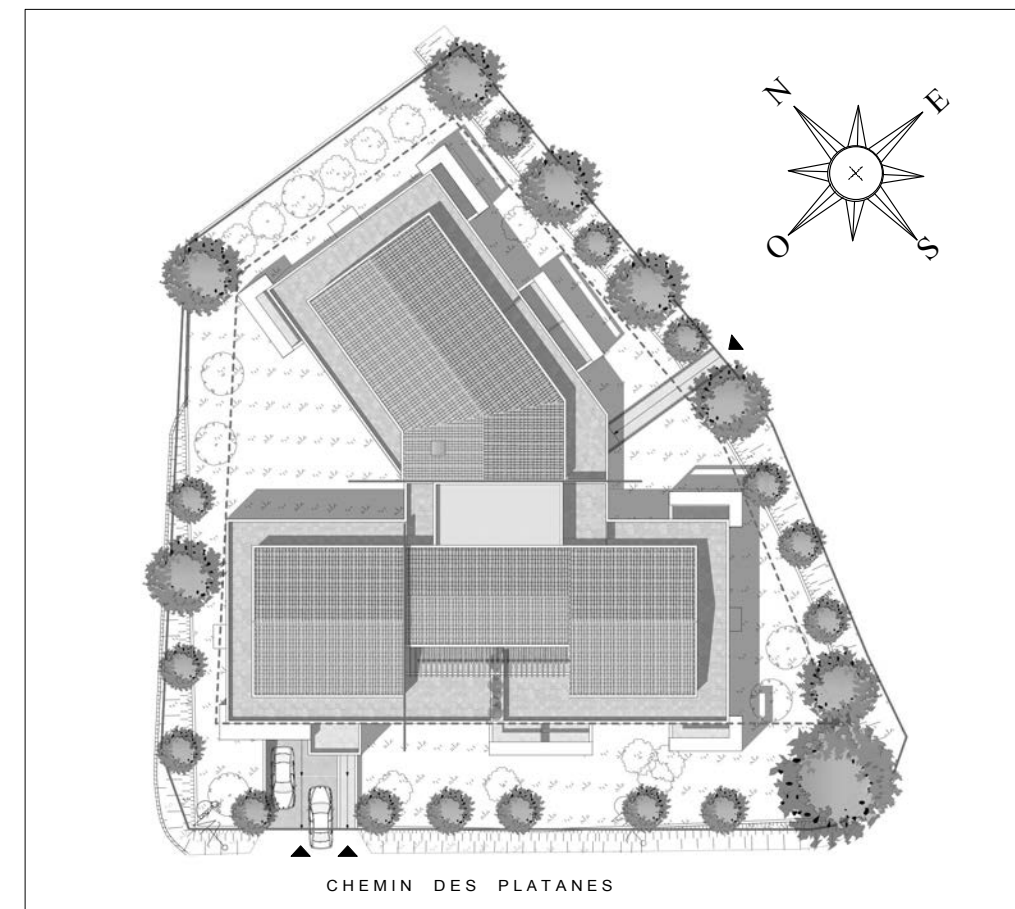


"LES GRANDS PLATANES"

70 Chemin des Platanes
13100 AIX-EN-PROVENCE



Appartement 201
5 Pièces, 2^{ème} étage

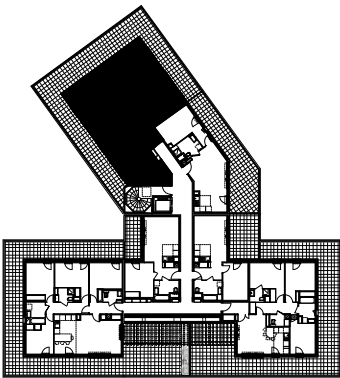
MARC FARCY ARCHITECTE DPLG
75, Avenue Niel
75017 PARIS



"LES GRANDS PLATANES"

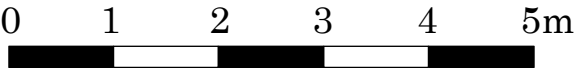
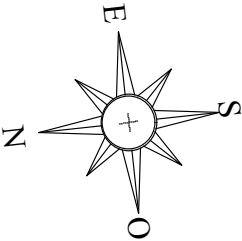
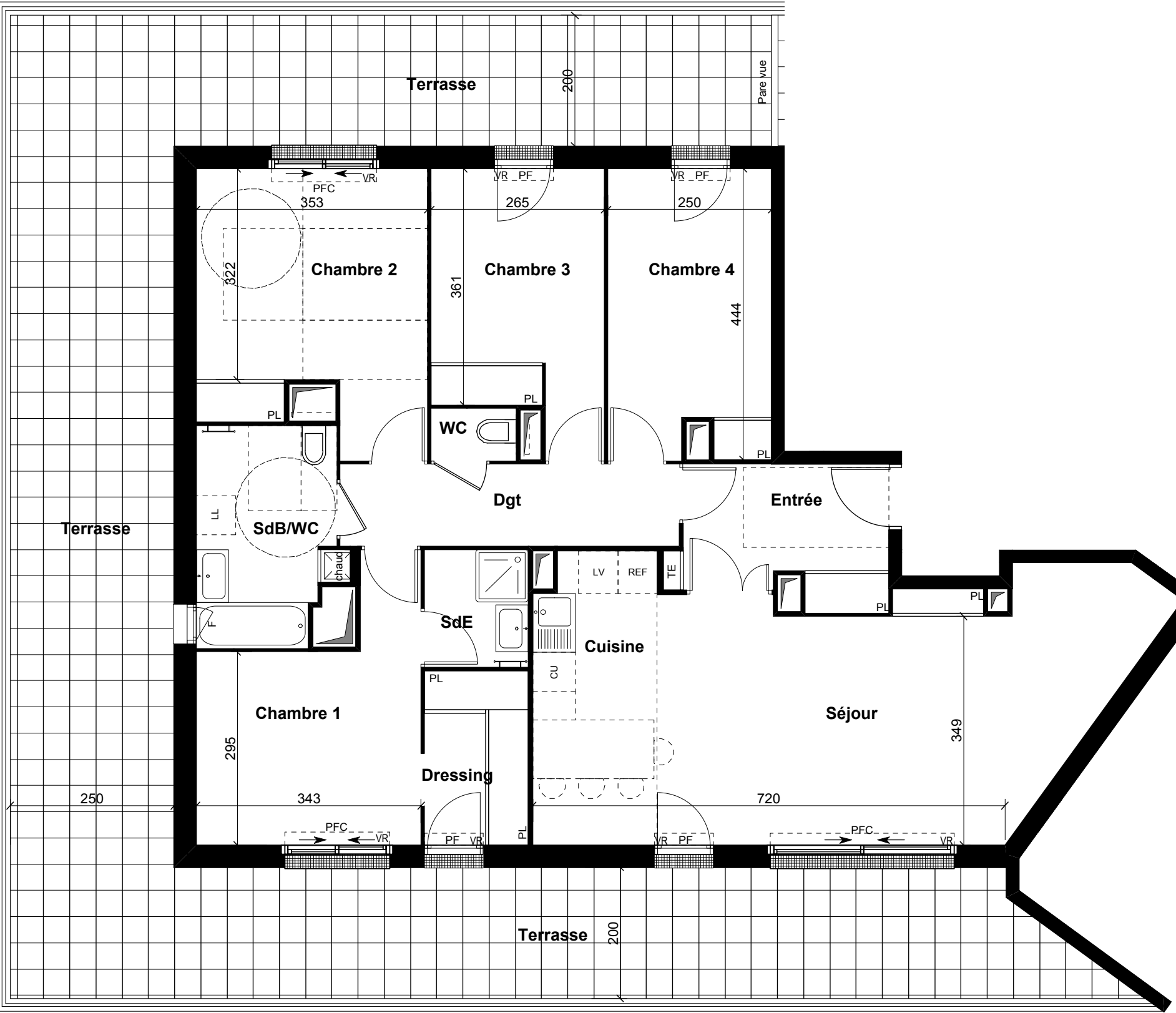
70 Chemin des Platanes
13100 AIX-EN-PROVENCE

Appartement 201
5 pièces , 2^{ème} étage



	Surface Habitable
Réception :	40,55 m2
dont: Entrée : 6,30 m2	
Séjour : 26,00 m2	
Cuisine : 8,25 m2	
Chambre 1	11,60 m2
Chambre 2	13,85 m2
Chambre 3	10,30 m2
Chambre 4	10,80 m2
Dressing	4,20 m2
Dégagement	6,45 m2
Salle de bains/Wc	6,70 m2
Salle d'eau	2,85 m2
Wc	1,00 m2
TOTAL SURFACE HABITABLE	108,30 m2
NOTA : la surface des placards est incluse dans celles des pièces attenantes	
TERRASSE	82,00 m2

17/02/2017	Indice 0
------------	----------



LEGENDE

- PF : PORTE FENETRE
- F : FENETRE
- PFC : PORTE FENETRE COULISSANTE
- G-C : GARDE-CORPS
- VR : VOLET ROULANT
- VB : VOLET BATTANT
- TE : TABLEAU ELECTRIQUE
- SOFFITE - FAUX PLAFOND
- SÈCHE SERVIETTE
- CLOISON DÉMONTABLE

NOTA : Des modifications sont susceptibles d'être apportées à ce plan, en fonction des nécessités techniques de la réalisation, tant en ce qui concerne les dimensions libres que l'équipement. Les surfaces indiquées sont approximatives. Les retombées, soffites, faux plafonds, canalisations, ballons d'eau chaude, ainsi que l'emplacement des équipements sont figurés à titre indicatif. Les dimensions de radiateur ou convecteur ne sont pas contractuelles.