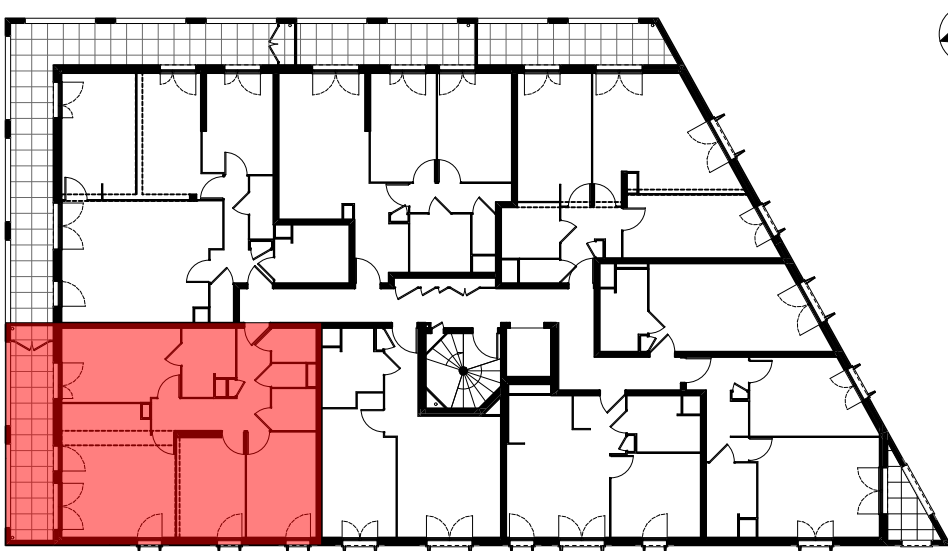





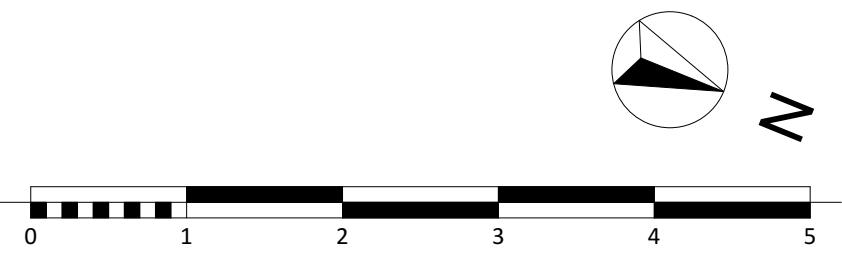
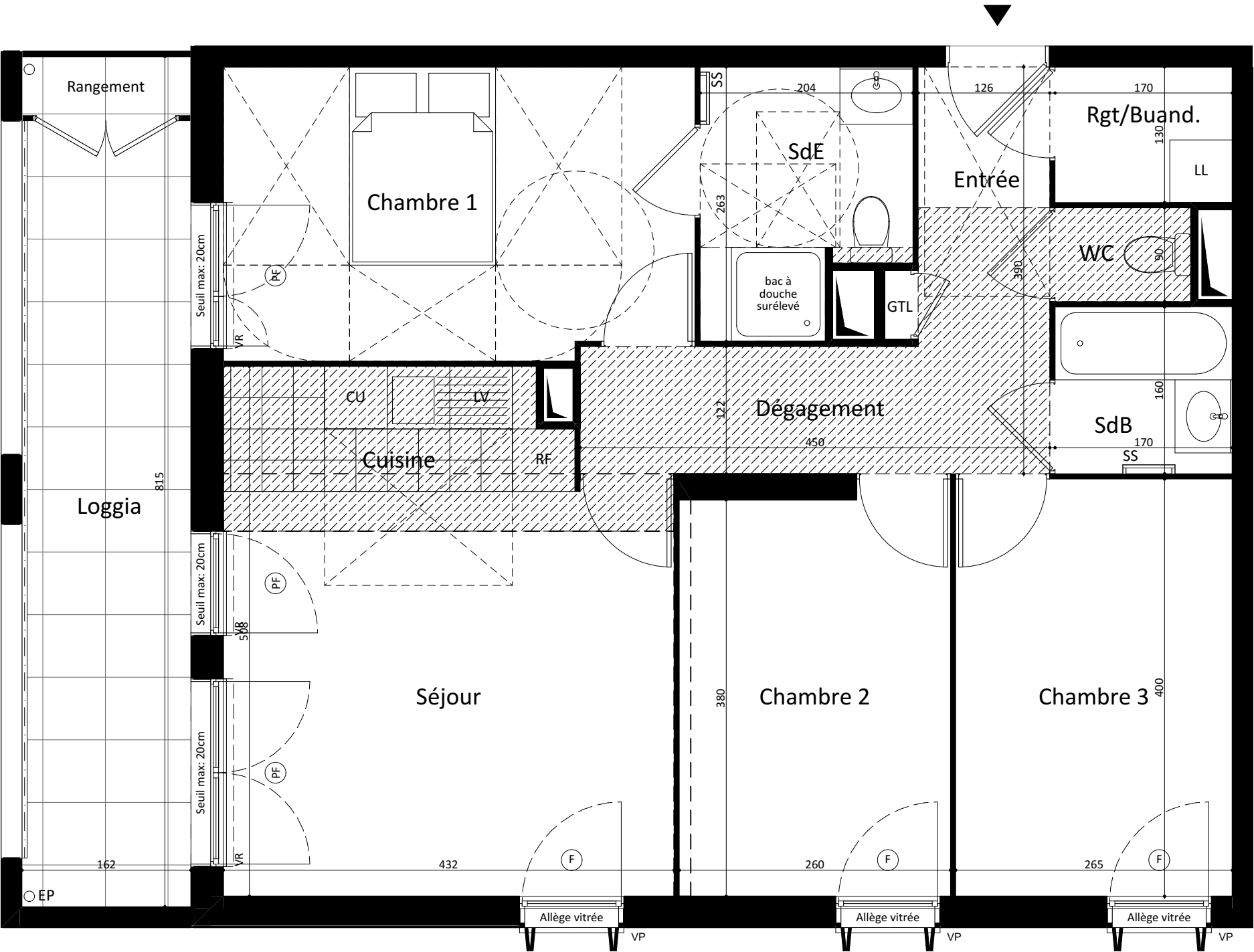
Les Apparts - Côté Jardin

Lot 1A7a
93330 NEUILLY-SUR-MARNE



BATIMENT	A
APPARTEMENT	4 pièces
NIVEAU	R+2
TYPE	242

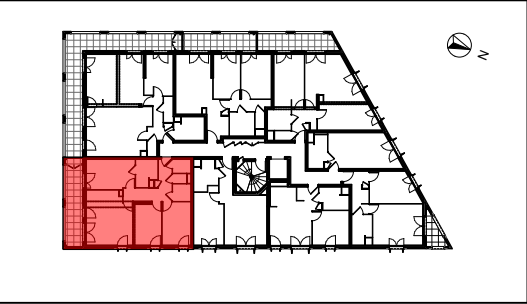
LEGENDE PLAN	
EV	Evier
LV	Lave-vaisselle
LL	Lave-linge
SL	Sèche-linge
RF	Réfrigérateur
CU	Plaque de cuisson
CH	Chaudière à gaz individuel
SS	Sèche-serviette
PF	Porte-fenêtre
F	Fenêtre
FF	Fenêtre fixe
FT	Fenetre de toit
VR	Volet roulant
VB	Volet battant
VP	Volet pliant
VC	Volet coulissant
EP	Descente pluviale
TE	Porte-fenêtre
	Soffites et faux-plafonds
	Poutres et retombées
	Carrelage au sol



Les Apparts Côté Jardin

Lot 1A7a
93330 NEUILLY-SUR-MARNE

BATIMENT	A
APPARTEMENT	4 pièces
NIVEAU	R+2
TYPE	242



ENTREE	3,59 m²
RECEPTION	20,69 m²
SEJOUR	16,87 m²
CUISINE	3,82 m²
CHAMBRE 1	12,53 m²
CHAMBRE 2	10,06 m²
CHAMBRE 3	10,61 m²
DEGAGEMENT	5,49 m²
SDB	2,72 m²
SDE	4,72 m²
WC	1,17 m²
RANGEMENT/BUANDERIE	2,21 m²

TOTAL SURFACE HABITABLE	73,79 m²
-------------------------	----------

TOTAL SURFACE UTILE	0,00 m²
---------------------	---------

BALCON	0,00 m²
LOGGIA	13,20 m²
TERRASSE	0,00 m²
JARDIN	0,00 m²
TOTAL SURFACE ANNEXES	13,20 m²

NB : Le présent document exprime la figure et les dispositions générales de l'appartement. Les surfaces sont approximatives. Des variations peuvent intervenir en fonction de contraintes techniques et/ou réglementaires de la réalisation, tant en ce qui concerne les dimensions libres que l'équipement. Les retombées de poutres, faux-plafonds, soffites, canalisations, ne sont pas tous figurés et peuvent être modifiés pour des raisons techniques. La hauteur sous soffites, faux-plafonds et retombées de poutres ne serait être inférieure à 2,00 m. Les éléments de mobiliers de cuisine et les implantations des équipements électriques sont présentés à titre indicatif.

DATE:	01/03/2018	IND:	A
-------	------------	------	---