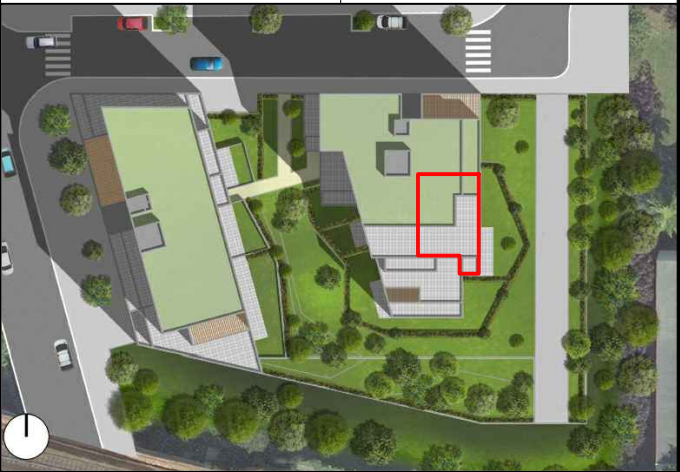


SOPRANO

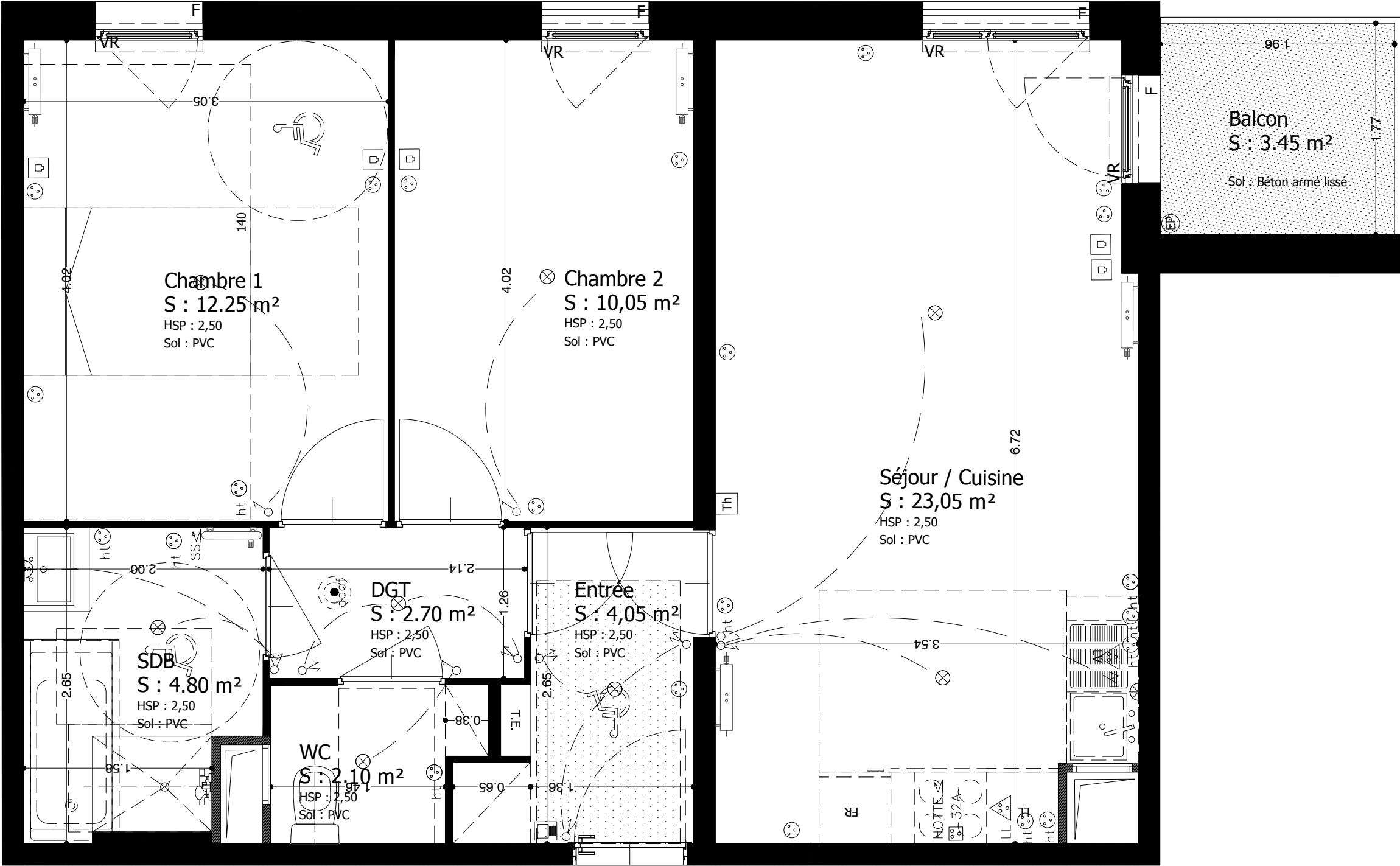
93000 BOBIGNY - 106-114 avenue Jean Jaurès
Construction de deux immeubles de logements collectifs

B24	Type :	Bâtiment :	Etage :
	3 pièces	B	R+2
Date : 03/10/2017		Indice : B	



Entrée	4.05 m²
Séjour / Cuisine	23.05 m²
Chambre 1	12.25 m²
Chambre 2	10.05 m²
SDB 1	4.80 m²
WC	2.10 m²
DGT	2.70 m²
Total Surface Habitable	59,00 m²
Total Surfaces extérieures	3.70 m²

⊗ DCL - Plafonnier / Applique	⊠ Prise RJ45
☂ Luminaire en applique	32A Alimentation cuisinière
⚡ Interrupteur simple	HOTTE Alimentation hotte
⚡ Interrupteur double	SS Alimentation sèche serviette
⚡ Interrupteur "Va et vient"	LV / LL Alimentation Lave vaisselle / Lave linge
⊙ Prise	☼ Détecteur de fumées
HT ⬆ Prise haute	Th Thermostat
ET ⬆ Prise étanche	📠 Vidéophone
F : Fenêtre	LL : Lave linge (non fourni)
PF : Porte-fenêtre	LV : Lave vaisselle (non fourni)
VR : Volet roulant	☐ Soffite
T.E. : Tableau électrique	🚪 Trappe



Des modifications sont susceptibles d'être apportées en fonction des nécessités techniques et administratives pour les dimensions libres, retombées, soffites, faux plafonds, les équipements et réseaux divers, les appareillages électriques dont la nature et le nombre sont donnés à titre indicatif. Les surfaces sont approximatives. Les canalisations ne sont pas figurées. La végétation n'est pas contractuelle.