

**LES EXCLUSIVES**  
Rue Sébastien et Jacques Lorenzi  
93440 DUGNY

Appartement n°C206  
3 P  
Plan de R+2

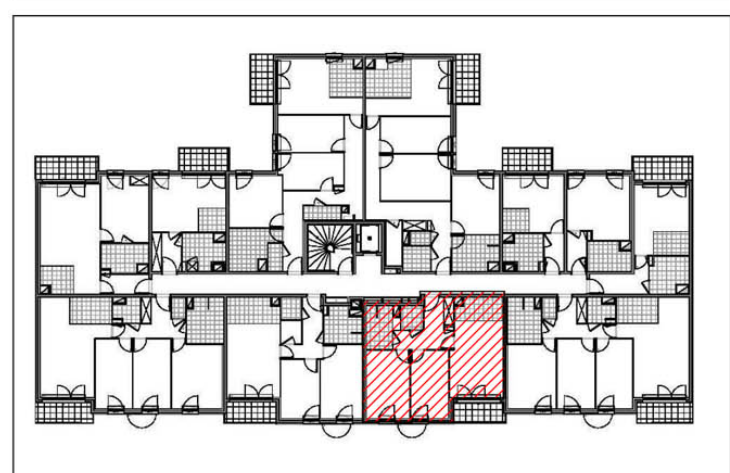


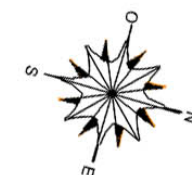
Tableau des surfaces	
Entrée	7.50 m²
Séjour / Cuisine	22.23 m²
Chambre 1	13.21 m²
Chambre 2	11.71 m²
Sdb	5.25 m²
Wc	2.31 m²
Surface totale	62.22 m²
Balcon	4.23 m²

**PROVISOIRE**

LEGENDE :	
SOFFITE OU FAUX-PLAFOND	
TABEAU D'ABONNE	
LAVE LINGE	
LAVE VAISSELLE	
CUISINIERE	
REFRIGERATEUR	

01/12/2017

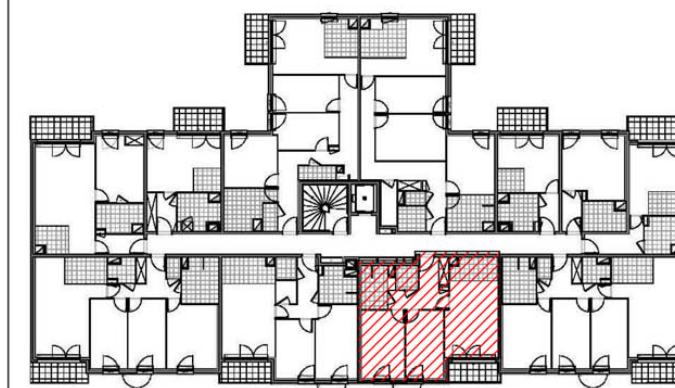
NOTA : Les surfaces indiquées sont approximatives; celles des placards sont comprises dans les surface des pièces où ils se situent. Des modifications sont susceptibles d'être apportées à ce plan en fonction des nécessités techniques ou réglementaires, tant en ce qui concerne les dimensions libres que l'équipement. Les retombées de poutre, soffites, ainsi que l'emplacement des équipements sont figurés à titre indicatif. Le nombre, l'emplacement et les dimensions des convecteurs sont susceptibles d'être modifiés.



## LES EXCLUSIVES

Rue Sébastien et Jacques Lorenzi  
93440 DUGNY

Appartement n°C206  
3 P  
Plan de R+2



## Tableau des surfaces

Entrée	7.50 m <sup>2</sup>
Séjour / Cuisine	22.23 m <sup>2</sup>
Chambre 1	13.21 m <sup>2</sup>
Chambre 2	11.71 m <sup>2</sup>
Sdb	5.25 m <sup>2</sup>
Wc	2.31 m <sup>2</sup>
Surface totale	62.22 m <sup>2</sup>

Balcon	4.23 m <sup>2</sup>
--------	---------------------

**PROVISOIRE**

NOTA : Les surfaces indiquées sont approximatives; celles des placards sont comprises dans les surface des pièces où ils se situent. Des modifications sont susceptibles d'être apportées à ce plan en fonction des nécessités techniques ou réglementaires, tant en ce qui concerne les dimensions libres que l'équipement. Les retombées de poutre, soffites, ainsi que l'emplacement des équipements sont figurés à titre indicatif. Le nombre, l'emplacement et les dimensions des convecteurs sont susceptibles d'être modifiés.

01/12/2017