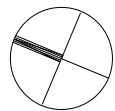
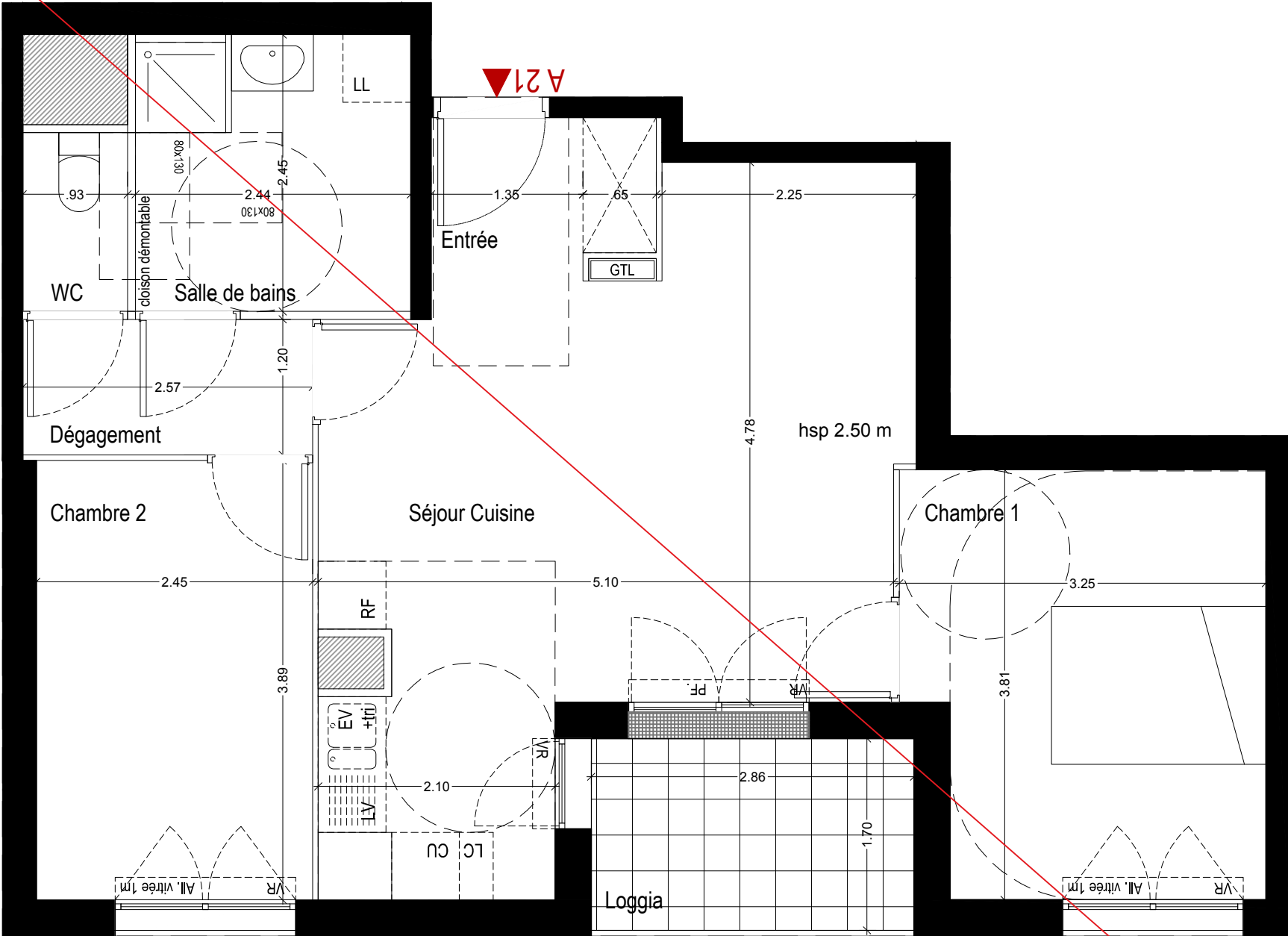


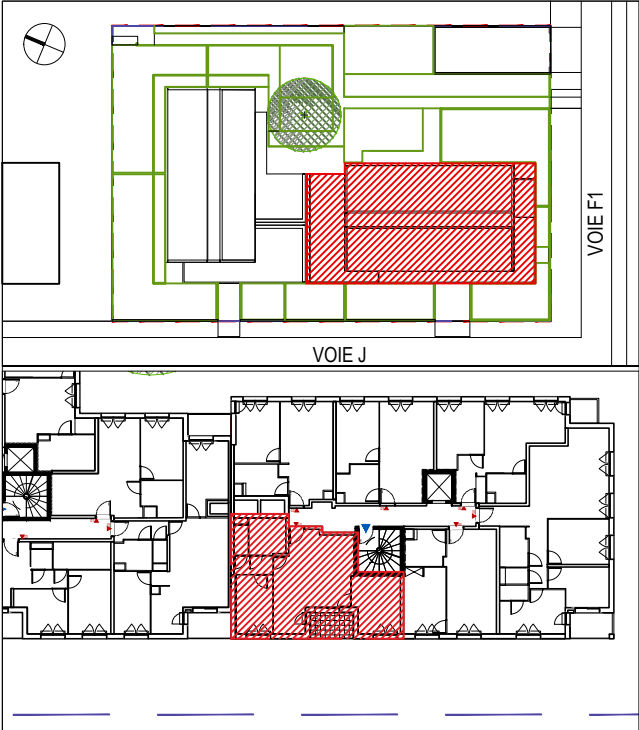
PROVISOIRE



N.B : Des modifications sont susceptibles d'être apportées à ce plan en fonction des contraintes techniques ou réglementaires de la réalisation, tant en ce qui concerne les dimensions libres de l'équipement. Les retombées, faux plafonds, soffites ainsi que l'emplacement des équipements sont figurés à titre indicatif. Les hauteurs de seuils et d'allèges sont mesurées à l'appui béton. Les surfaces sont approximatives.

FORÊVER

Parc Maison Blanche,
Neuilly sur Marne



TABEAU DES SURFACES HABITABLES

A 21 - T3 - R+2

Entrée	2.70 m²
Séjour Cuisine	24.67 m²
Chambre 1	11.59 m²
Chambre 2	9.54 m²
Salle de Bain	5.89 m²
WC	1.47 m²
Dégagement	3.08 m²
Surface Habitable	58.94 m²

Loggia	4.86 m²
Surface Annexes	4.86 m²

PROVISOIRE

Date / 30 05 2017

indice A

PROVISOIRE