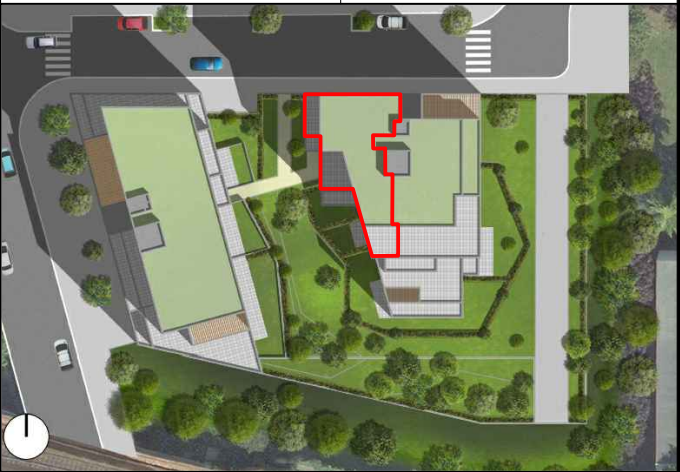


SOPRANO

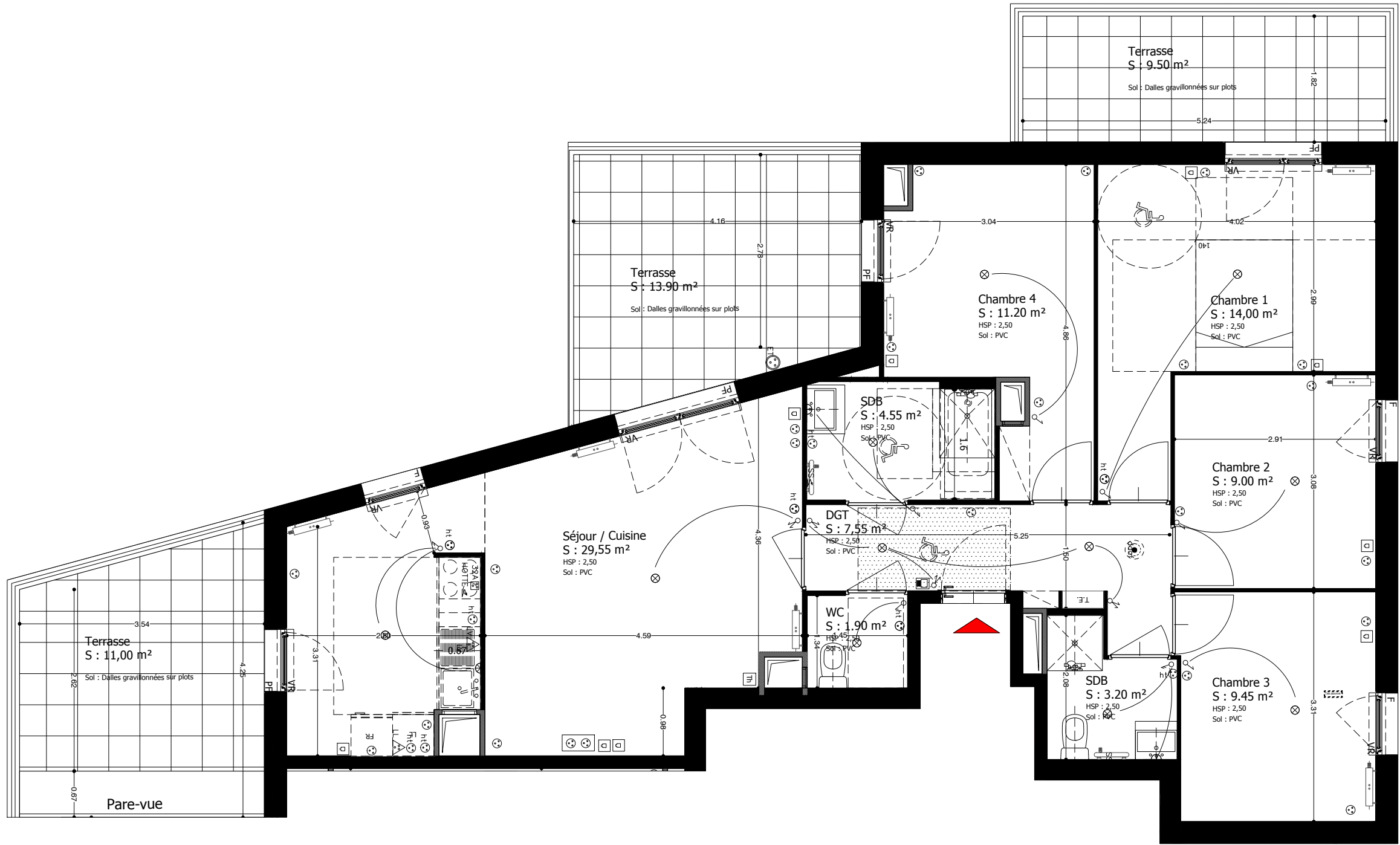
93000 BOBIGNY - 106-114 avenue Jean Jaurès
Construction de deux immeubles de logements collectifs

B61	Type :	Bâtiment :	Etage :
	5 pièces	B	R+5+A

Date : 03/10/2017 Indice : B



Entrée	7.55 m²
Séjour / Cuisine	29.55 m²
Chambre 1	14.00 m²
Chambre 2	9.00 m²
Chambre 3	9.45 m²
Chambre 4	11.20 m²
SDB 1	4.55 m²
SDB 2	3.20 m²
WC	1.90 m²
Total Surface Habitable	90,40 m²
Total Surfaces extérieures	34.40 m²



⊗	DCL - Plafonnier / Applique	⊗	Prise RJ45
☂	Luminaire en applique	32A	Alimentation cuisinière
⚡	Interrupteur simple	HOTTE	Alimentation hotte
⚡	Interrupteur double	SS	Alimentation sèche serviette
⚡	Interrupteur "Va et vient"	LV / LL	Alimentation Lave vaisselle / Lave linge
⊕	Prise	☑	Détecteur de fumées
HT	Prise haute	Th	Thermostat
ET	Prise étanche	☎	Vidéophone
F	Fenêtre	LL	Lave linge (non fourni)
PF	Porte-fenêtre	LV	Lave vaisselle (non fourni)
VR	Volet roulant	☐	Soffite
T.E.	Tableau électrique	☐	Trappe

Des modifications sont susceptibles d'être apportées en fonction des nécessités techniques et administratives pour les dimensions libres, retombées, soffites, faux plafonds, les équipements et réseaux divers, les appareillages électriques dont la nature et le nombre sont donnés à titre indicatif. Les surfaces sont approximatives. Les canalisations ne sont pas figurées. La végétation n'est pas contractuelle.

