

LEGENDE

- FE: Fenêtre
- AFV: Allège fixe vitrée
- All: Allège pleine
- PF: Porte-fenêtre
- VF: Vitrage fixe
- VR: Volet roulant électrique
- Sèche serviette
- Radiateur
- Coffret électrique
- Gaine Technique
- Robinet puisage
- Faux-plafond
- Délimitation cuisine / séjour
- Faïence murale

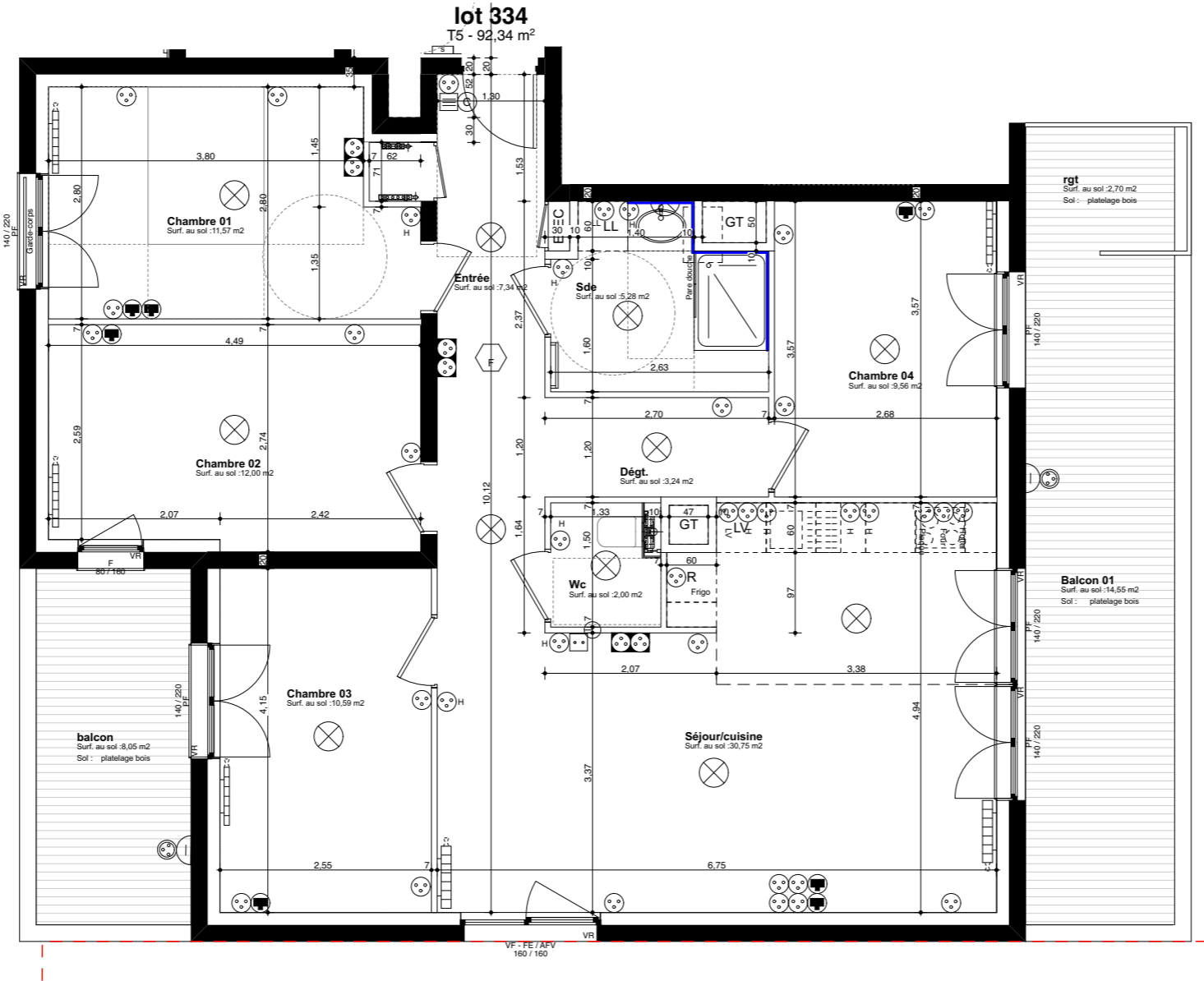
LEGENDE ELECTRIQUE

- type 2 / Applique axiome diametre 260
- point lumineux (DCL) en plafonnier et en applique
- détecteur automatique de fumée (DAAF)
- nourrices radiateurs
- prise de courant 2P+T 16A (h: 0,45m)
- prise de courant 2P+T 16A (h:1,00m)
- prise de courant 2P+T 16A étanche (h:0,45m)
- prise de courant spécifique
- prise RJ45
- poste intérieur vidéophone
- bouton poussoir sonnette
- thermostat
- centralisation VR + éclairage

0 2

29/11/2017

E
Indice

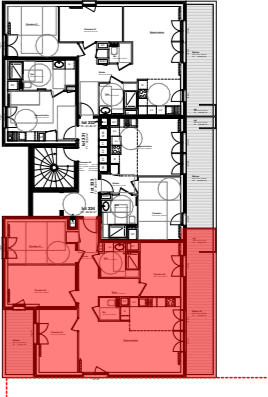


NOTA : Ce document n'est pas contractuel. Tout en conservant les caractéristiques du plan, des modifications sont susceptibles d'être apportées à ce plan en fonction des nécessités techniques et administratif de réalisation tant en ce qui concerne les dimensions que les équipement. Les surfaces indiquées sont approximatives. Les éléments de cuisine et le mobilier sont représentés à titre indicatifs.

CANOPEE

Rue des Vosges F-68300 SAINT-LOUIS

PLAN DE REPERAGE



Bâtiment	Appartement	Type	Niveau
D300	334	T5	R+3

SURFACES

Séjour - cuisine	30,75
Chambre 01	11,57
Chambre 02	12,00
Chambre 03	10,59
Chambre 04	9,56
Entrée	7,34
Dégt.	3,24
Sde	5,28
Wc	2,00
TOTAL	92,34 m²
Balcon 01	14,55
Balcon 02	8,05
Rangement extérieur	2,70

PLAN DE VENTE SÉRIE NOTAIRE
le 29/11/2017

