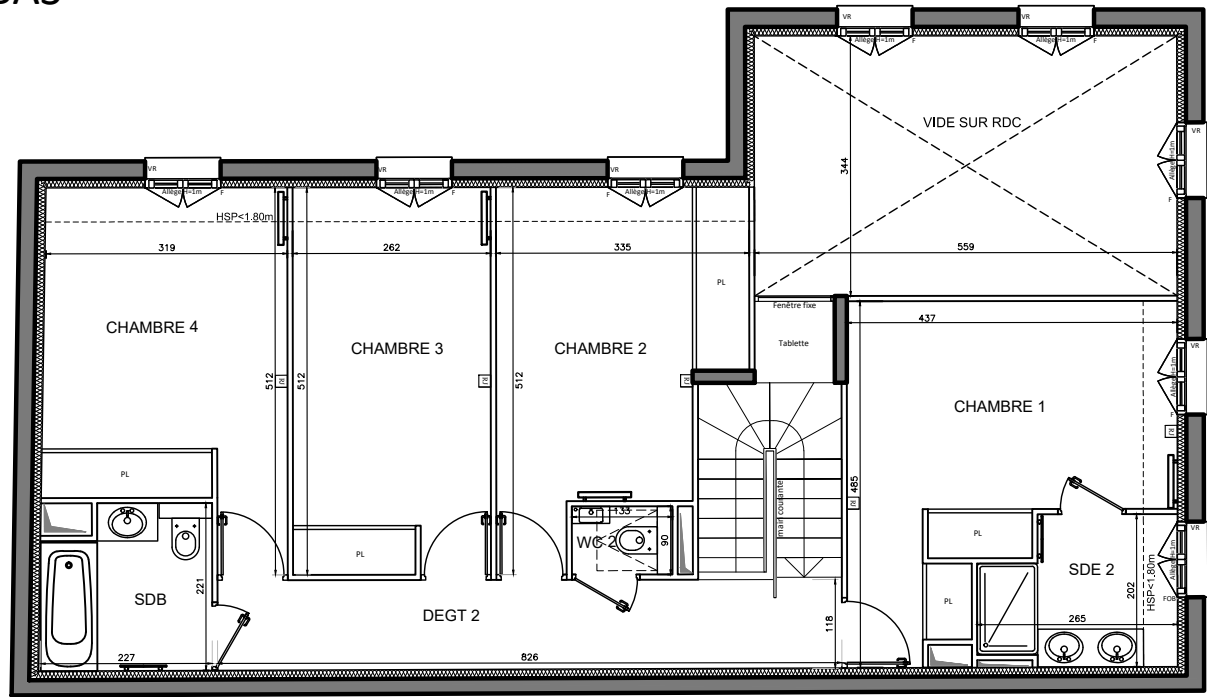
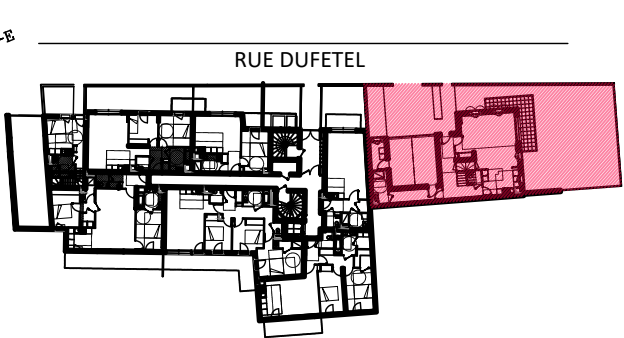


ETAGE BAS

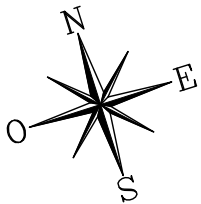


ETAGE HAUT



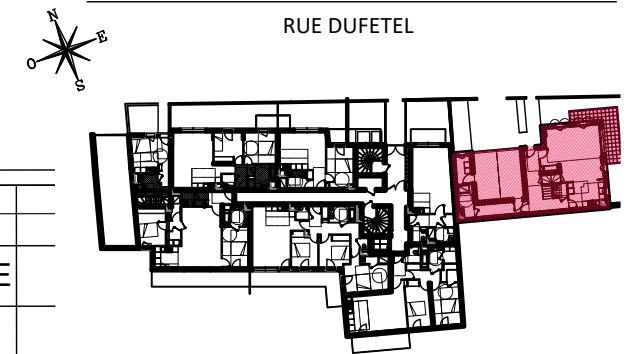
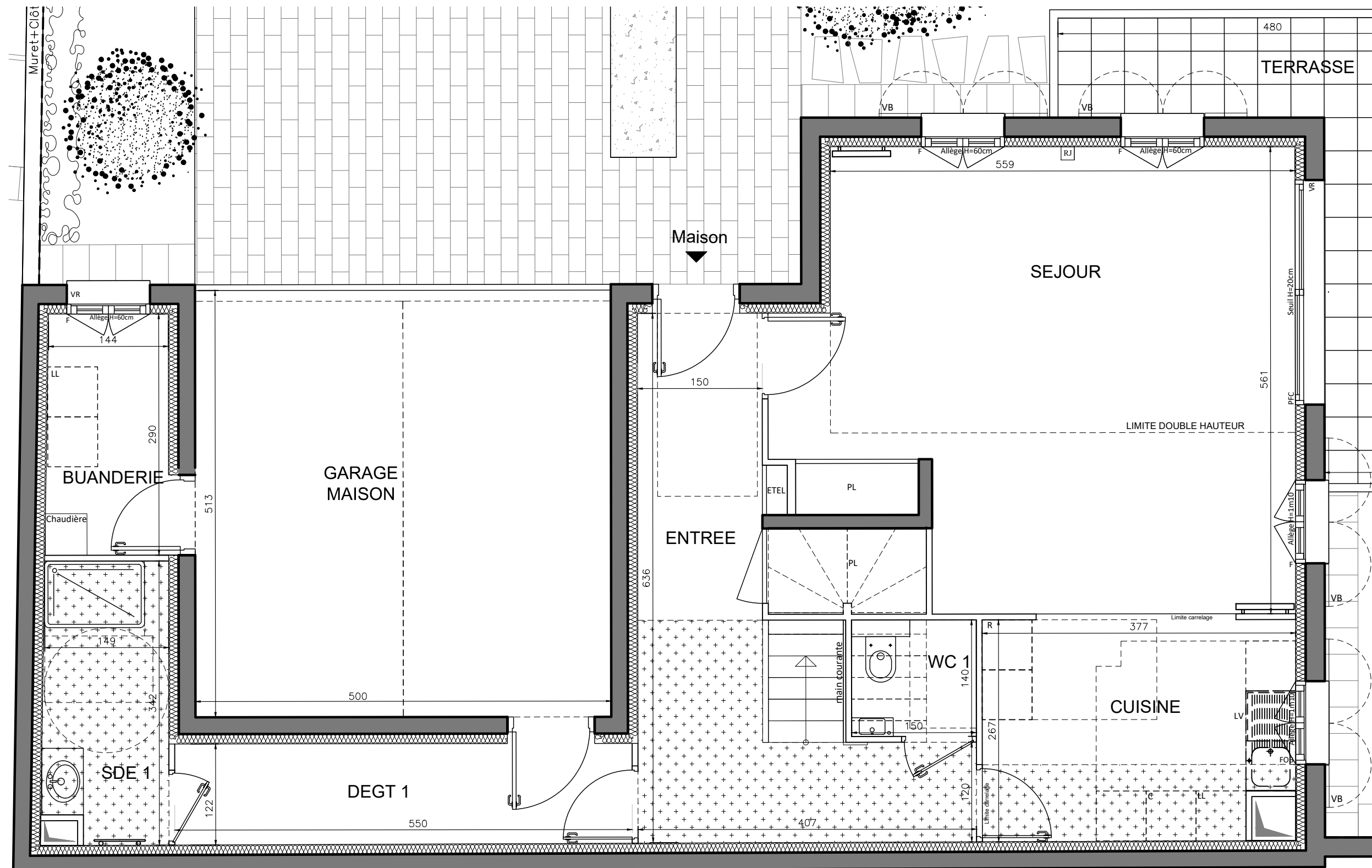
MAISON
5 PIECES

ENTREE	12,64 m²
SEJOUR	32,19 m²
CUISINE	9,85 m²
CHAMBRE 1	14,43 m²
CHAMBRE 2	12,01 m²
CHAMBRE 3	12,19 m²
CHAMBRE 4	12,69 m²
SALLE DE BAINS	4,68 m²
SALLE D'EAU 1	5,00 m²
SALLE D'EAU 2	3,80 m²
WC 1	2,10 m²
WC 2	1,20 m²
DEGAGEMENT 1	6,64 m²
DEGAGEMENT 2	9,76 m²
BUANDERIE	4,25 m²
SURFACE TOTALE HABITABLE	143.43 m²
GARAGE MAISON	25,65 m²
TERRASSE	12,19 m²
JARDIN	157,14 m²
SURFACE TOTALE HABITABLE ET ANNEXE	338.41 m²



LEGENDE			
	Prise RJ 45	F	Fenêtre
	Sèche serviette	PF	Porte fenêtre
	Radiateur	PFC	Porte fenêtre coulissante
R	Réfrigérateur	FAV	Fenêtre allège vitrée
LV	Lave vaisselle	FOB	Fenêtre Oscillo battante
LL	Lave linge	FS	Fenêtre à soufflet
C	Cuisson	VB	Volet battant
ETEL	Esp techn. elect. du lgt	VR	Volet roulant
PL	Placard		Soffite / faux plafond
GC	Garde-corps		Retombée de poutre


Indice B	11/12/2018
Echelle : 1/100	0 0.5 1 2 4



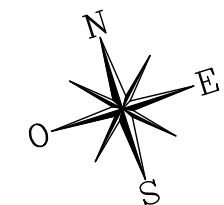
LEGENDE			
	Prise RJ 45	F	Fenêtre
	Sèche serviette	PF	Porte fenêtre
	Radiateur	PFC	Porte fenêtre coulissante
R	Réfrigérateur	FAV	Fenêtre allège vitrée
LV	Lave vaisselle	FOB	Fenêtre Oscillo battant
LL	Lave linge	FS	Fenêtre à soufflet
C	Cuisson	VB	Volet battant
ETEL	Esp techn. elect. du lgt	VR	Volet roulant
PL	Placard		Soffite / faux plafond
GC	Garde-corps		Retombée de poutre

Indice B 11/12/2018

Echelle : 1/50

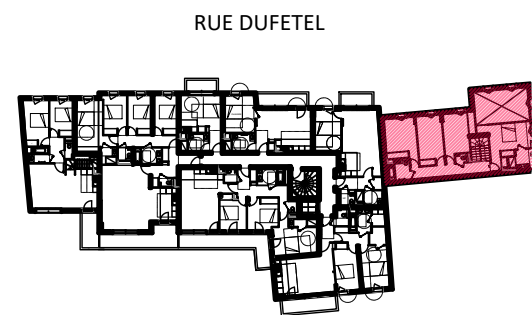
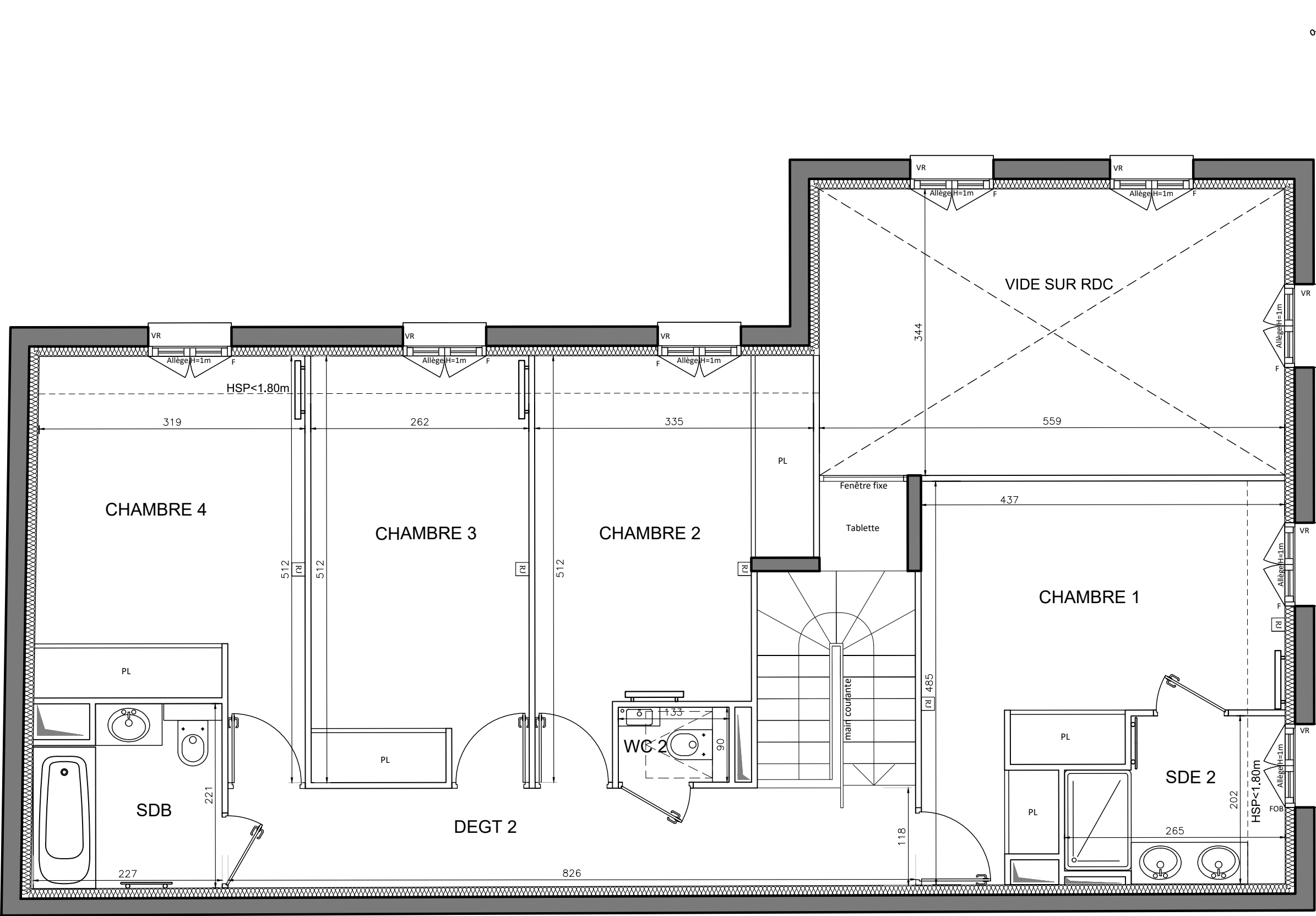


CLCT Architectes



ETAGE BAS

Nota : Les surfaces des placards sont comprises dans celles des pièces où ils se situent. Des modifications sont susceptibles d'être apportées à ce plan en fonction des nécessités techniques et réglementaires de la réalisation, tant en ce qui concerne les dimensions libres que l'équipement. Les soffites, faux-plafonds, retombées, gaines techniques, canalisations, trappes de visite, descentes d'eaux pluviales, équipements électriques, ne sont pas systématiquement représentés ou le sont à titre indicatif. Les dimensions et les implantations des appareils de chauffage, lorsqu'ils sont représentés, sont indicatifs et seront soumis à la conformité de l'étude thermique.



LEGENDE

RJ

Prise RJ 45

Sèche serviette

Radiateur

R

Réfrigérateur

LV

Lave vaisselle

LL

Lave linge

C

Cuisson

ETEL

Esp techn. elect. du lgt

PL

Placard

GC

Garde-corps

F

Fenêtre

PF

Porte fenêtre

PFC

Porte fenêtre coulissante

FAV

Fenêtre allège vitrée

FOB

Fenêtre Oscillo battante

FS

Fenêtre à soufflet

VB

Volet battant

VR

Volet roulant

Soffite / faux plafond

Retombée de poutre

Indice B

11/12/2018

Echelle : 1/50

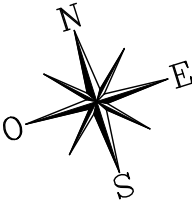
0

0.5

1

2

CLCT Architectes



ETAGE HAUT

Nota : Les surfaces des placards sont comprises dans celles des pièces où ils se situent. Des modifications sont susceptibles d'être apportées à ce plan en fonction des nécessités techniques et réglementaires de la réalisation, tant en ce qui concerne les dimensions libres que l'équipement. Les soffites, faux-plafonds, retombées, gaines techniques, canalisations, trappes de visite, descentes d'eaux pluviales, équipements électriques, ne sont pas systématiquement représentés ou le sont à titre indicatif. Les dimensions et les implantations des appareils de chauffage lorsqu'ils sont représentés sont indicatifs et seront soumis à la conformité de l'étude thermique